

# Organigramma Proposto

---

719 - ASST DI BERGAMO OVEST

Sistema Socio Sanitario



Regione  
Lombardia

# Legenda



Dipartimento Gestionale



Dipartimento Funzionale



SC – Struttura Complessa



SSD – Struttura Semplice Dipartimentale



SS – Struttura Semplice



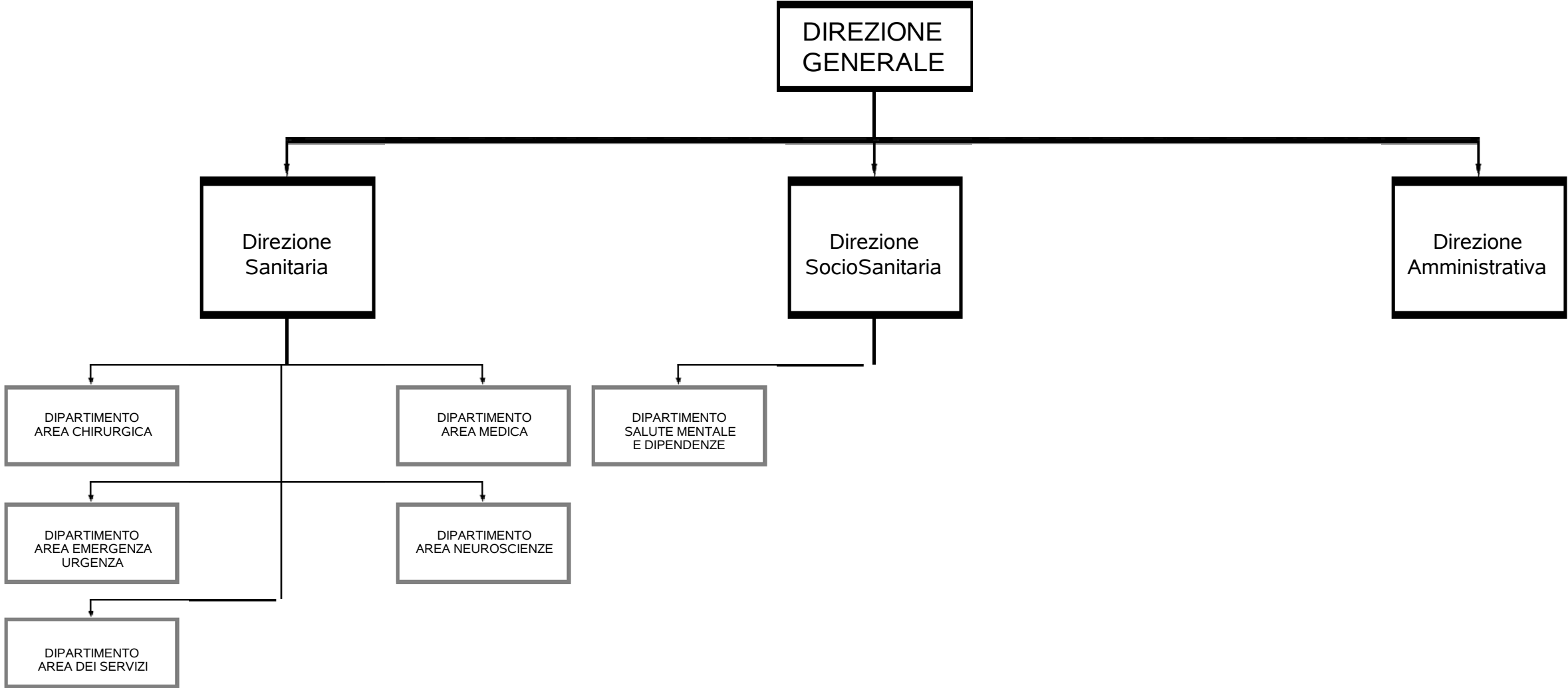
SD – Struttura Semplice Distrettuale

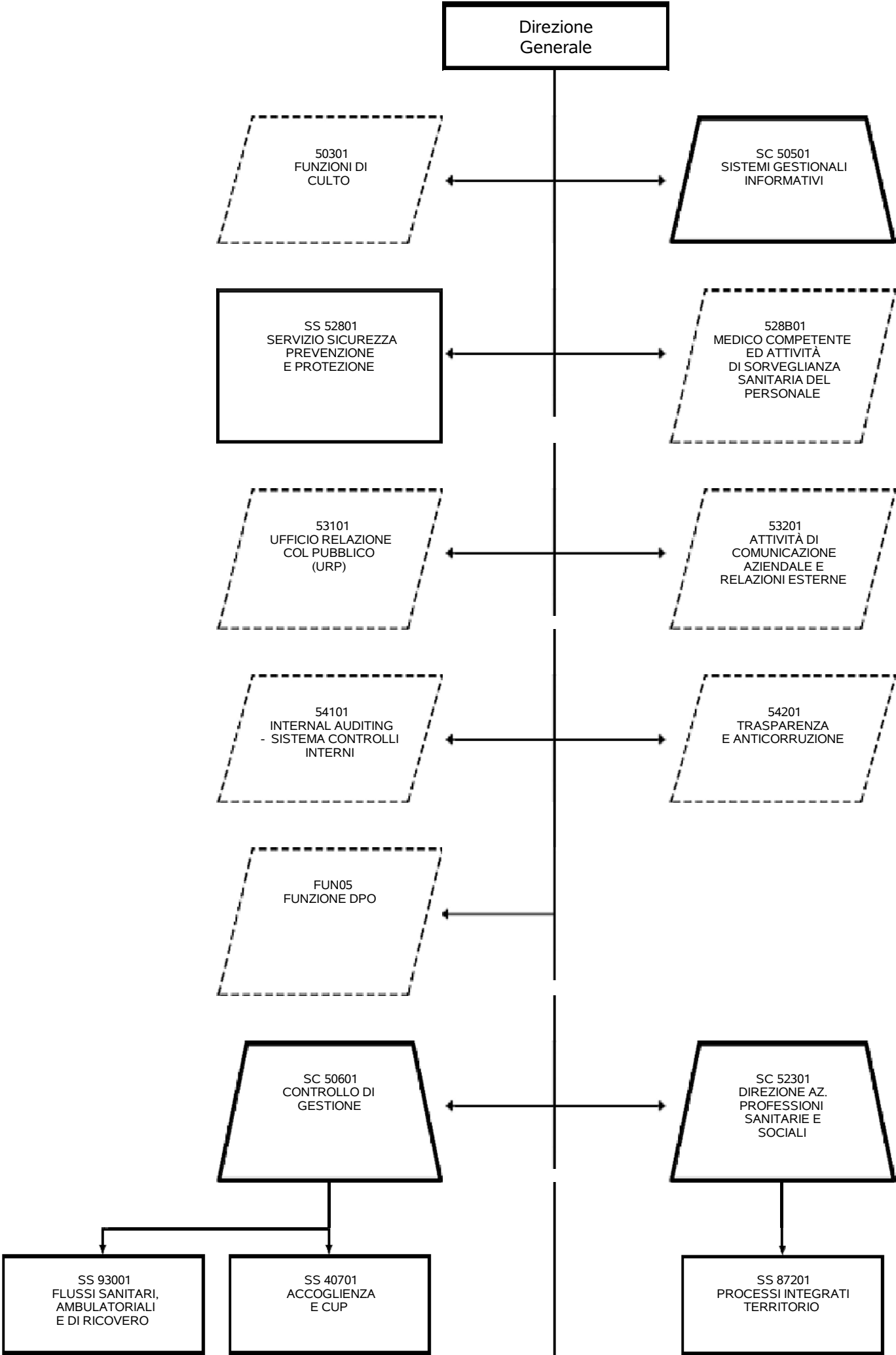


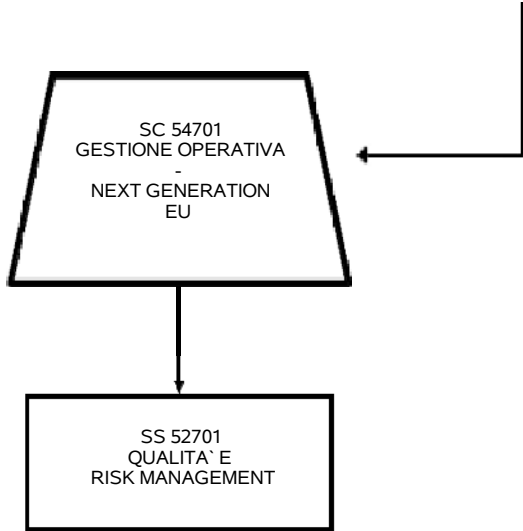
Funzione

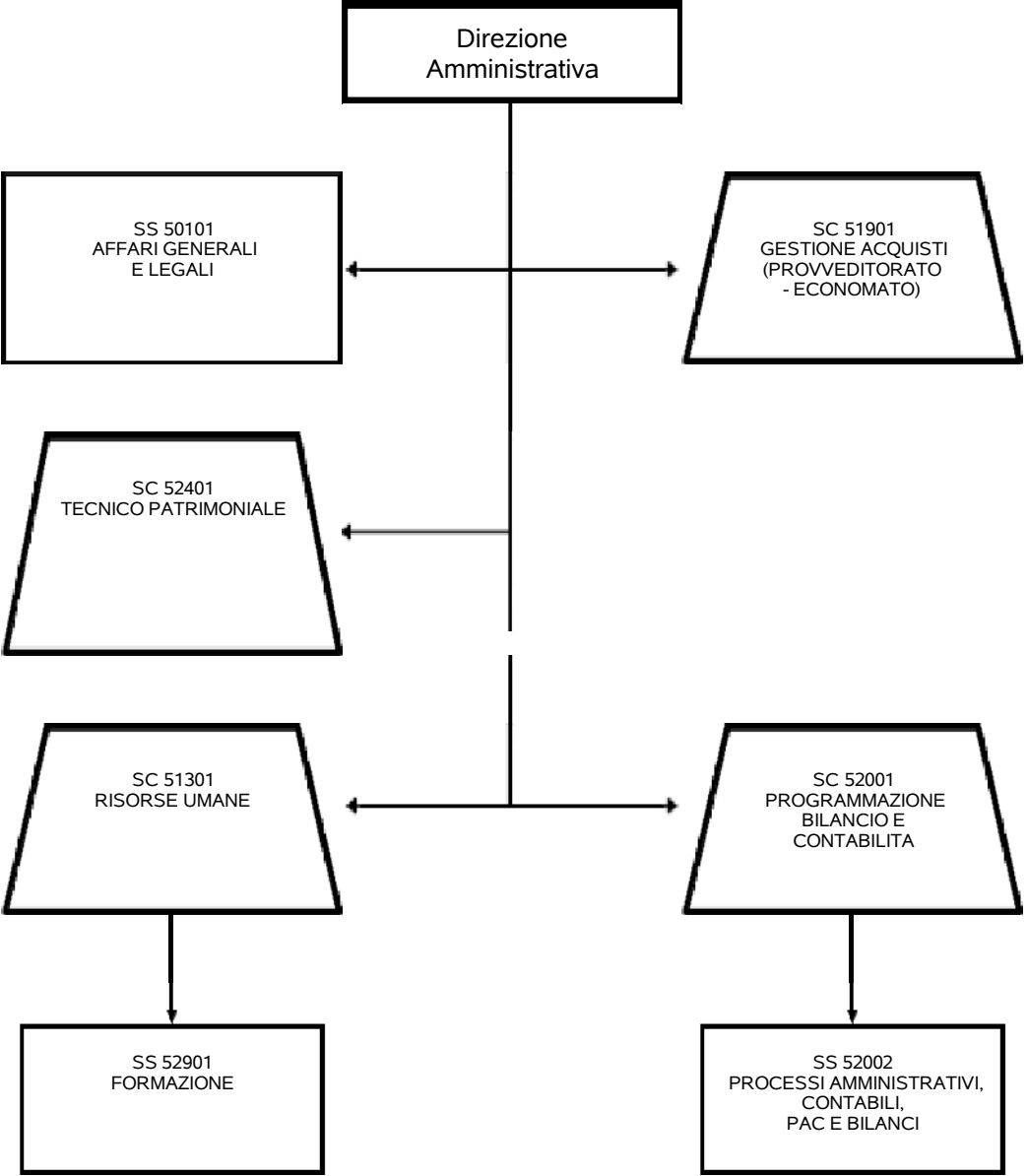


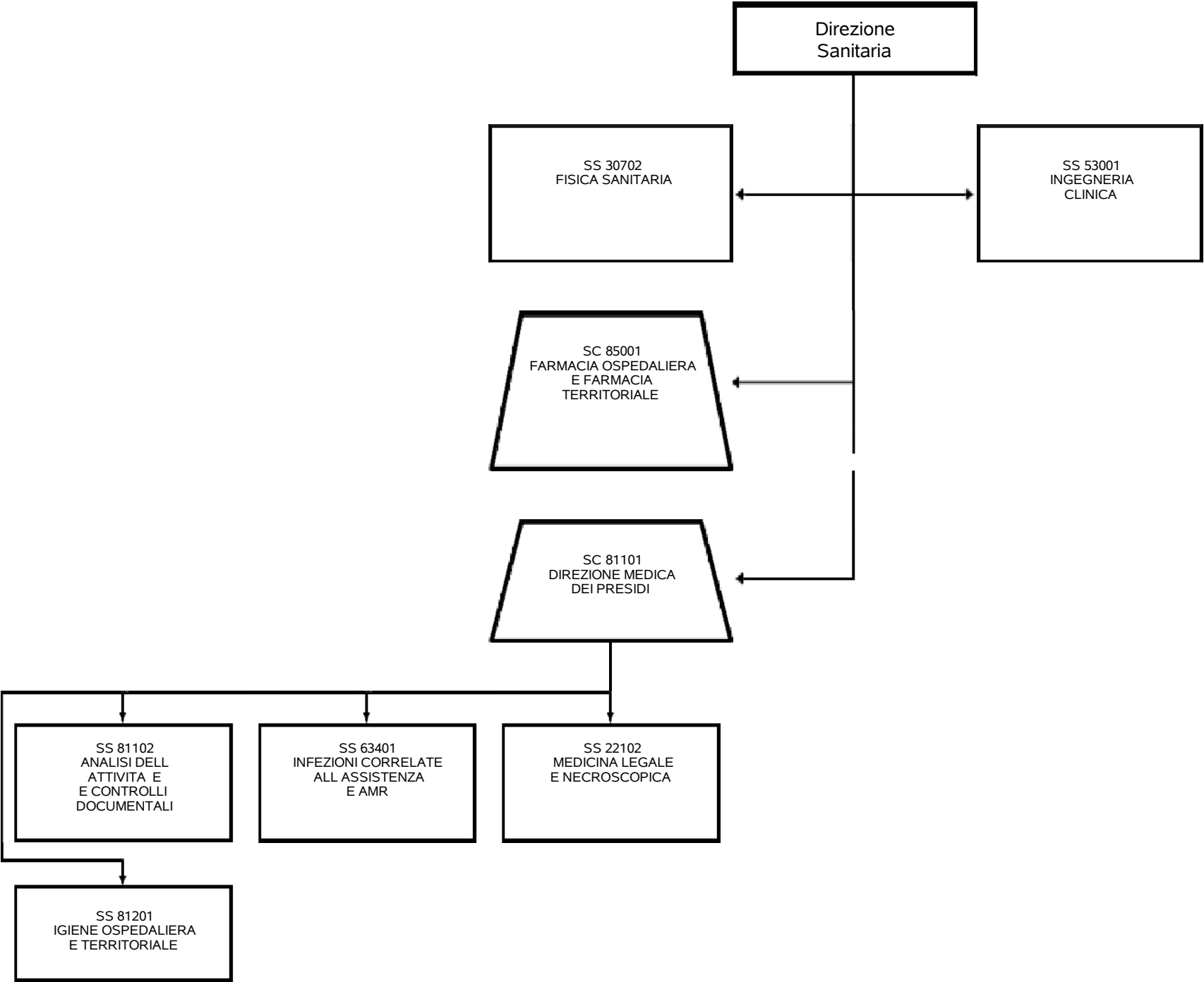
Relazione Funzionale

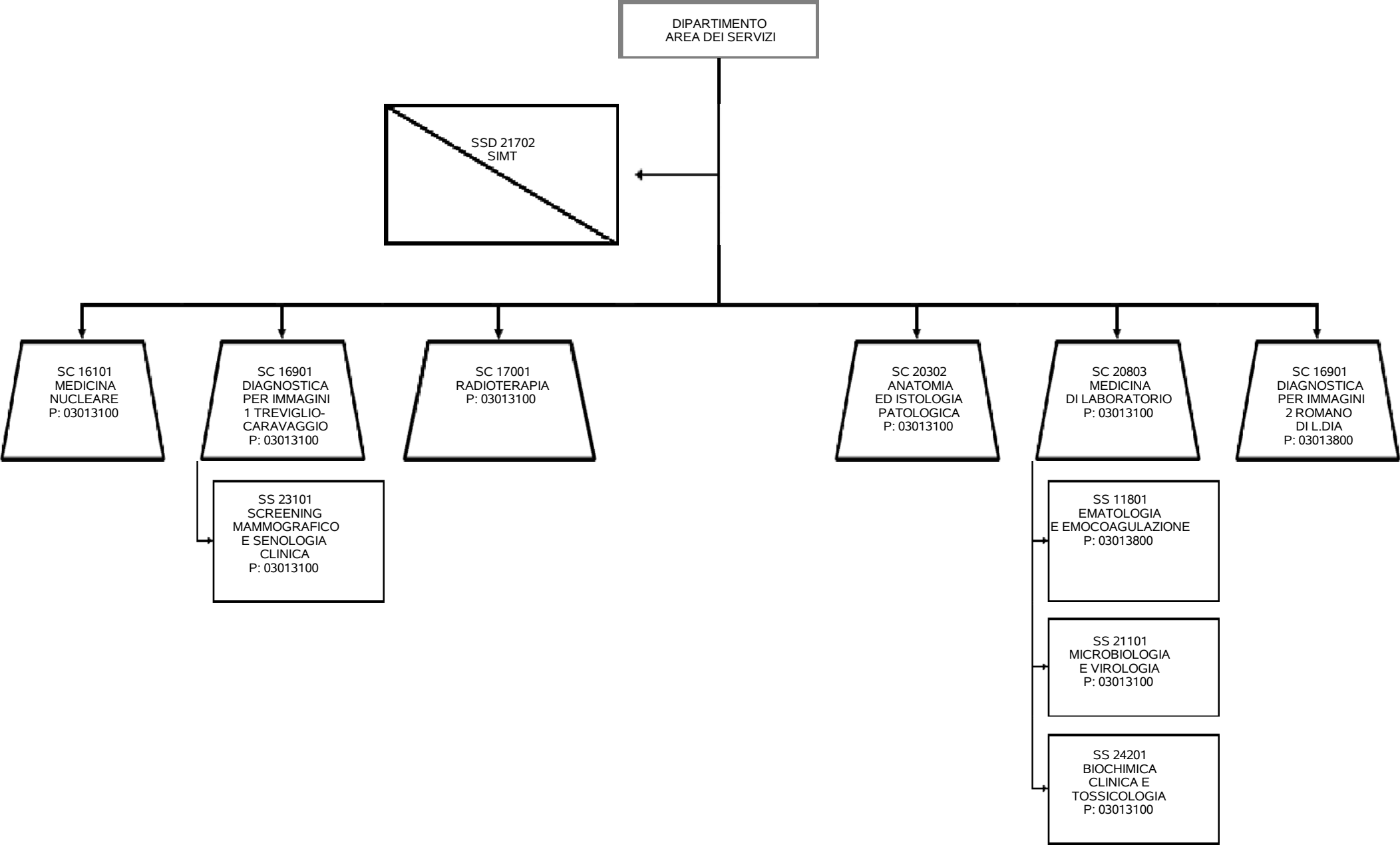




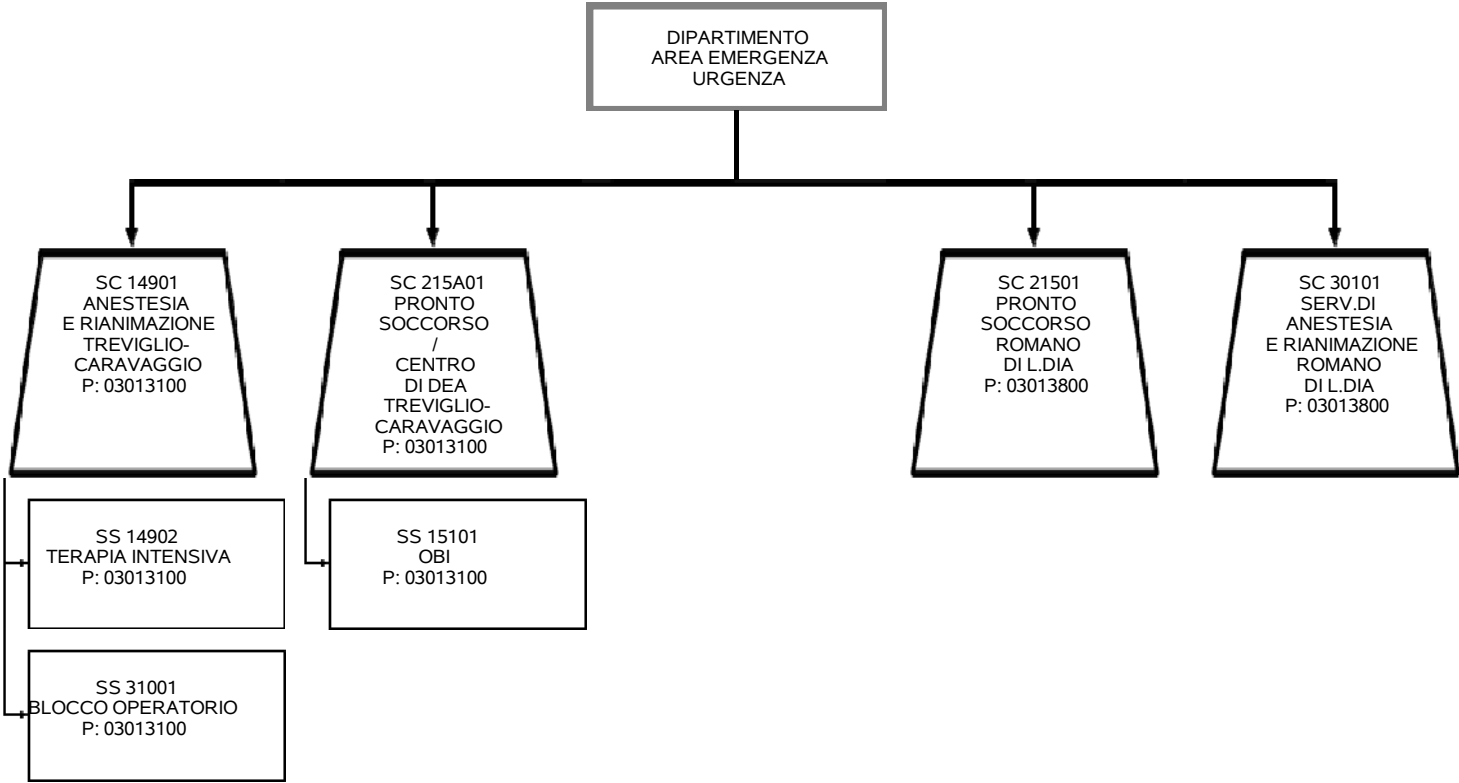


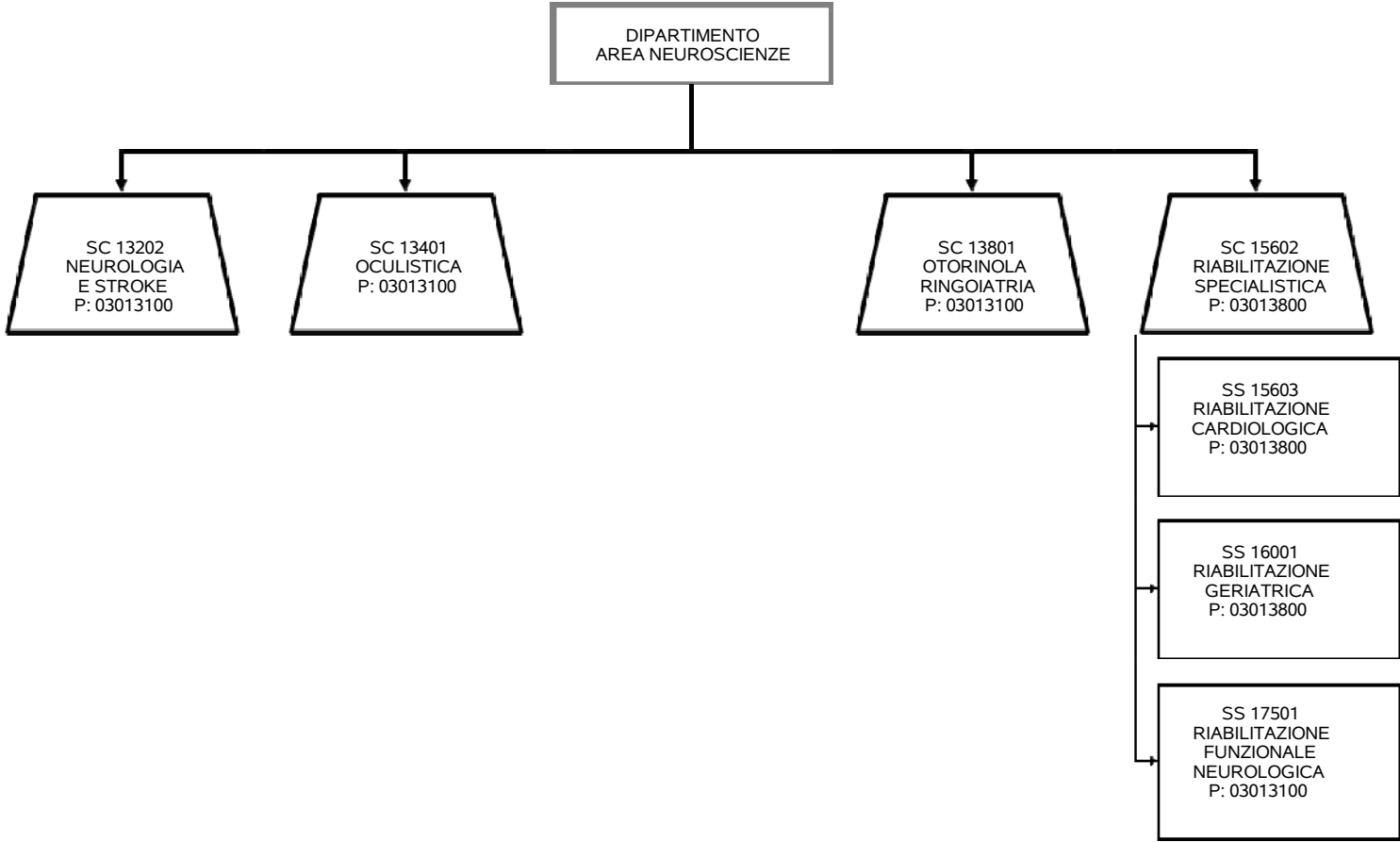


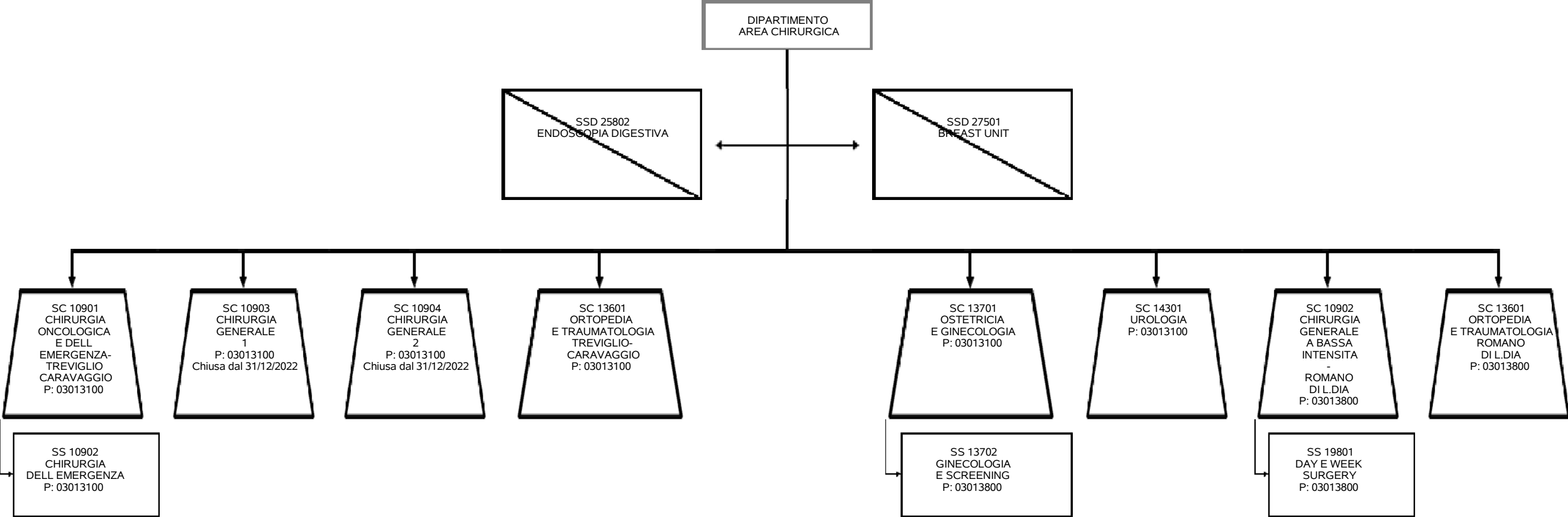


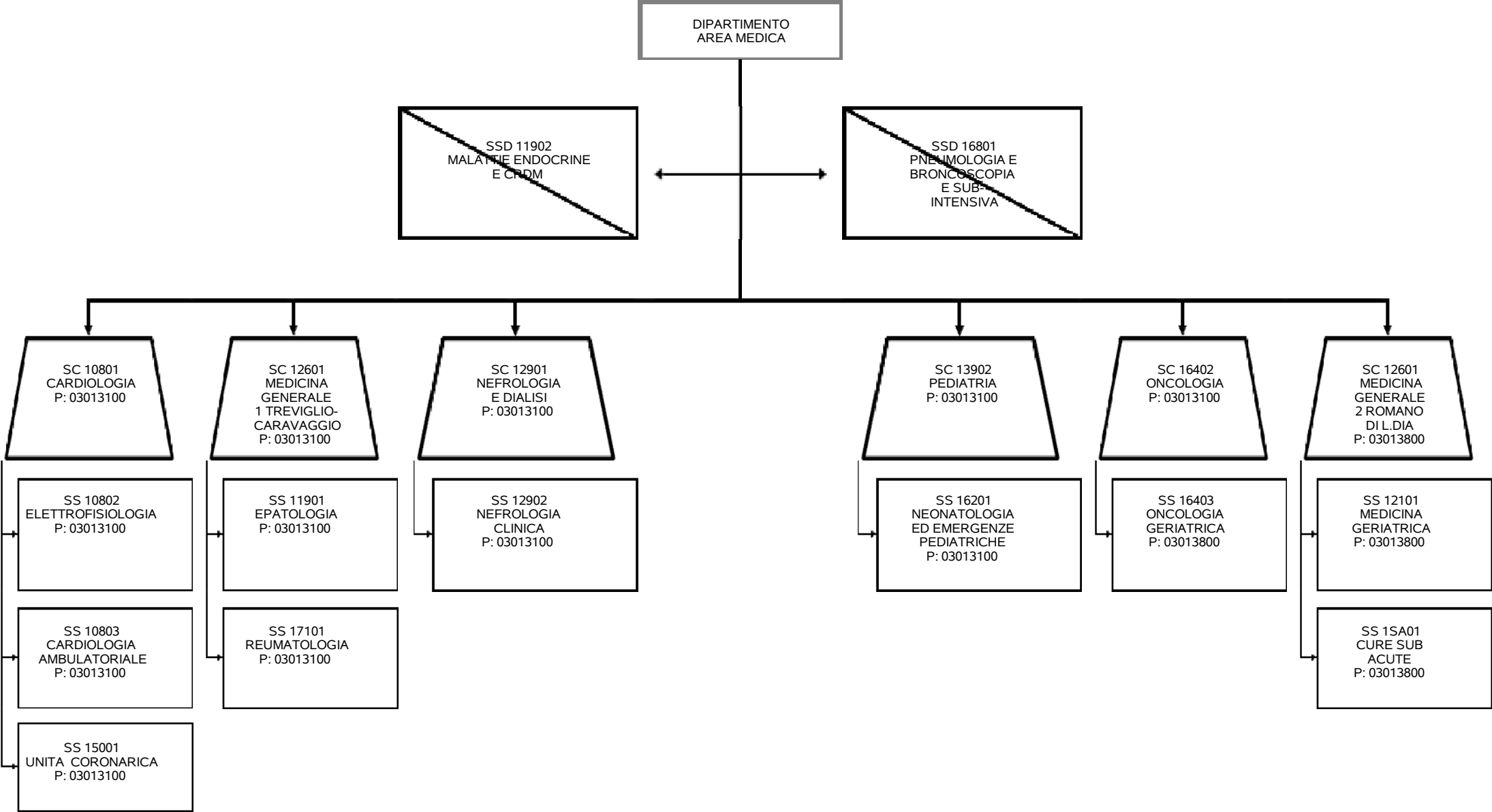


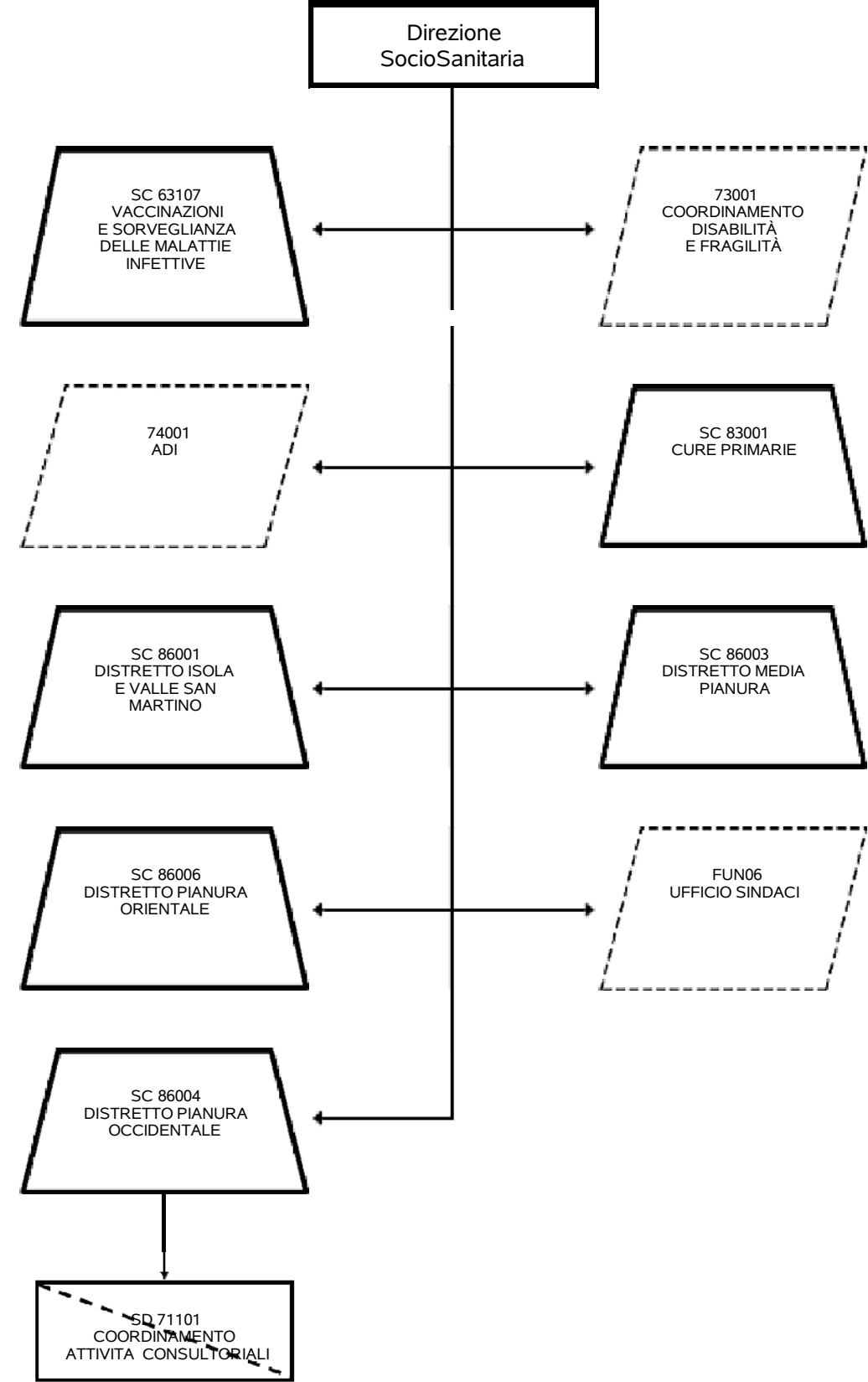


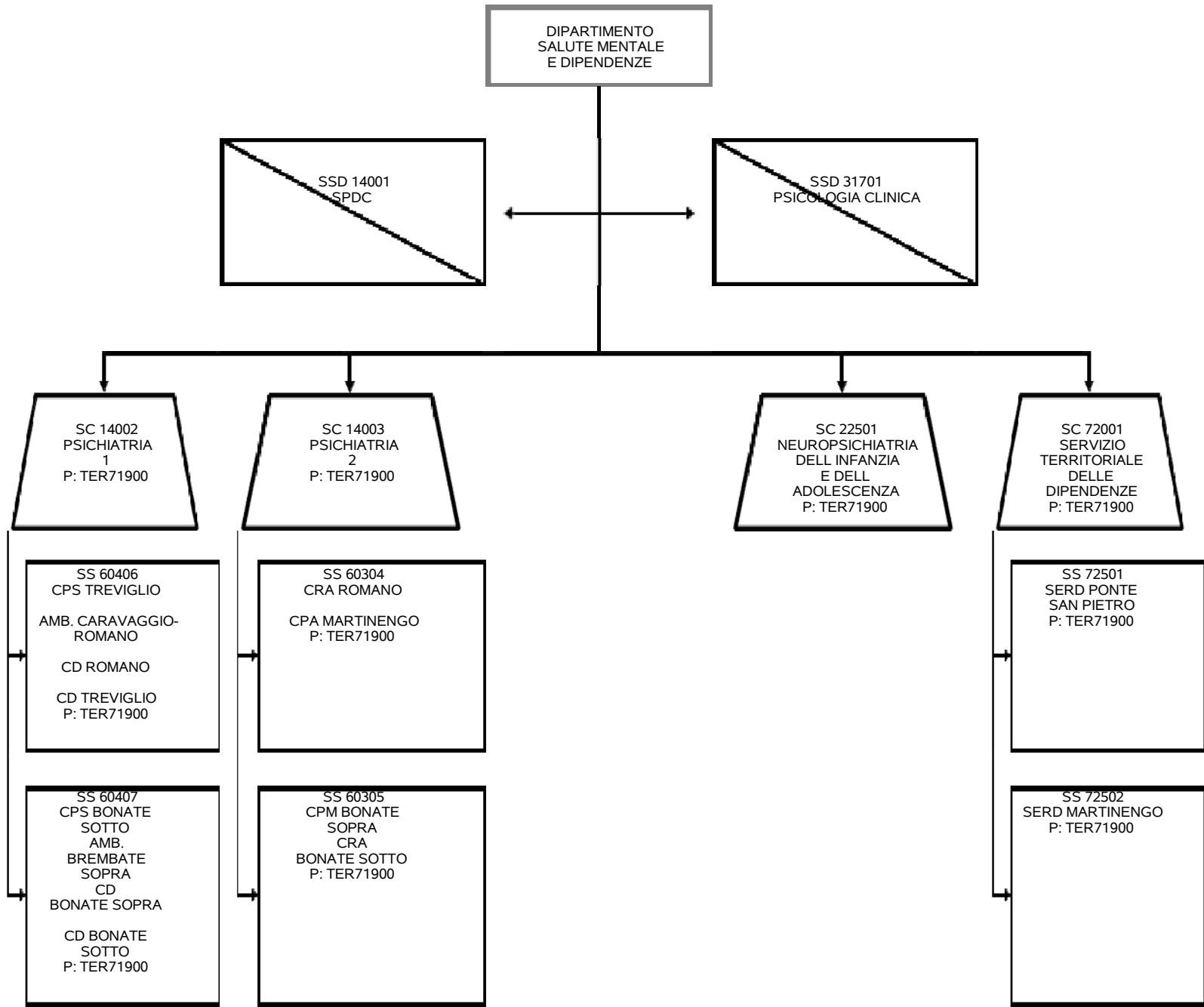


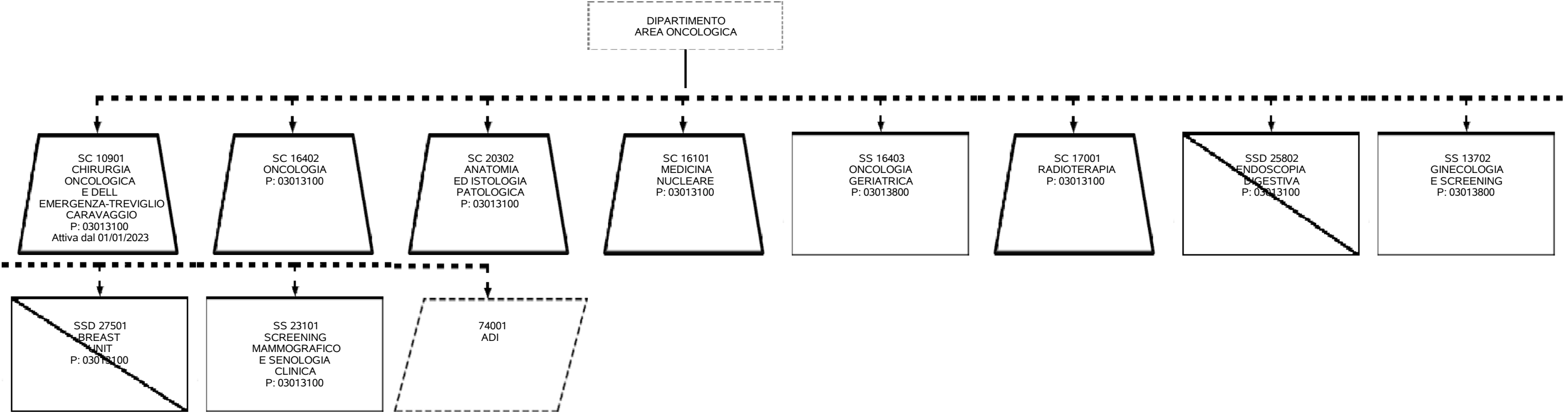


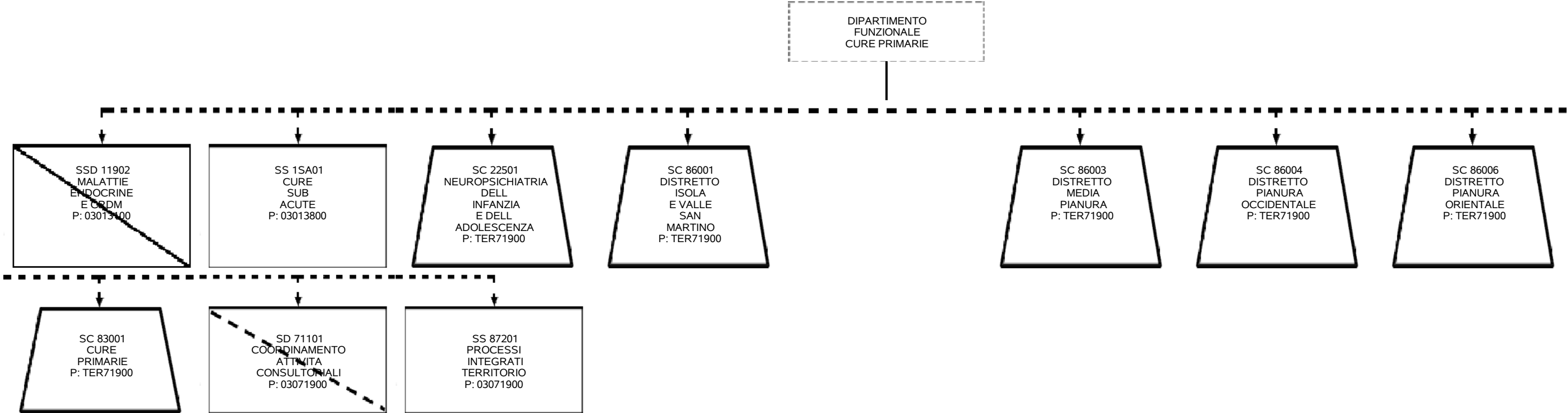




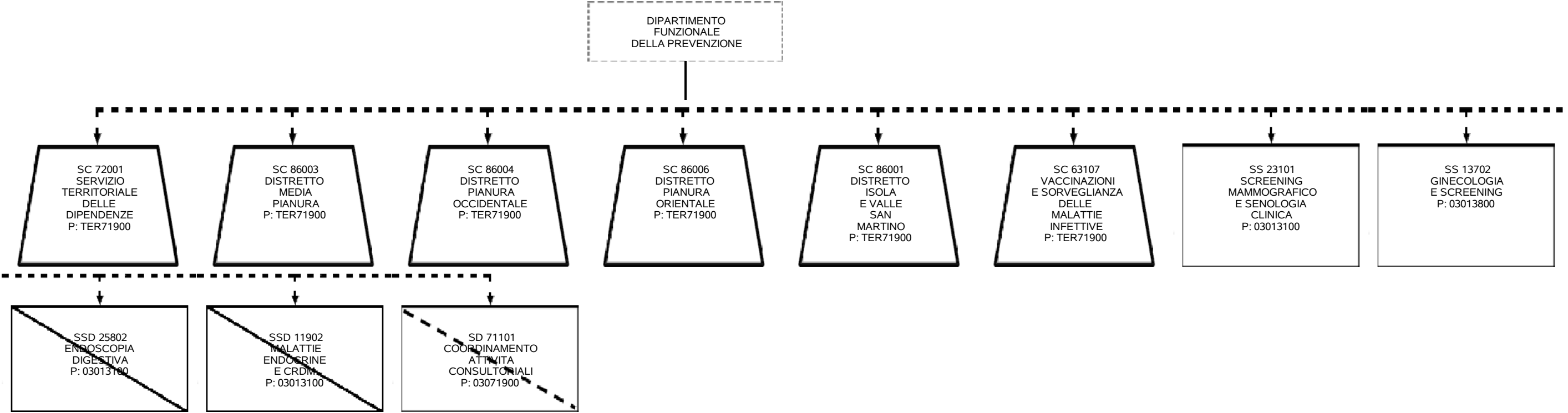


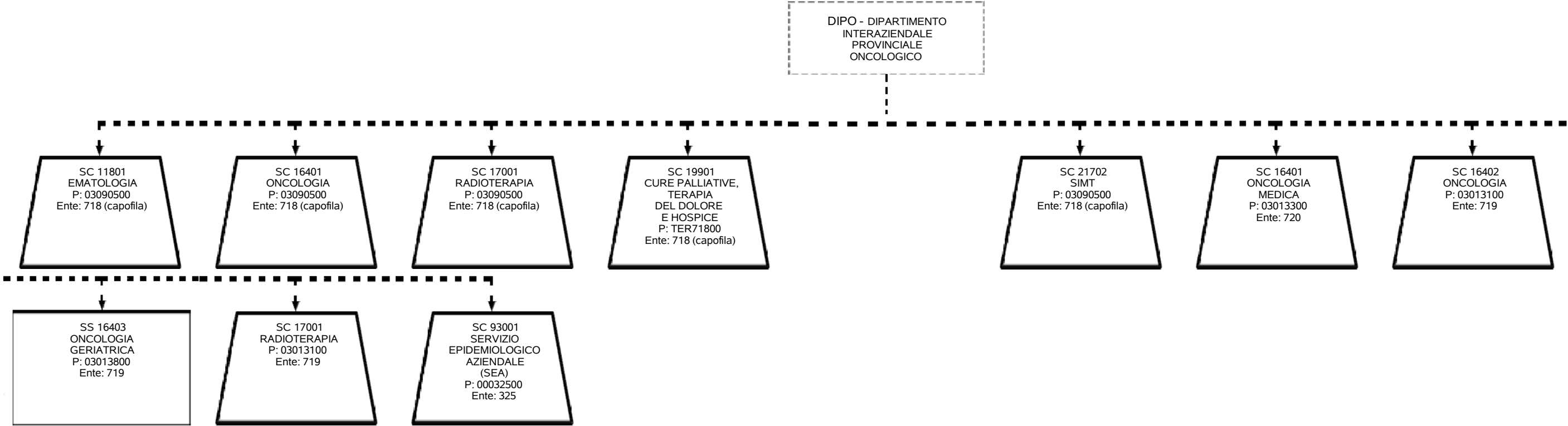


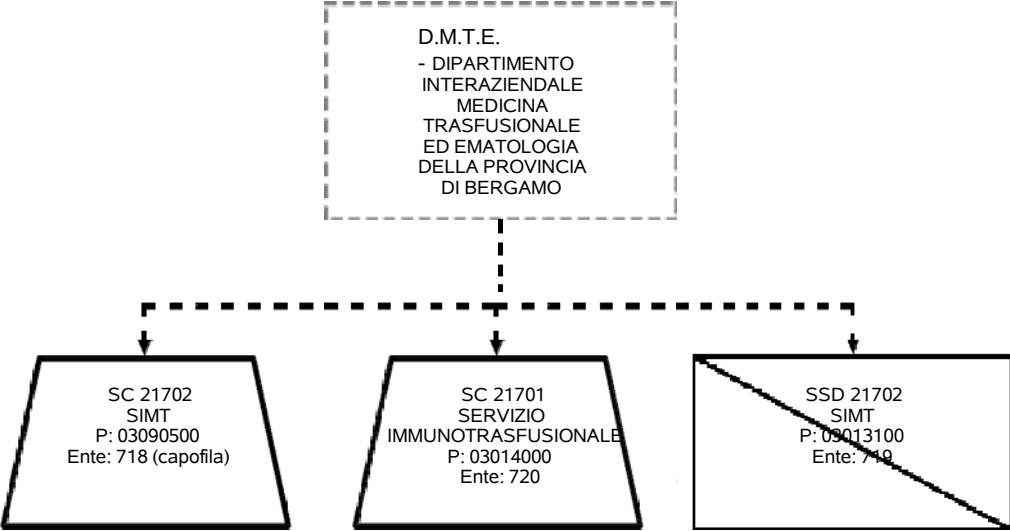


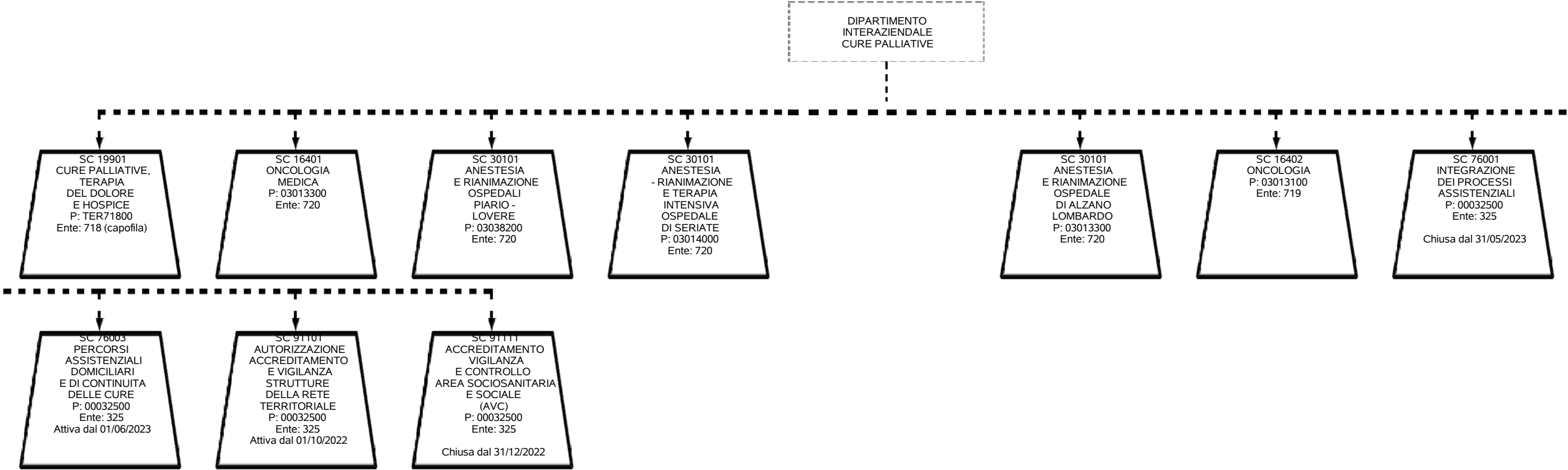












Codice Funzione	Descrizione Funzione	Codice Staff di Direzione	Descrizione Staff di Direzione	Presidio Afferenza SC	Codice Afferenza SC	Descrizione Afferenza SC
50301	FUNZIONI DI CULTO	SDG01	STAFF DELLA DIREZIONE GENERALE			
528B01	MEDICO COMPETENTE ED ATTIVITÀ DI SORVEGLIANZA SANITARIA DEL PERSONALE	SDG01	STAFF DELLA DIREZIONE GENERALE			
53101	UFFICIO RELAZIONE COL PUBBLICO (URP)	SDG01	STAFF DELLA DIREZIONE GENERALE			
53201	ATTIVITÀ DI COMUNICAZIONE AZIENDALE E RELAZIONI ESTERNE	SDG01	STAFF DELLA DIREZIONE GENERALE			
54101	INTERNAL AUDITING - SISTEMA CONTROLLI INTERNI	SDG01	STAFF DELLA DIREZIONE GENERALE			
54201	TRASPARENZA E ANTICORRUZIONE	SDG01	STAFF DELLA DIREZIONE GENERALE			
73001	COORDINAMENTO DISABILITÀ E FRAGILITÀ	SFS01	STAFF DELLA DIREZIONE SOCIOSANITARIA			
74001	ADI	SFS01	STAFF DELLA DIREZIONE SOCIOSANITARIA			
FUN02	MEDICINA DEL LAVORO	SDS01	STAFF DELLA DIREZIONE SANITARIA	03071900	81101	DIREZIONE MEDICA DEI PRESIDI
FUN03	COORDINAMENTO DONAZIONE ORGANI E TESSUTI	SDS01	STAFF DELLA DIREZIONE SANITARIA	03071900	81101	DIREZIONE MEDICA DEI PRESIDI
FUN05	FUNZIONE DPO	SDG01	STAFF DELLA DIREZIONE GENERALE			
FUN06	UFFICIO SINDACI	SFS01	STAFF DELLA DIREZIONE SOCIOSANITARIA			

Codice Funzione	Descrizione Funzione	Codice Dipartimento Gestionale	Descrizione Dipartimento Gestionale	Codice Direzione	Descrizione Direzione	Presidio Afferenza SC	Codice Afferenza SC	Descrizione Afferenza SC
FUN01	TERAPIA ANTALGICA-TREVIGLIO	DEA01	DIPARTIMENTO AREA EMERGENZA URGENZA	DS	Direzione Sanitaria	03013100	14901	ANESTESIA E RIANIMAZIONE TREVIGLIO-CARAVAGGIO
FUN04	TERAPIA ANTALGICA-ROMANO	DEA01	DIPARTIMENTO AREA EMERGENZA URGENZA	DS	Direzione Sanitaria	03013800	30101	SERV.DI ANESTESIA E RIANIMAZIONE ROMANO DI L.DIA
FUN07	LABORATORIO URGENZE ROMANO DI L.DIA	DDS01	DIPARTIMENTO AREA DEI SERVIZI	DS	Direzione Sanitaria	03013100	20803	MEDICINA DI LABORATORIO