

Organigramma Proposto

708 - ASST MELEGNANO E DELLA MARTESANA

Sistema Socio Sanitario



Regione
Lombardia

Legenda



Dipartimento Gestionale



Dipartimento Funzionale



SC – Struttura Complessa



SSD – Struttura Semplice Dipartimentale



SS – Struttura Semplice



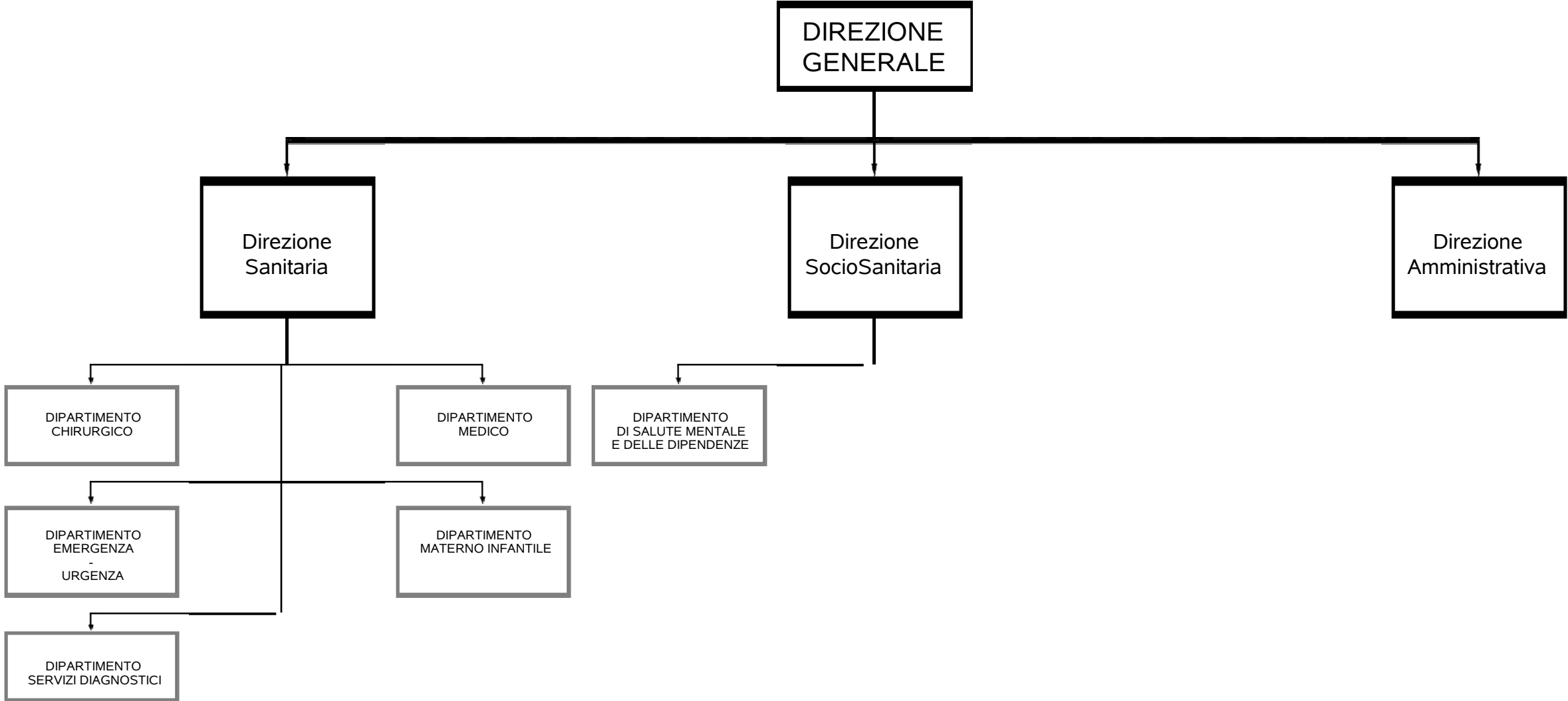
SD – Struttura Semplice Distrettuale

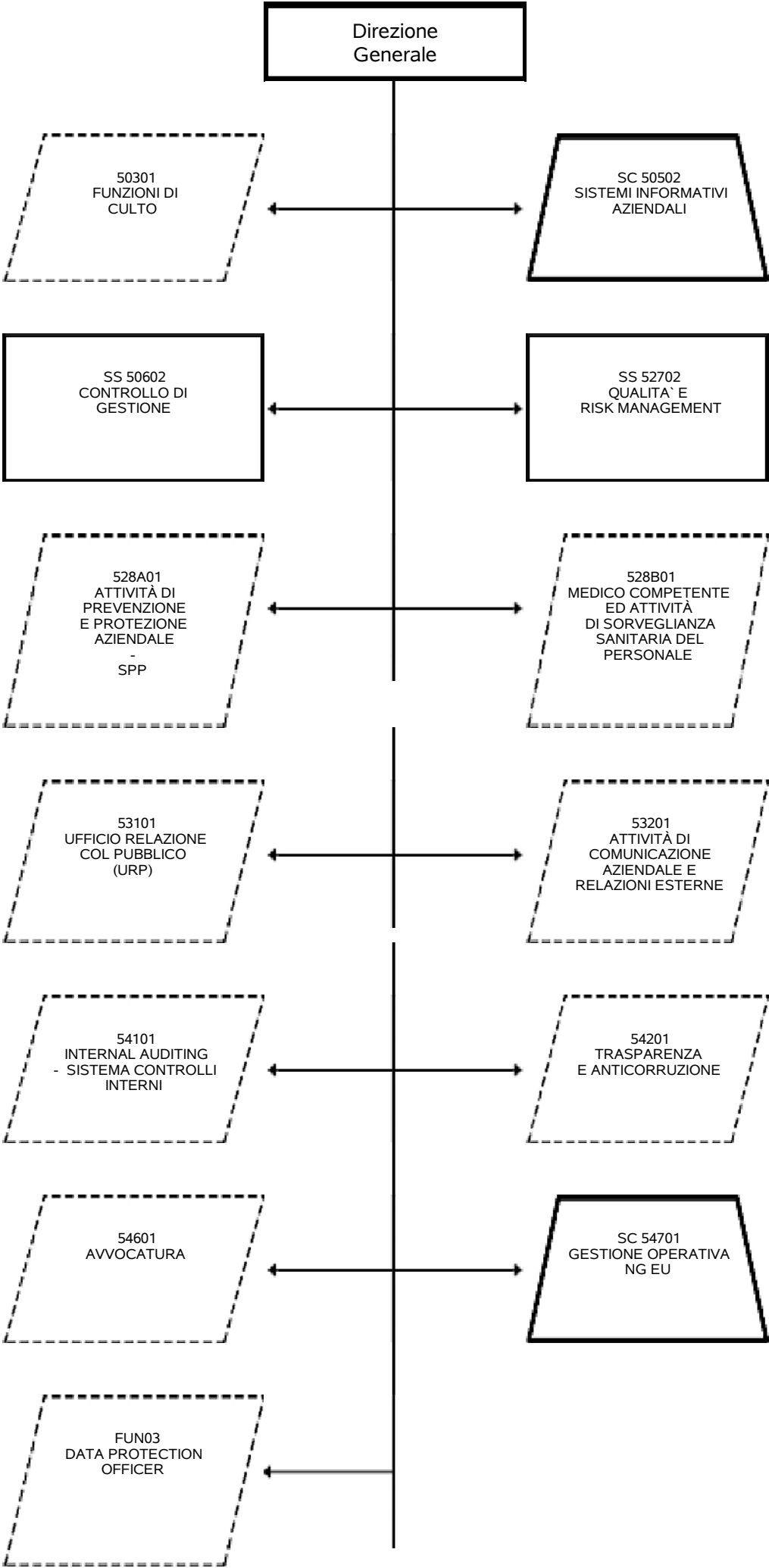


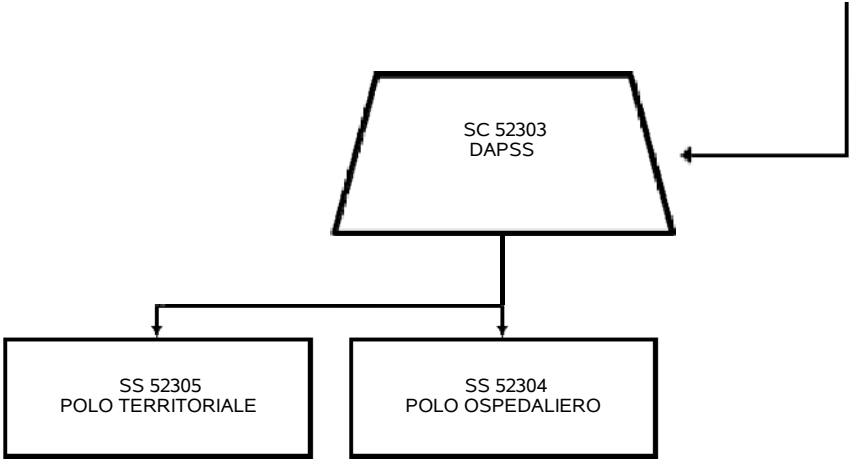
Funzione

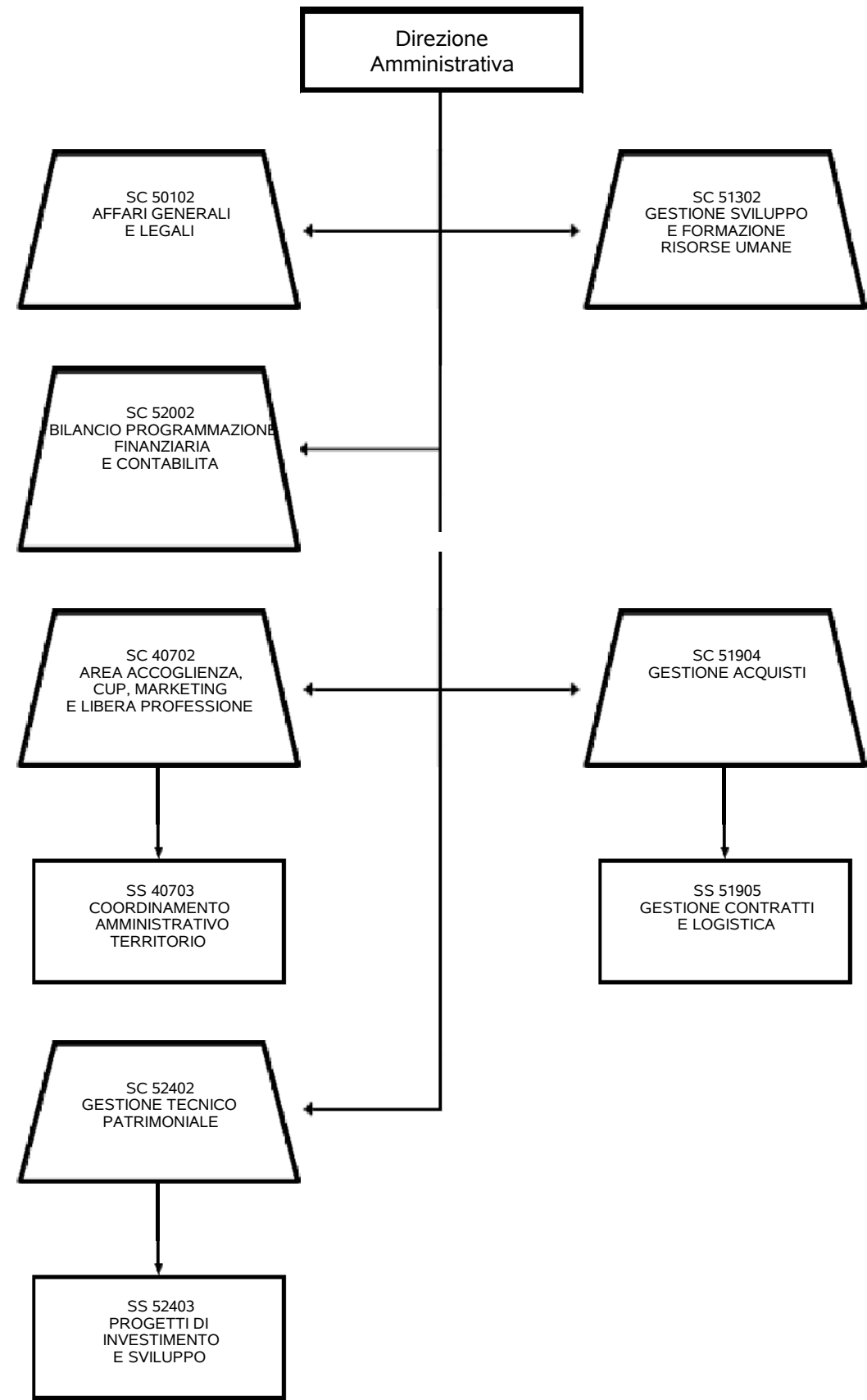


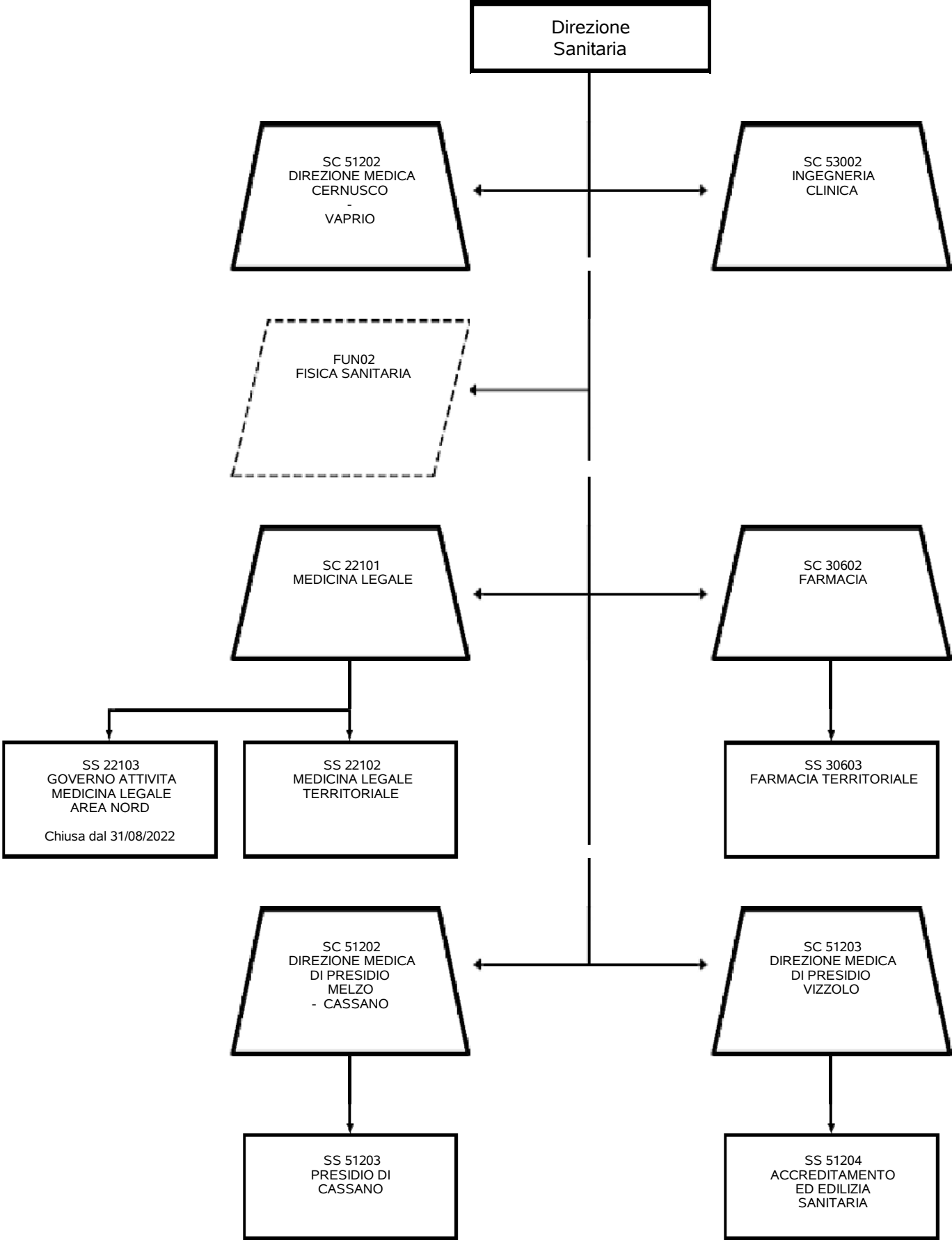
Relazione Funzionale

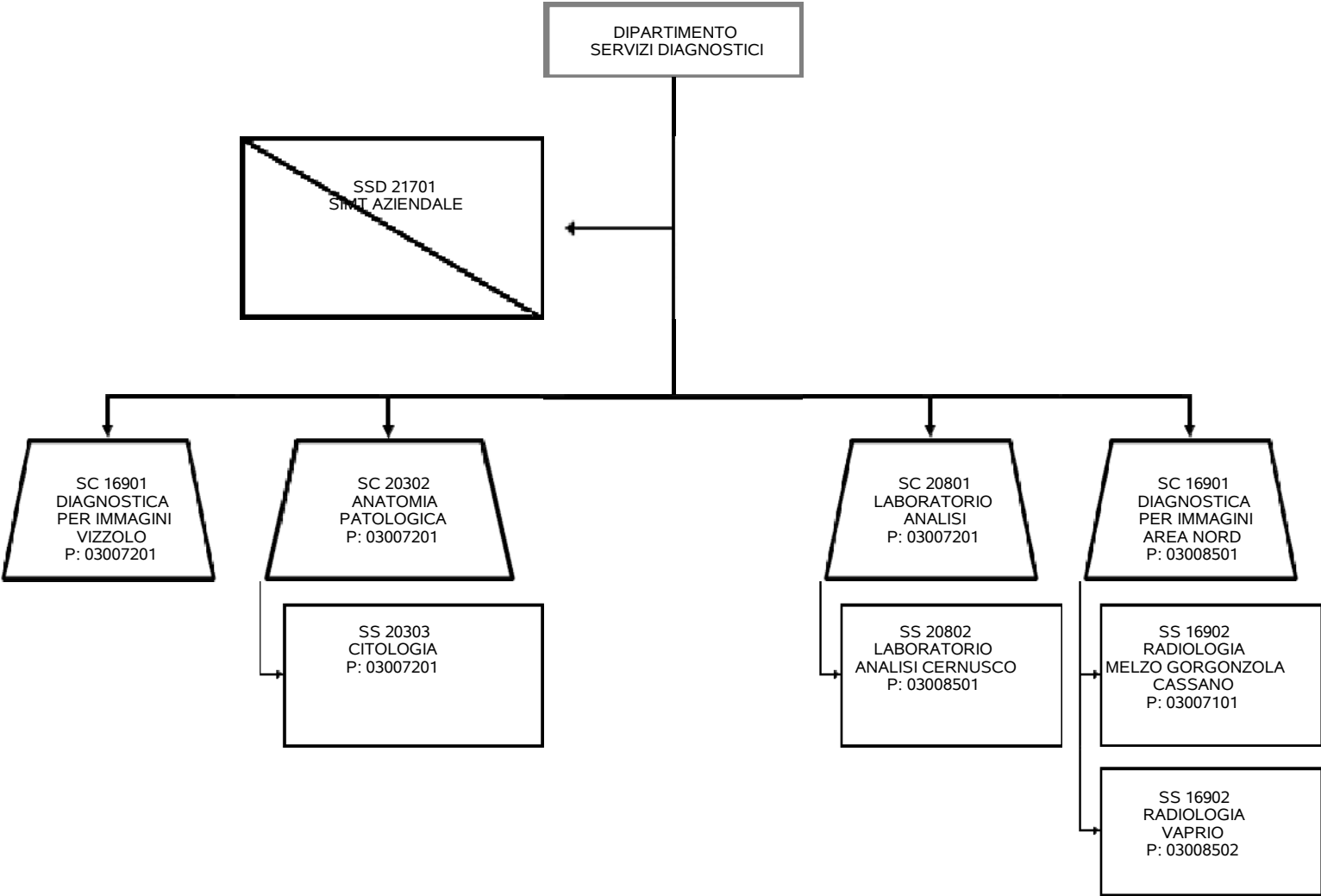


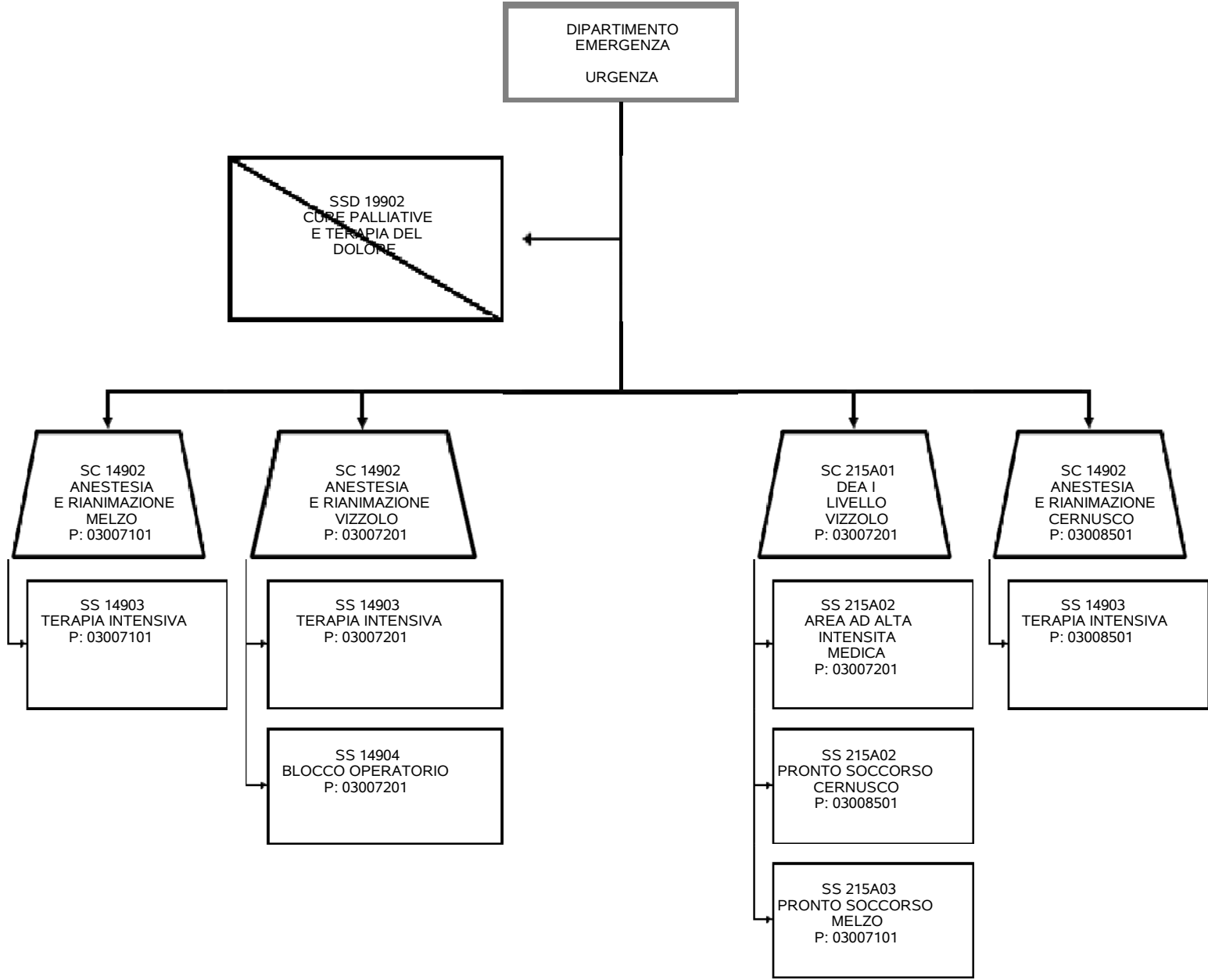


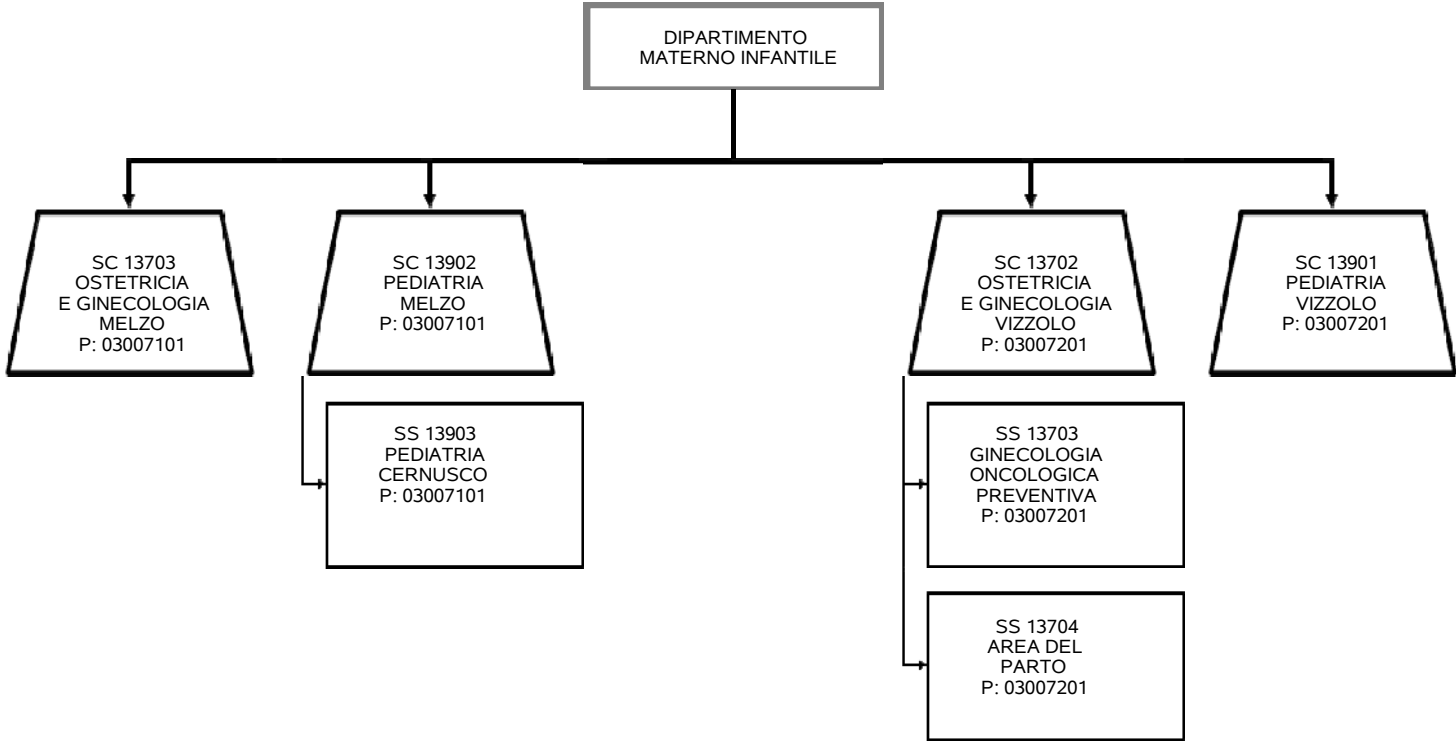


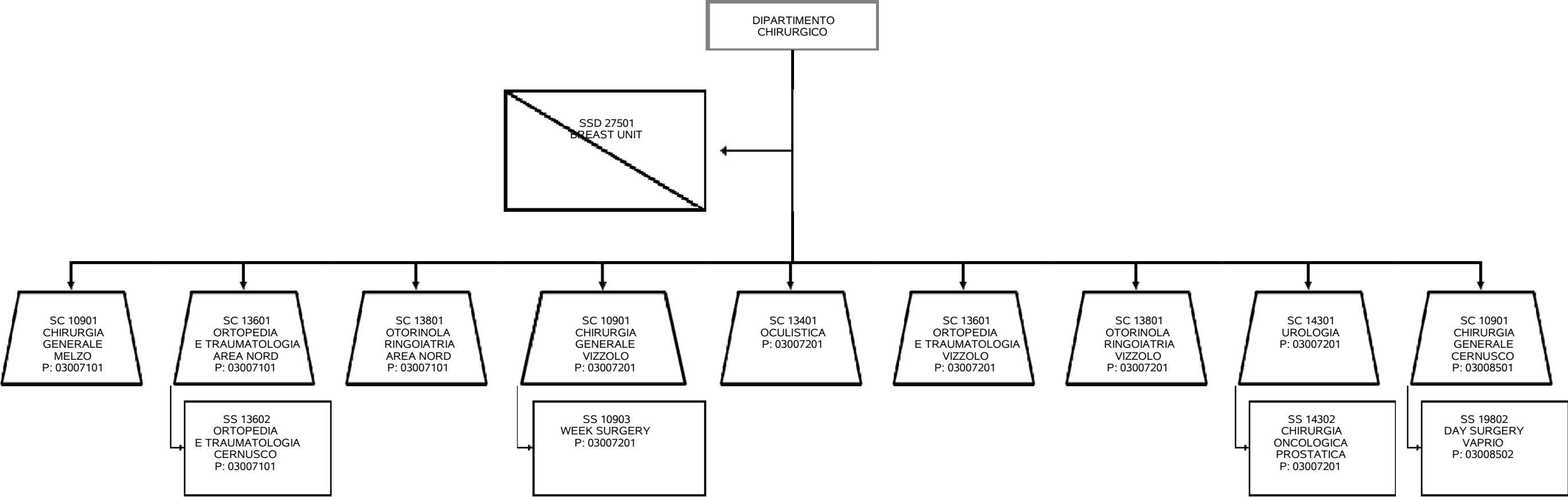


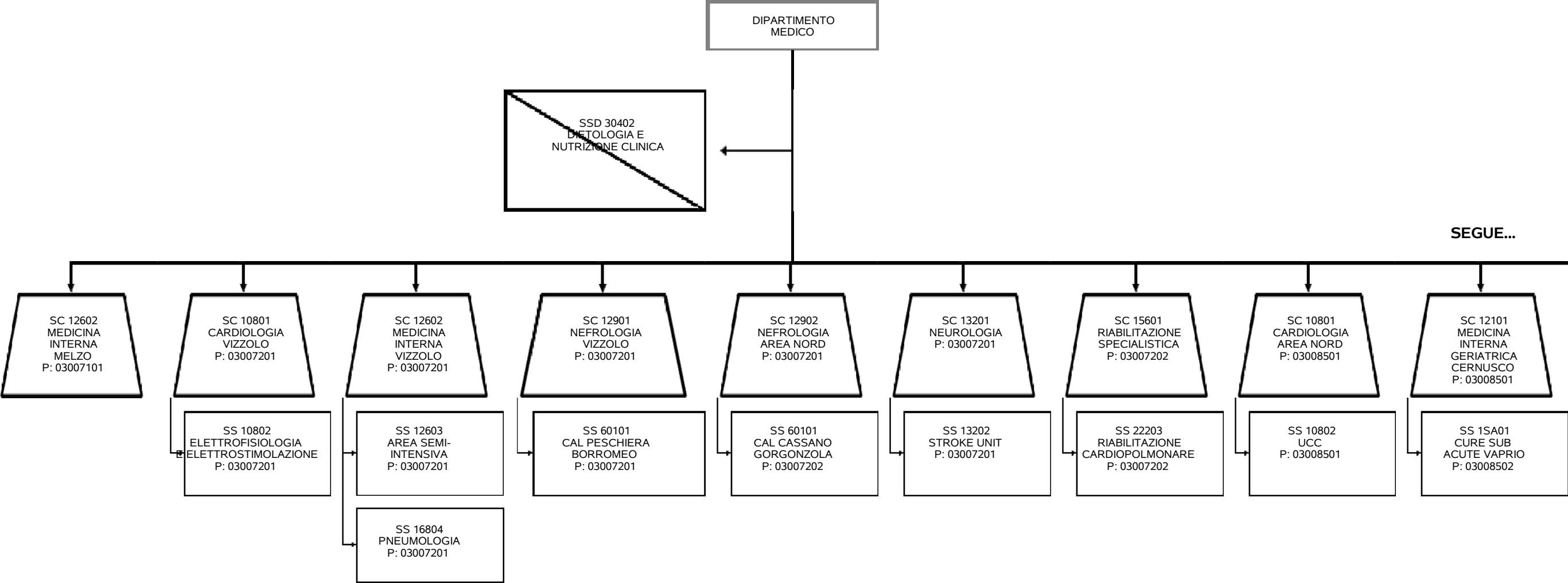


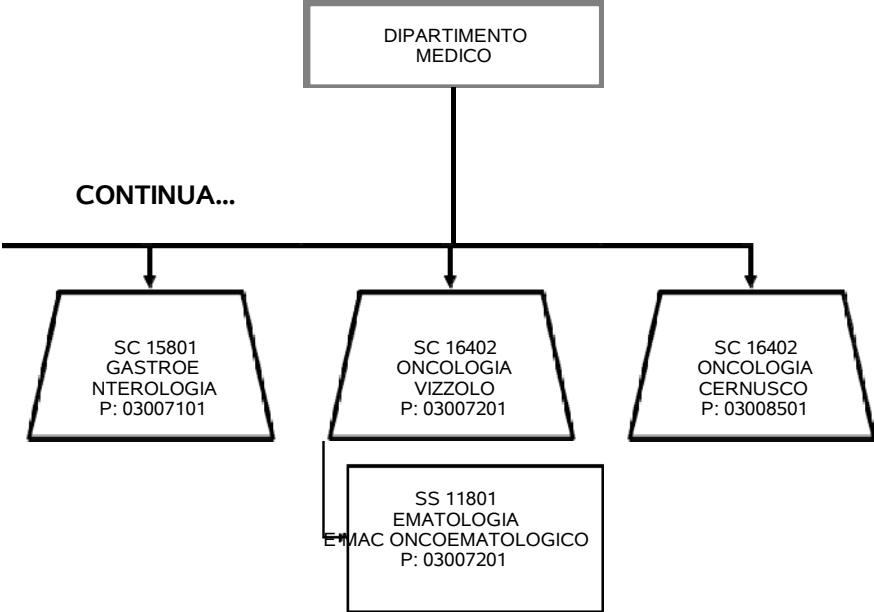


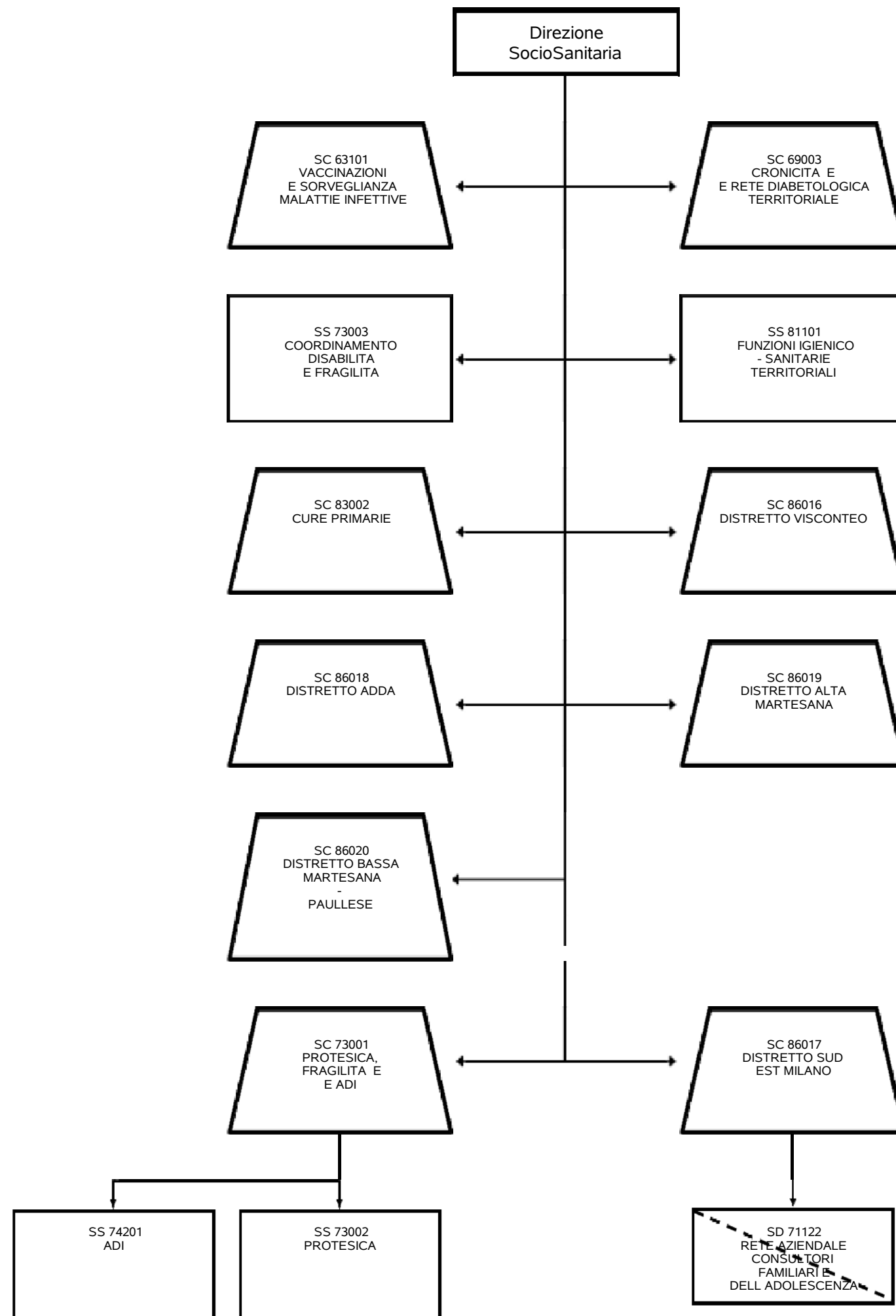


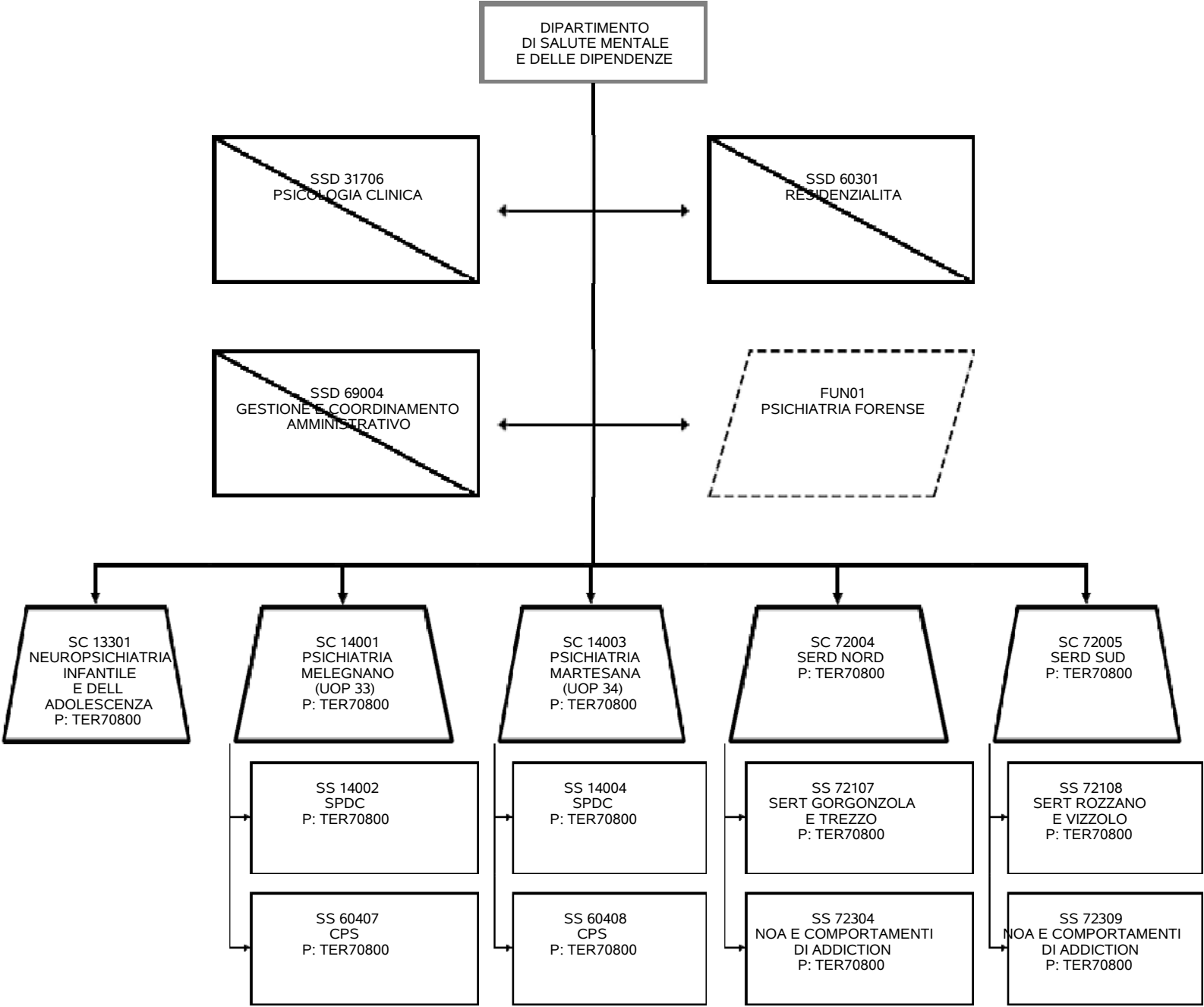


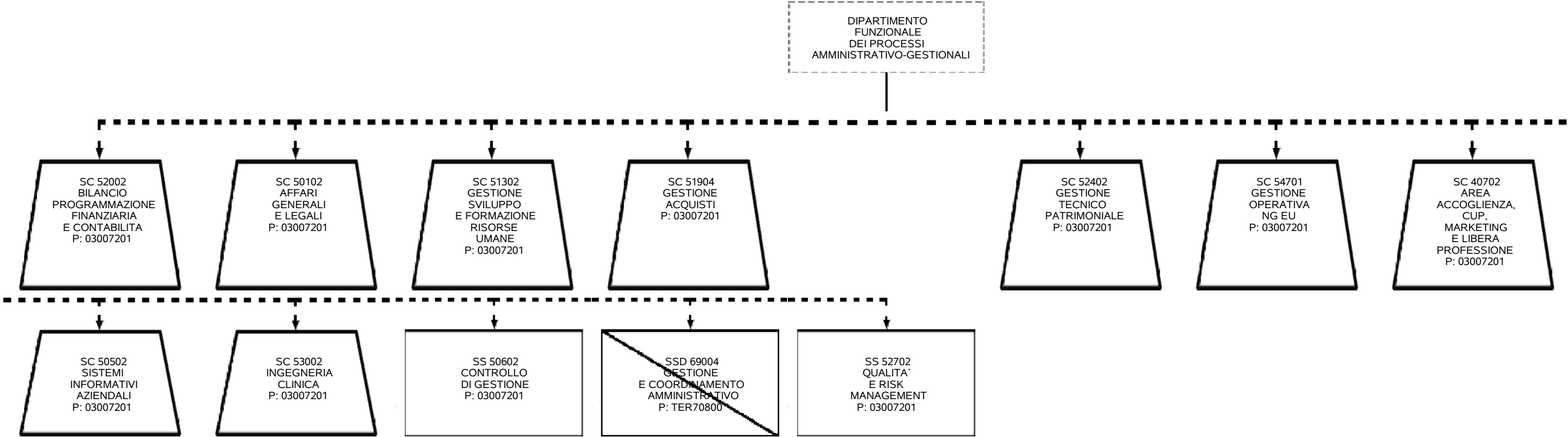


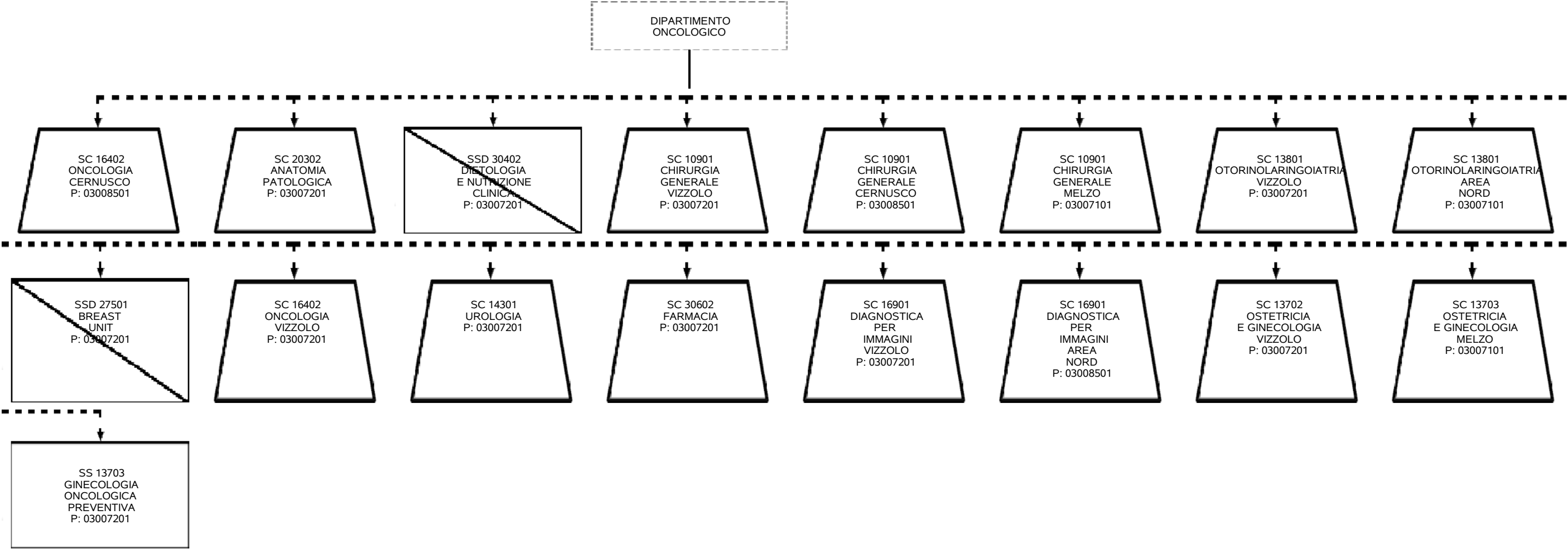


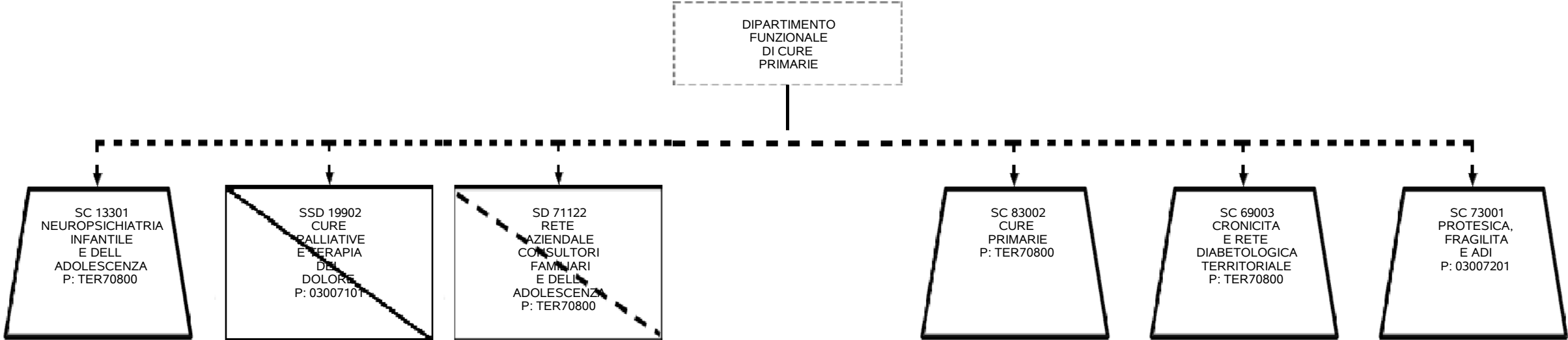


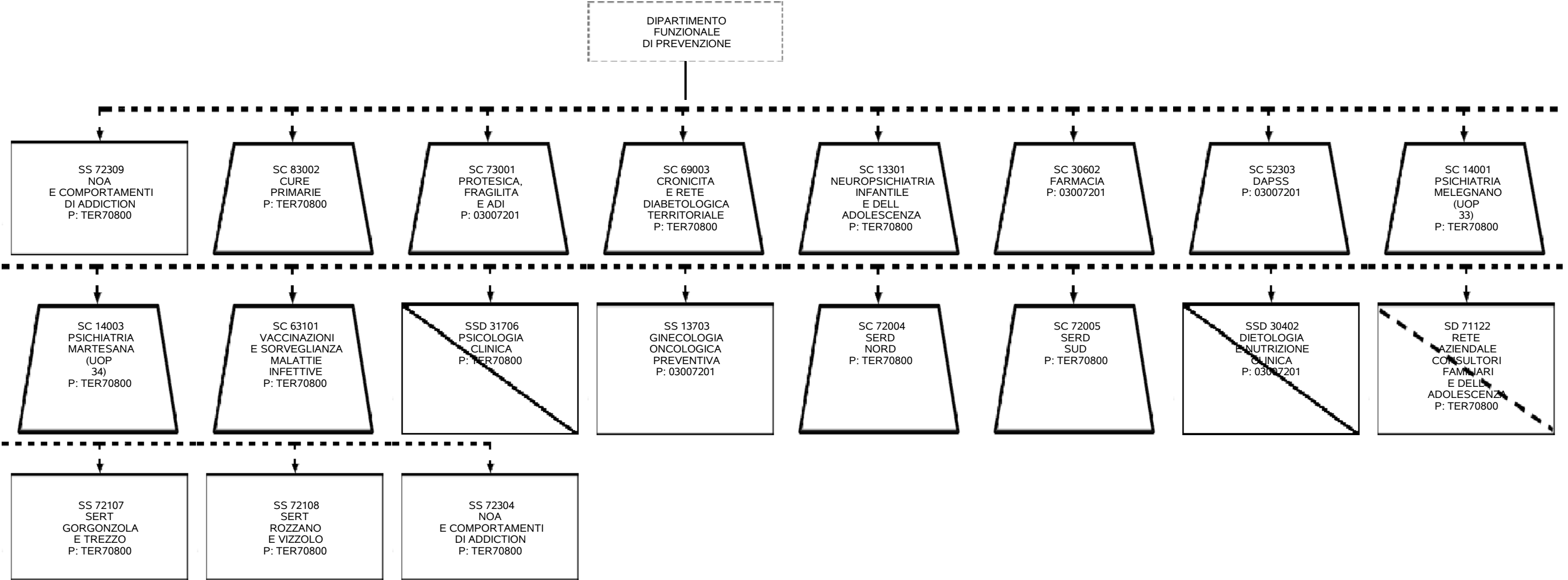


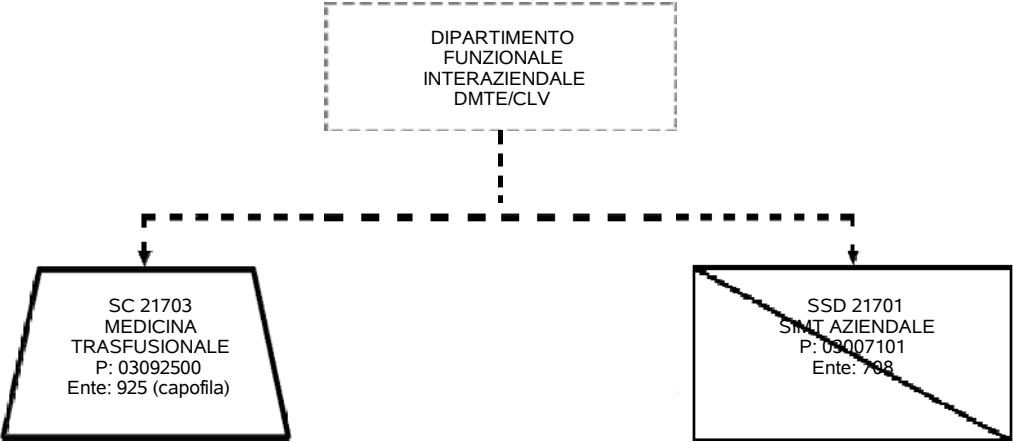


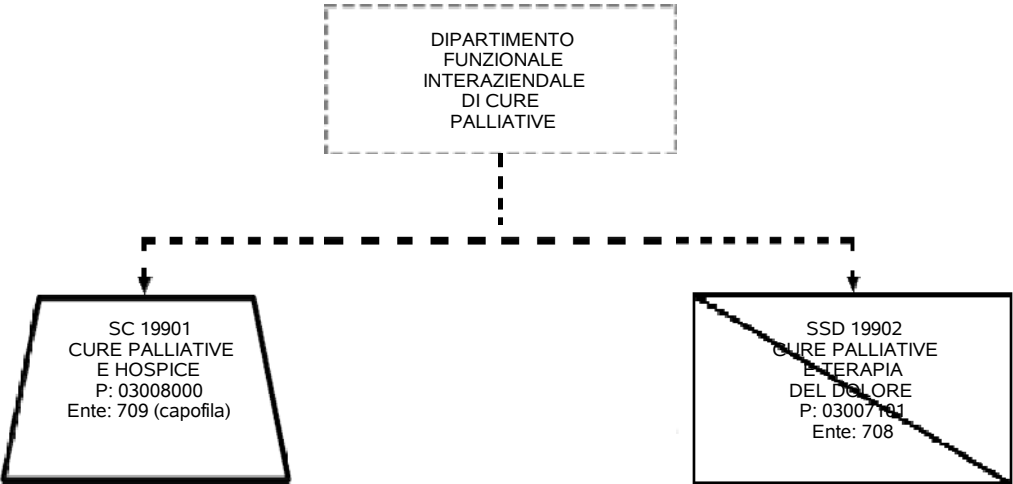












| Codice Funzione | Descrizione Funzione | Codice Staff di Direzione | Descrizione Staff di Direzione | Presidio Afferenza SC | Codice Afferenza SC | Descrizione Afferenza SC |
|-----------------|---|---------------------------|--------------------------------------|-----------------------|---------------------|--------------------------------------|
| 50301 | FUNZIONI DI CULTO | SDG01 | STAFF DELLA DIREZIONE GENERALE | | | |
| 528A01 | ATTIVITÀ DI PREVENZIONE E PROTEZIONE AZIENDALE- SPP | SDG01 | STAFF DELLA DIREZIONE GENERALE | | | |
| 528B01 | MEDICO COMPETENTE ED ATTIVITÀ DI SORVEGLIANZA SANITARIA DEL PERSONALE | SDG01 | STAFF DELLA DIREZIONE GENERALE | | | |
| 53101 | UFFICIO RELAZIONE COL PUBBLICO (URP) | SDG01 | STAFF DELLA DIREZIONE GENERALE | | | |
| 53201 | ATTIVITÀ DI COMUNICAZIONE AZIENDALE E RELAZIONI ESTERNE | SDG01 | STAFF DELLA DIREZIONE GENERALE | | | |
| 54101 | INTERNAL AUDITING - SISTEMA CONTROLLI INTERNI | SDG01 | STAFF DELLA DIREZIONE GENERALE | | | |
| 54201 | TRASPARENZA E ANTICORRUZIONE | SDG01 | STAFF DELLA DIREZIONE GENERALE | | | |
| 54601 | AVVOCATURA | SDG01 | STAFF DELLA DIREZIONE GENERALE | | | |
| FUN02 | FISICA SANITARIA | SDS01 | STAFF DELLA DIREZIONE SANITARIA | | | |
| FUN03 | DATA PROTECTION OFFICER | SDG01 | STAFF DELLA DIREZIONE GENERALE | | | |
| FUN04 | COT - CENTRALE OPERATIVA TERRITORIALE | SFS01 | STAFF DELLA DIREZIONE SOCIOSANITARIA | TER70800 | 86018 | DISTRETTO ADDA |
| FUN05 | GESTIONE INTEGRATA CDC E ODC | SFS01 | STAFF DELLA DIREZIONE SOCIOSANITARIA | TER70800 | 86018 | DISTRETTO ADDA |
| FUN06 | GESTIONE INTEGRATA CDC E ODC | SFS01 | STAFF DELLA DIREZIONE SOCIOSANITARIA | TER70800 | 86016 | DISTRETTO VISCONTEO |
| FUN07 | COT - CENTRALE OPERATIVA TERRITORIALE | SFS01 | STAFF DELLA DIREZIONE SOCIOSANITARIA | TER70800 | 86016 | DISTRETTO VISCONTEO |
| FUN08 | COT - CENTRALE OPERATIVA TERRITORIALE | SFS01 | STAFF DELLA DIREZIONE SOCIOSANITARIA | TER70800 | 86017 | DISTRETTO SUD EST MILANO |
| FUN09 | GESTIONE INTEGRATA CDC E ODC | SFS01 | STAFF DELLA DIREZIONE SOCIOSANITARIA | TER70800 | 86017 | DISTRETTO SUD EST MILANO |
| FUN10 | COT - CENTRALE OPERATIVA TERRITORIALE | SFS01 | STAFF DELLA DIREZIONE SOCIOSANITARIA | TER70800 | 86019 | DISTRETTO ALTA MARTESANA |
| FUN11 | GESTIONE INTEGRATA CDC E ODC | SFS01 | STAFF DELLA DIREZIONE SOCIOSANITARIA | TER70800 | 86019 | DISTRETTO ALTA MARTESANA |
| FUN12 | COORDINAMENTO INTEGRATO CDC | SFS01 | STAFF DELLA DIREZIONE SOCIOSANITARIA | TER70800 | 86020 | DISTRETTO BASSA MARTESANA - PAULLESE |
| FUN13 | COT - CENTRALE OPERATIVA TERRITORIALE | SFS01 | STAFF DELLA DIREZIONE SOCIOSANITARIA | TER70800 | 86020 | DISTRETTO BASSA MARTESANA - PAULLESE |
| FUN14 | COORDINAMENTO CDC TREZZO | SFS01 | STAFF DELLA DIREZIONE SOCIOSANITARIA | TER70800 | 86018 | DISTRETTO ADDA |
| FUN15 | COORDINAMENTO CDC LISCATE | SFS01 | STAFF DELLA DIREZIONE SOCIOSANITARIA | TER70800 | 86018 | DISTRETTO ADDA |
| FUN16 | COORDINAMENTO CDC E ODC VAPRIO | SFS01 | STAFF DELLA DIREZIONE SOCIOSANITARIA | TER70800 | 86018 | DISTRETTO ADDA |
| FUN17 | COORDINAMENTO CDC E ODC CASSANO | SFS01 | STAFF DELLA DIREZIONE SOCIOSANITARIA | TER70800 | 86018 | DISTRETTO ADDA |
| FUN18 | COORDINAMENTO CDC E ODC ROZZANO | SFS01 | STAFF DELLA DIREZIONE SOCIOSANITARIA | TER70800 | 86016 | DISTRETTO VISCONTEO |

| Codice Funzione | Descrizione Funzione | Codice Staff di Direzione | Descrizione Staff di Direzione | Presidio Afferenza SC | Codice Afferenza SC | Descrizione Afferenza SC |
|-----------------|------------------------------------|---------------------------|--------------------------------------|-----------------------|---------------------|--------------------------------------|
| FUN19 | COORDINAMENTO CDC OPERA | SFS01 | STAFF DELLA DIREZIONE SOCIOSANITARIA | TER70800 | 86016 | DISTRETTO VISCONTEO |
| FUN20 | COORDINAMENTO CDC LACCHIARELLA | SFS01 | STAFF DELLA DIREZIONE SOCIOSANITARIA | TER70800 | 86016 | DISTRETTO VISCONTEO |
| FUN21 | COORDINAMENTO CDC E ODC MELEGNANO | SFS01 | STAFF DELLA DIREZIONE SOCIOSANITARIA | TER70800 | 86017 | DISTRETTO SUD EST MILANO |
| FUN22 | COORDINAMENTO CDC SAN GIULIANO | SFS01 | STAFF DELLA DIREZIONE SOCIOSANITARIA | TER70800 | 86017 | DISTRETTO SUD EST MILANO |
| FUN23 | COORDINAMENTO CDC E ODC GORGONZOLA | SFS01 | STAFF DELLA DIREZIONE SOCIOSANITARIA | TER70800 | 86019 | DISTRETTO ALTA MARTESANA |
| FUN24 | COORDINAMENTO CDC CERNUSCO | SFS01 | STAFF DELLA DIREZIONE SOCIOSANITARIA | TER70800 | 86019 | DISTRETTO ALTA MARTESANA |
| FUN25 | COORDINAMENTO CDC SEGRATE | SFS01 | STAFF DELLA DIREZIONE SOCIOSANITARIA | TER70800 | 86020 | DISTRETTO BASSA MARTESANA - PAULLESE |
| FUN26 | COORDINAMENTO CDC PESCHIERA | SFS01 | STAFF DELLA DIREZIONE SOCIOSANITARIA | TER70800 | 86020 | DISTRETTO BASSA MARTESANA - PAULLESE |
| FUN27 | COORDINAMENTO CDC PIOLTELLO | SFS01 | STAFF DELLA DIREZIONE SOCIOSANITARIA | TER70800 | 86020 | DISTRETTO BASSA MARTESANA - PAULLESE |

| Codice Funzione | Descrizione Funzione | Codice Dipartimento Gestionale | Descrizione Dipartimento Gestionale | Codice Direzione | Descrizione Direzione | Presidio Afferenza SC | Codice Afferenza SC | Descrizione Afferenza SC |
|-----------------|----------------------|--------------------------------|---|------------------|--------------------------|-----------------------|---------------------|--------------------------|
| FUN01 | PSICHIATRIA FORENSE | DMS01 | DIPARTIMENTO DI SALUTE MENTALE E DELLE DIPENDENZE | DSS | Direzione SocioSanitaria | | | |