

ESCAVAZIONE DI MATERIALI LITOIDI IN ALVEO

PROGRAMMA 2020

Scheda n° 10
Corso d'acqua: Fiume Adda
Bacino/sottobacino Adda
Comune di: Teglio Brianzone Località: confine tra i comuni

Totale materiale da scavare: **3.500 mc**

TIPO DI MATERIALE:

- ☐ Cat. A (sabbia o ghiaia pronta)
- ☐ Cat. B (misto granulometrico di ghiaia e sabbia da vagliare o lavorare al frantoio)
- ☒ **Cat. C (misto di sabbia e limo argilloso o terra, ciottolame o materiale di maggiore pezzatura)**

RELAZIONE

Motivazione delle necessità di intervento:

Significativo deposito di materiale in alveo con innalzamento del fondo e conseguenti criticità per il deflusso delle portate di piena; accumuli di materiale che comporta la deviazione delle acque con possibili erosioni di sponda e instabilizzazione degli argini.

È necessario intervenire per mantenere nel tempo l'efficienza idraulica e le linee di deflusso previste dal piano di assetto idrogeologico.

Inquadramento generale del bacino:

Il fiume Adda è il principale corso idrico della provincia che la percorre in direzione est ovest; nasce presso il passo dell'Alpisella nel Parco nazionale dello Stelvio, per la valle di Fraele e si immette nel Lario attraversato il Piano di Spagna; presenta un bacino idrografico (Adda sopralacuale) di circa 2598 Km² alla sezione di Fuentes e 906 Km² alla sezione di Tirano. Gli affluenti principali sono i torrenti Frodolfo,

Mallero, Masino, Tartano e Bitto. Gli studi di settore sono diversi e riguardano tutti gli aspetti morfologici, idrologici, idrogeologici, ambientali e naturalistici del fiume. I principali strumenti di indirizzo e gestione del tratto in oggetto sono: il PTA (Piano di Tutela delle Acque), il PGRA (Piano di Gestione Rischio alluvioni) del fiume Po, il PAI (Piano stralcio Assetto Idrogeologico) del fiume Po, oltre a piani e programmi di carattere locale.

Tendenza evolutiva della stabilità dei versanti e delle sponde:

Possibili erosioni di sponda conseguenti alla deviazione della corrente.

Tendenza evolutiva del fondo alveo:

Significativo deposito di materiale sul tratto in analisi

Frequenza e intensità degli eventi di piena nell'area e loro effetti

Più fenomeni nell'anno con tendenza al deposito di materiale

ALLEGATI:

Planimetria: (indicare zona oggetto dell'intervento) SCALA: 1: 10000

Stralcio della Cartografia Regionale delle Aree protette con l'ubicazione dell'intervento

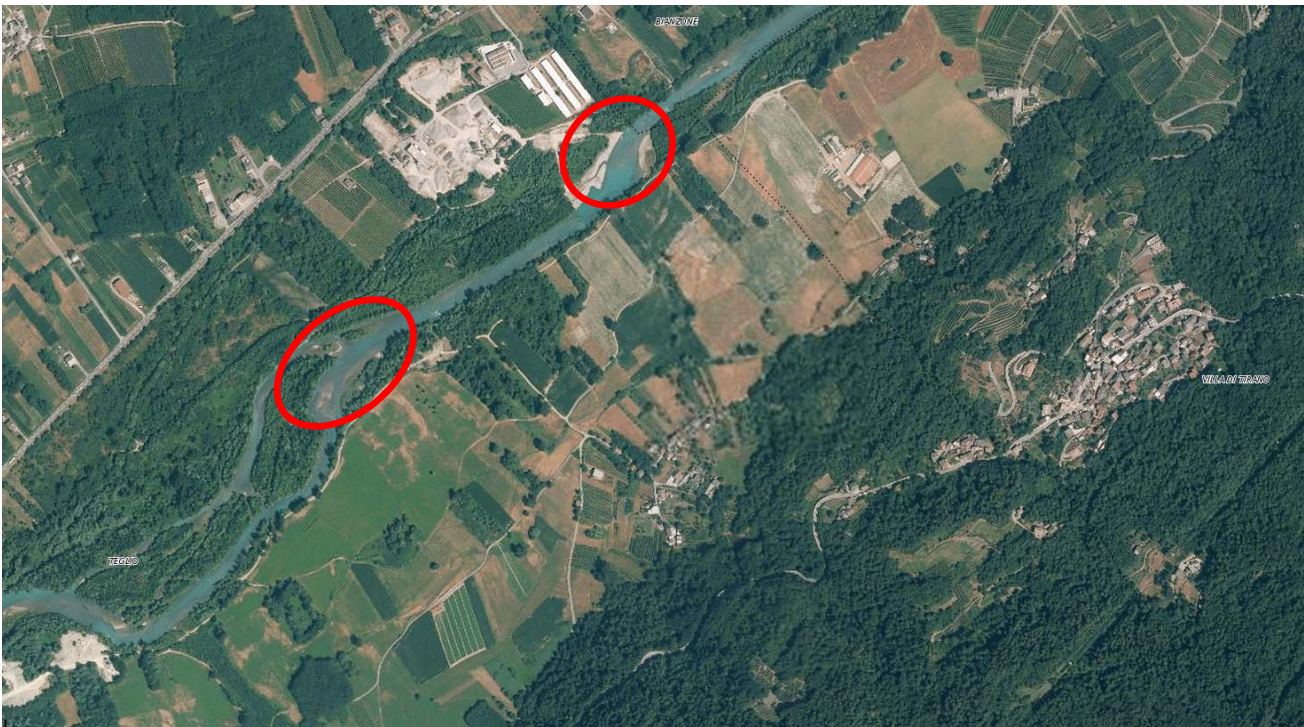
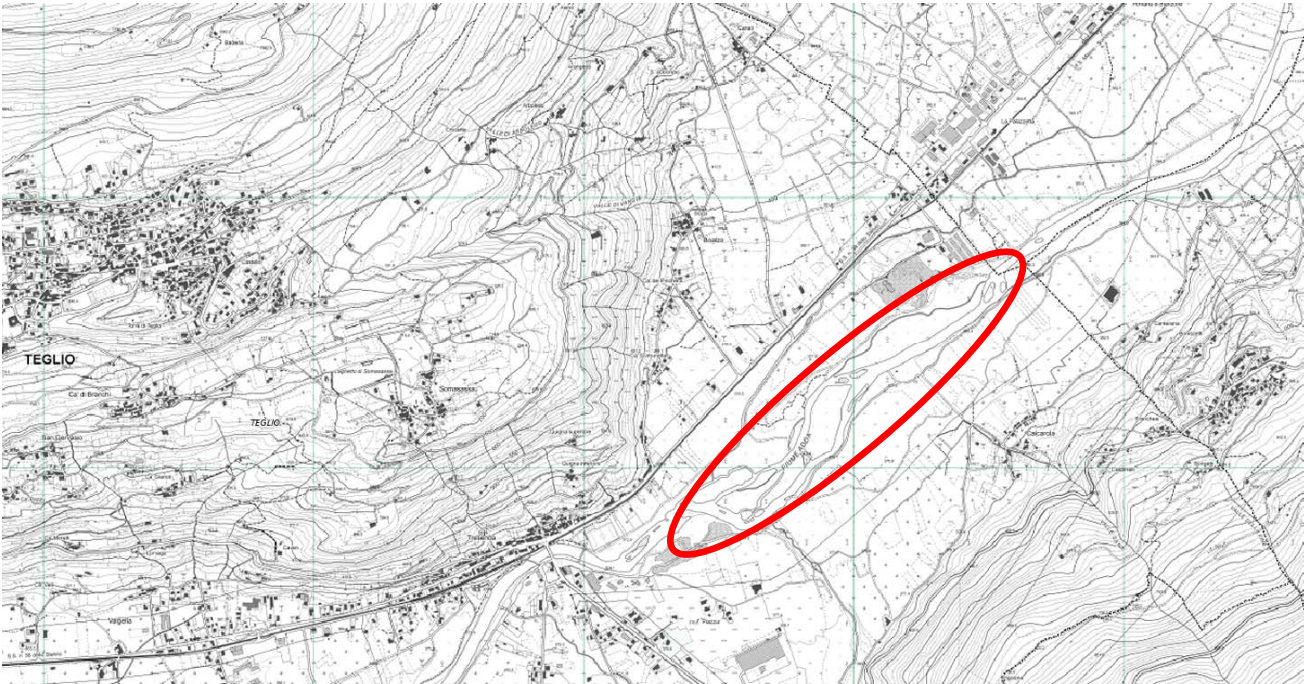
Stralcio della Cartografia di Rischio della Direttiva Alluvioni con ubicazione dell'intervento

N. 2 Sezioni: (sezioni tipo più significative)

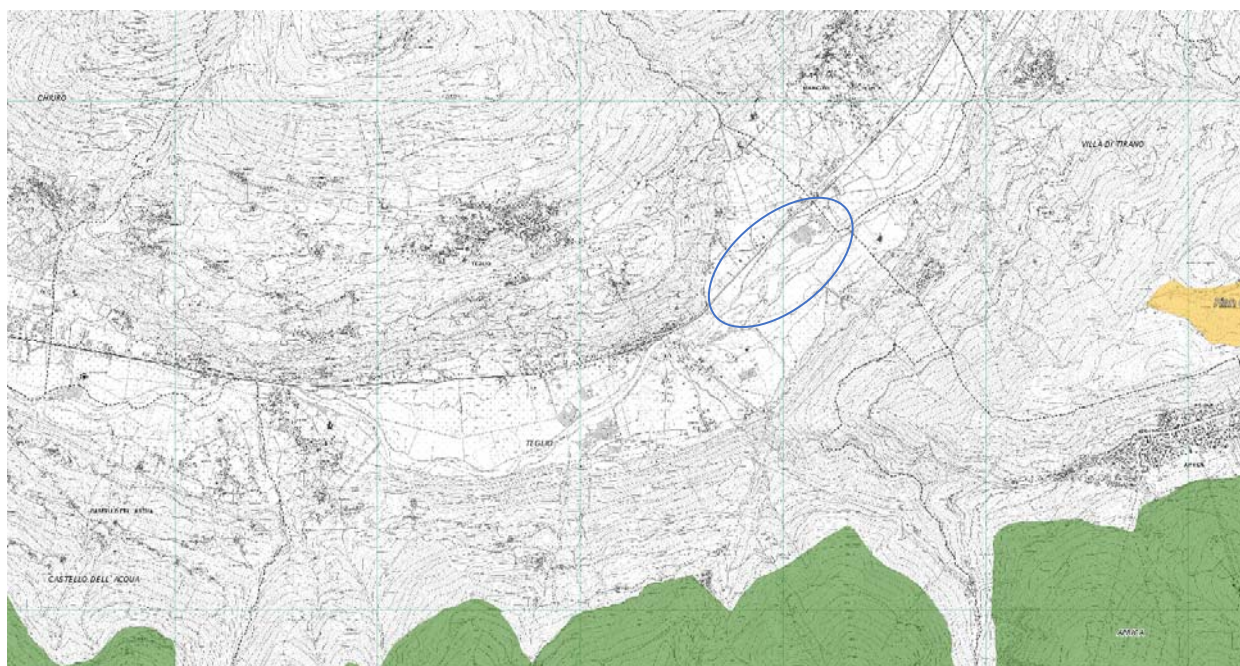
N. 2 Foto

Estensore: Orlandi

PLANIMETRIA AREA INTERVENTO


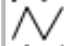
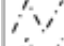



Stralcio della Cartografia Regionale delle Aree protette con l'ubicazione dell'intervento




Ambiti amministrativi

Limite amministrativo

-  Confine di stato
-  Confine di regione
-  Confine di provincia
-  Confine di comune

Aree protette


Monumenti naturali

-  Monumenti naturali

Riserve regionali e nazionali

-  Riserve regionali e nazionali

Parchi regionali e nazionali







-  Parchi regionali e nazionali

Parchi Locali di Interesse Sovracomunale








-  Parchi Locali di Interesse Sovracomunale

Siti Natura 2000

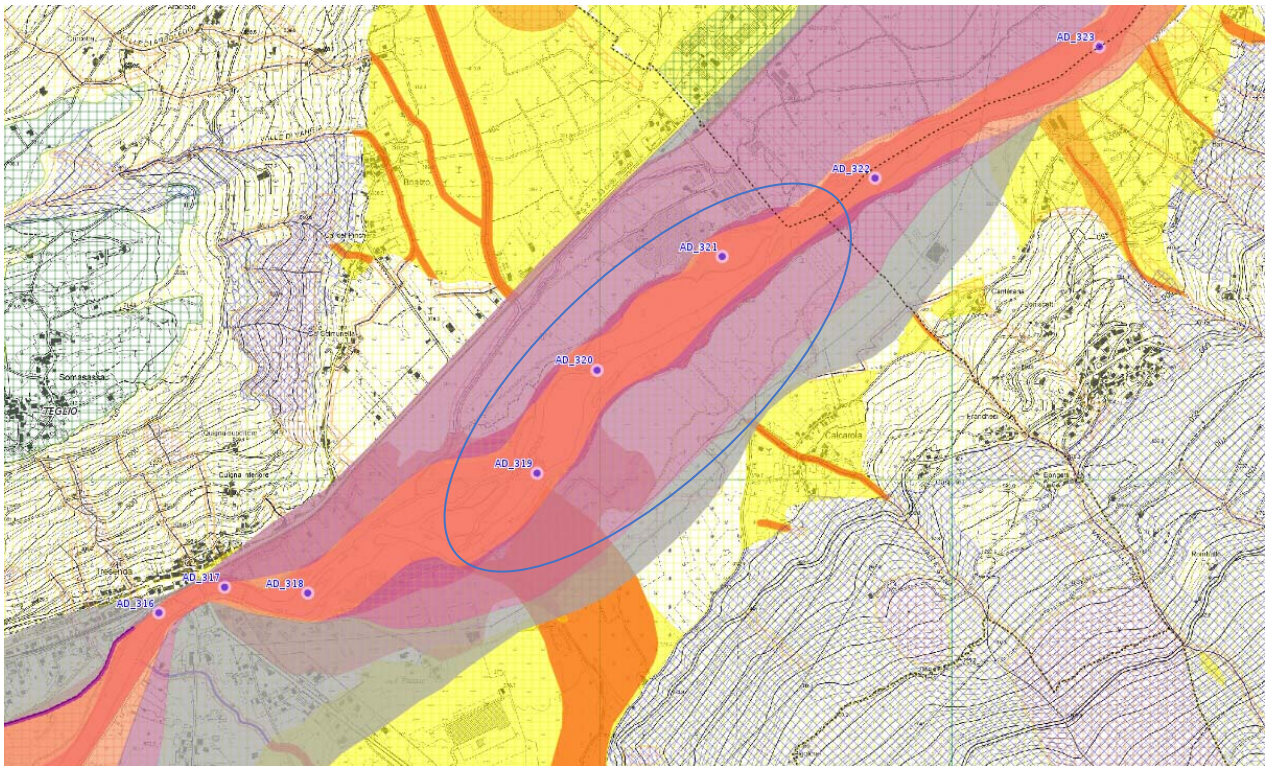
Classi Habitat Parco Orobie Valtellinesi

-  habitat d'acqua dolce
-  Lande e arbusteti temperati
-  formazioni erbose naturali e seminaturali
-  torbiere alte, torbiere basse e paludi basse
-  habitat rocciosi e grotte
-  foreste

Habitat Provincia di Sondrio

-  3130 Acque stagnanti, da oligotrofe a mesotrofe,
-  3150 Laghi eutrofici naturali con vegetazione del
-  3220 Fiumi alpini con vegetazione riparia erbacea
-  3240 Fiumi alpini con vegetazione riparia legnosa
-  4030 Lande secche europee
-  4060 Lande alpine e boreali
-  4070* Boscaglie di Pinus mugo e Rhododendron l

Stralcio della Cartografia di Rischio della Direttiva Alluvioni con ubicazione dell'intervento



Ambiti amministrativi

Limite amministrativo

- Confine di stato
- Confine di regione
- Confine di provincia
- Confine di comune

Rischio Geologico e Idrogeologico

Fasce PAI

- Fascia A
- Fascia B
- fascia B di progetto
- Fascia C
- Sezione Fasce PAI

Vincolo idrogeologico

- Vincolo geologico

Fattibilità Geologica da PGT-TPP

- Classe 1
- Classe 2
- Classe 3
- Classe 4
- Ambiti soggetti a vincolo

Direttiva Alluvioni RP

- PRP_H
- PRP_M
- PRP_L

Direttiva Alluvioni RSCM

- prscm_h
- prscm_m
- prscm_l

Esondazioni a carattere torrentizio

- EE - EB
- EE - EB

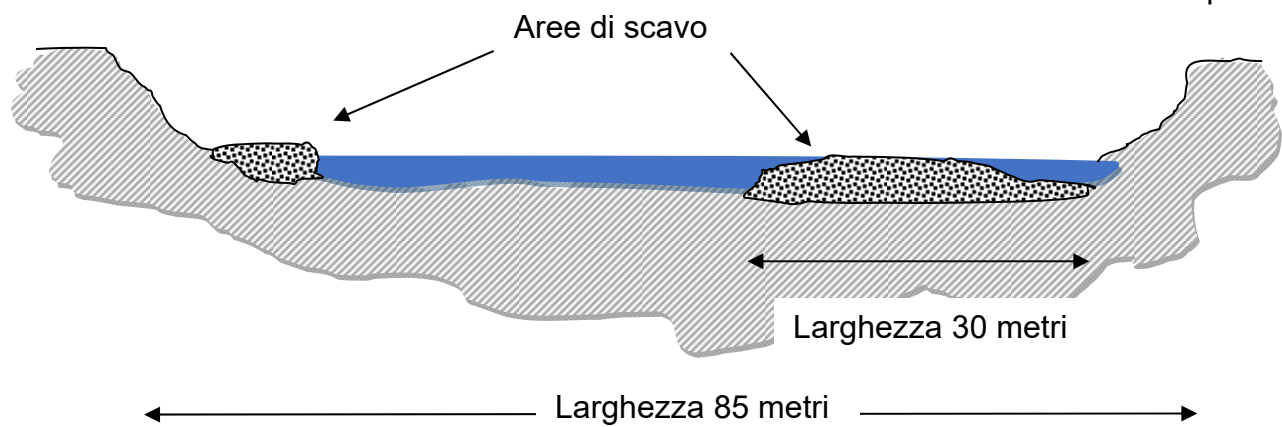
SEZIONI



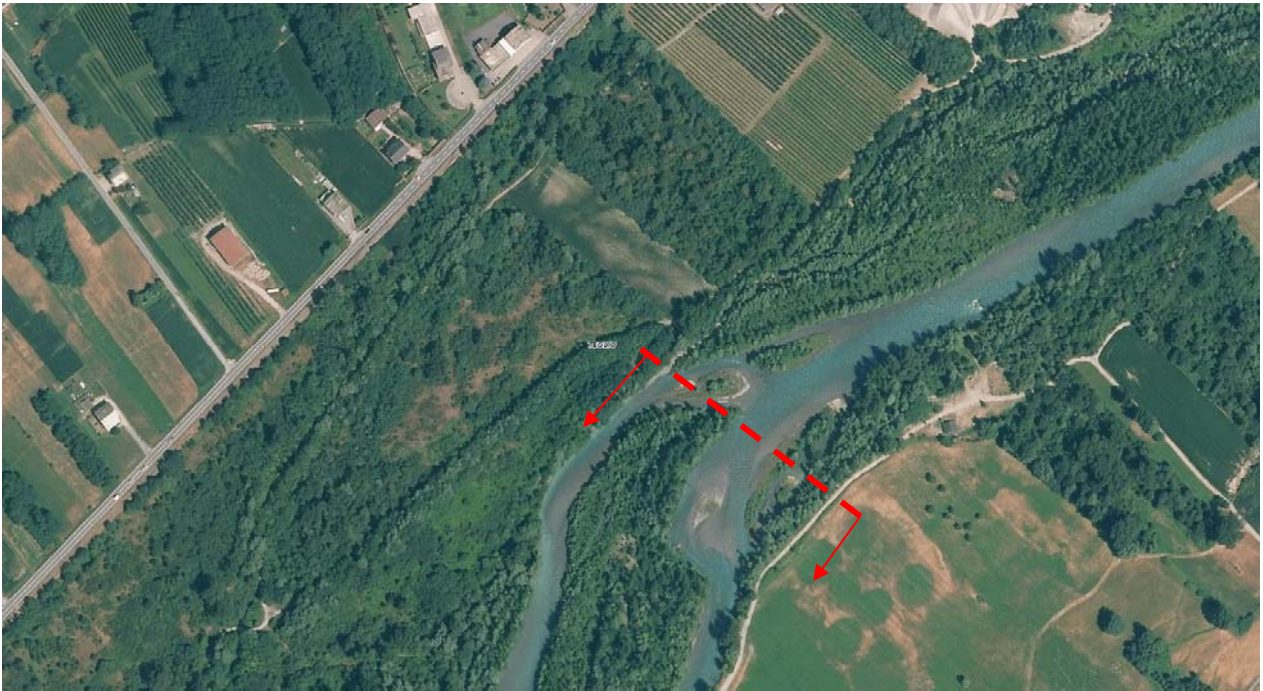
SEZIONE 1

Sponda sinistra

Sponda destra

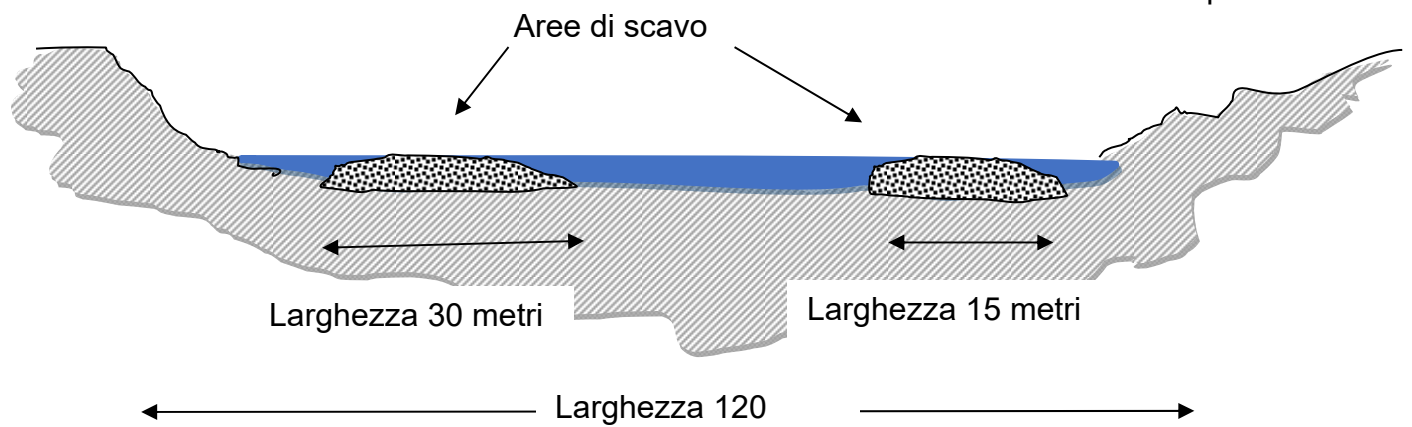


SEZIONE 2



Sponda sinistra

Sponda destra



DOCUMENTAZIONE FOTOGRAFICA

Immagine presso Sezione 1



Immagine presso Sezione 2

