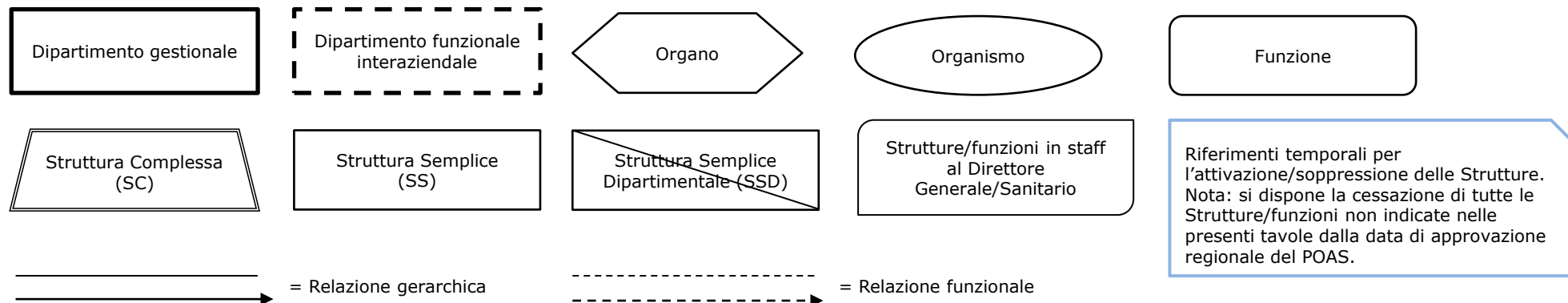
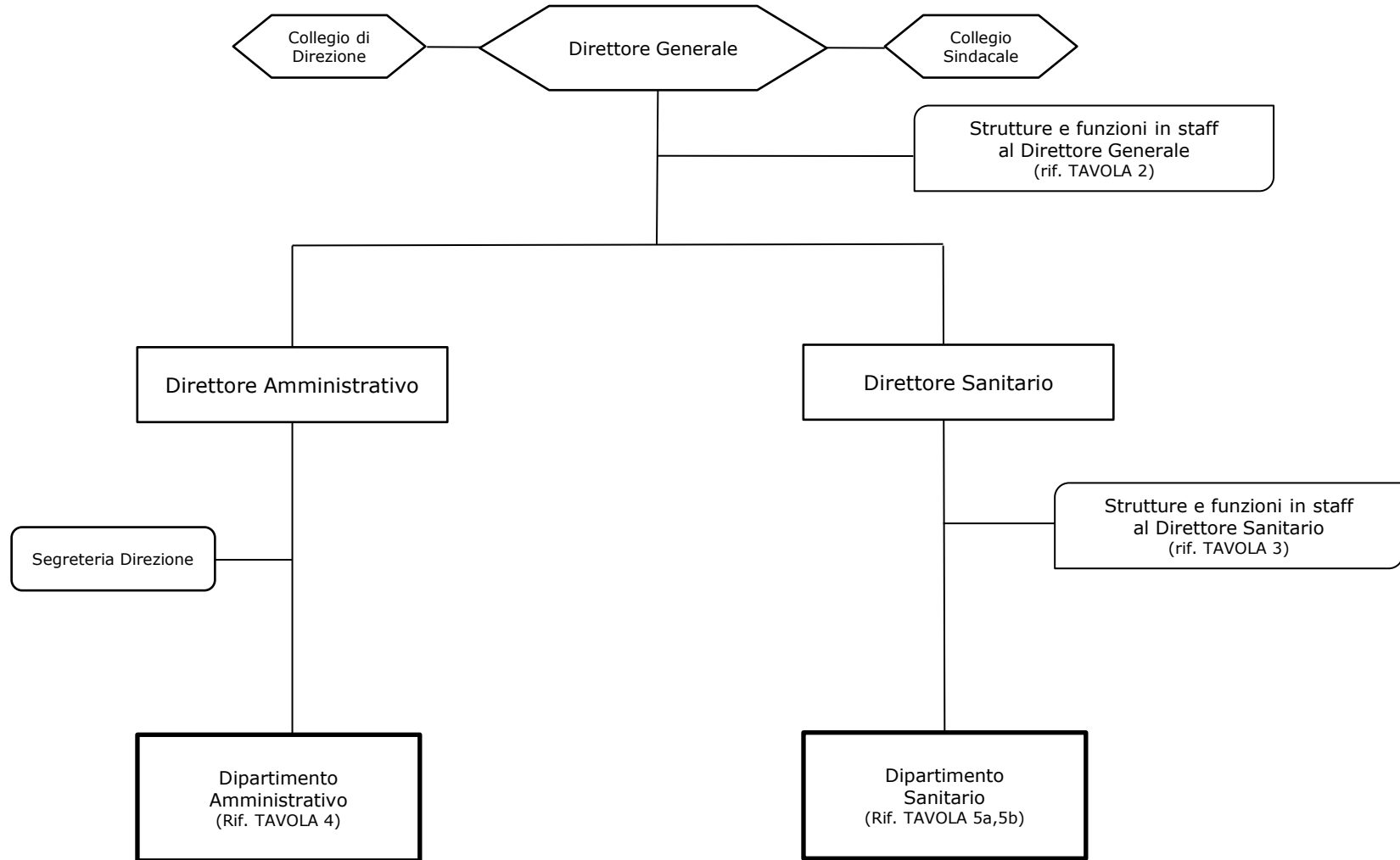


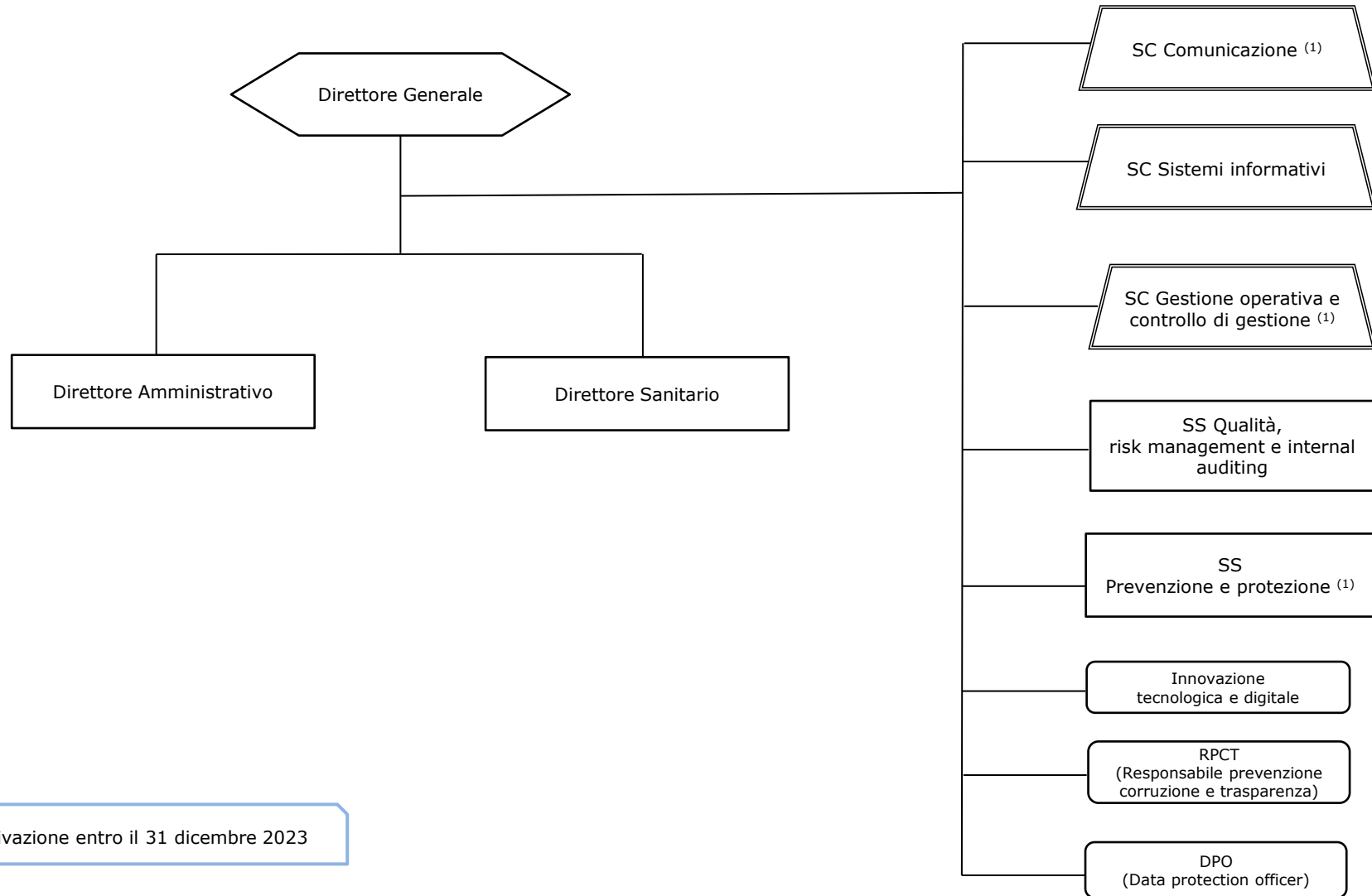
Agenzia Regionale Emergenza Urgenza (AREU)

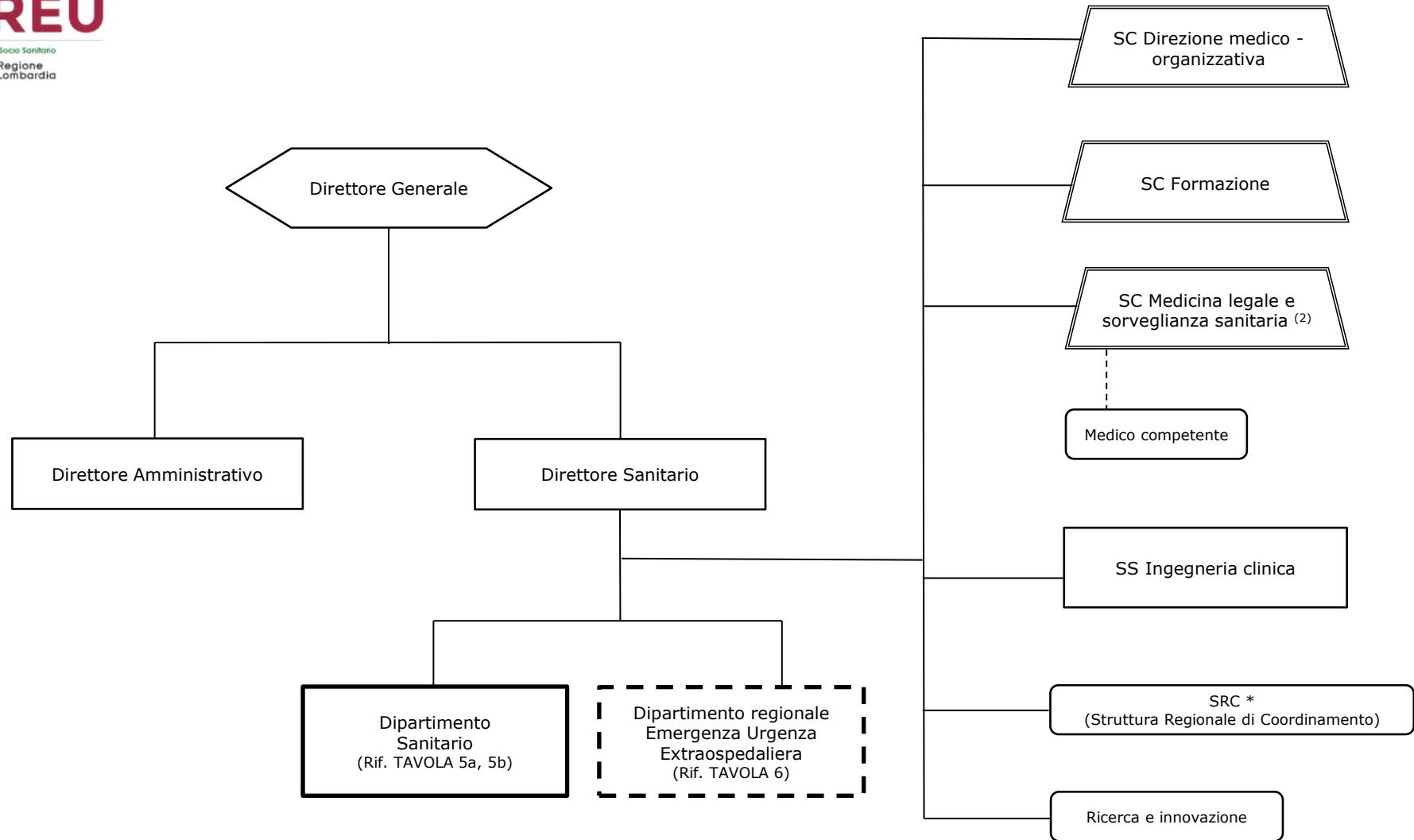
Piano di Organizzazione Aziendale Strategica (POAS) 2021 – 2023

Legenda



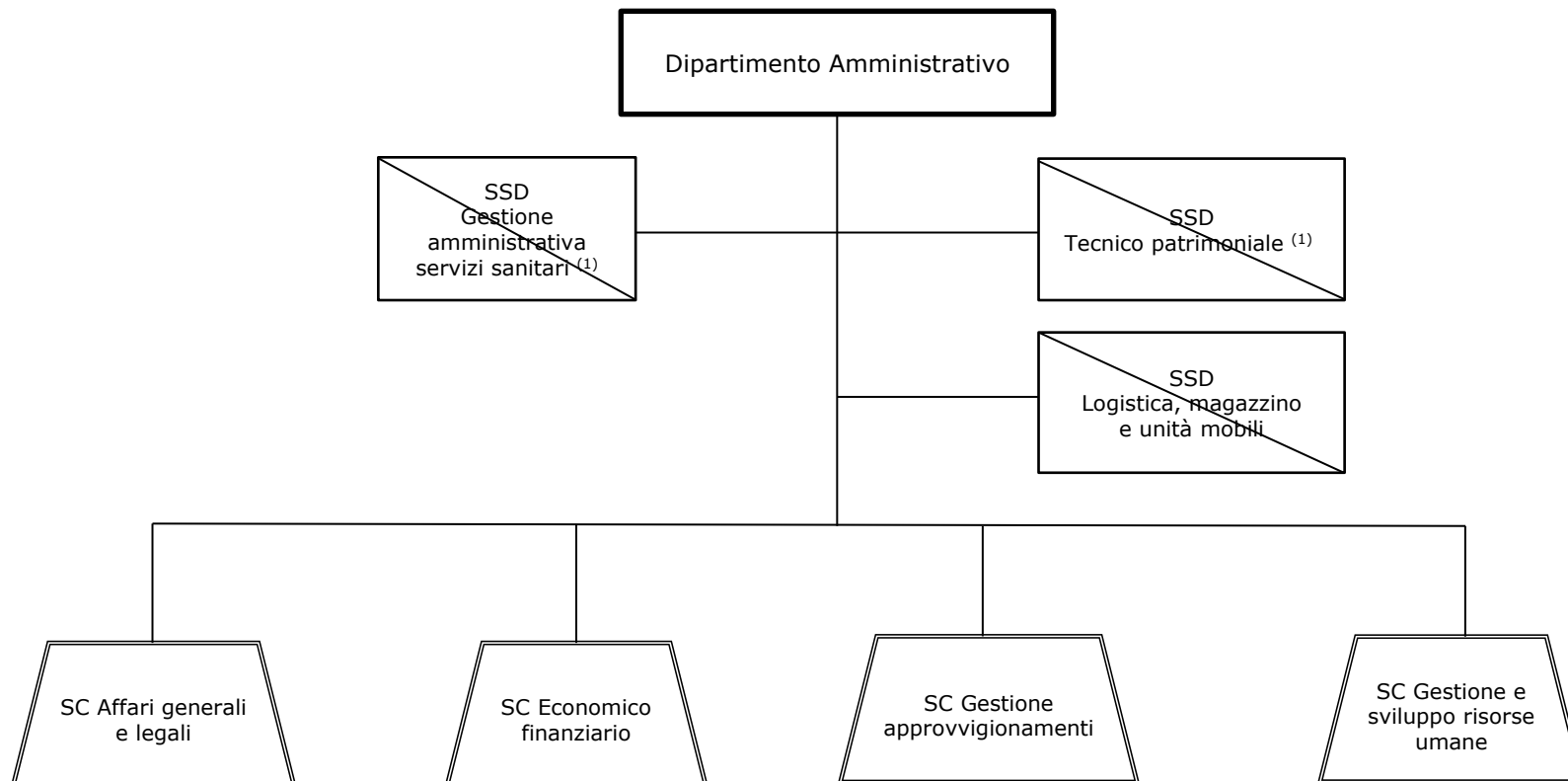




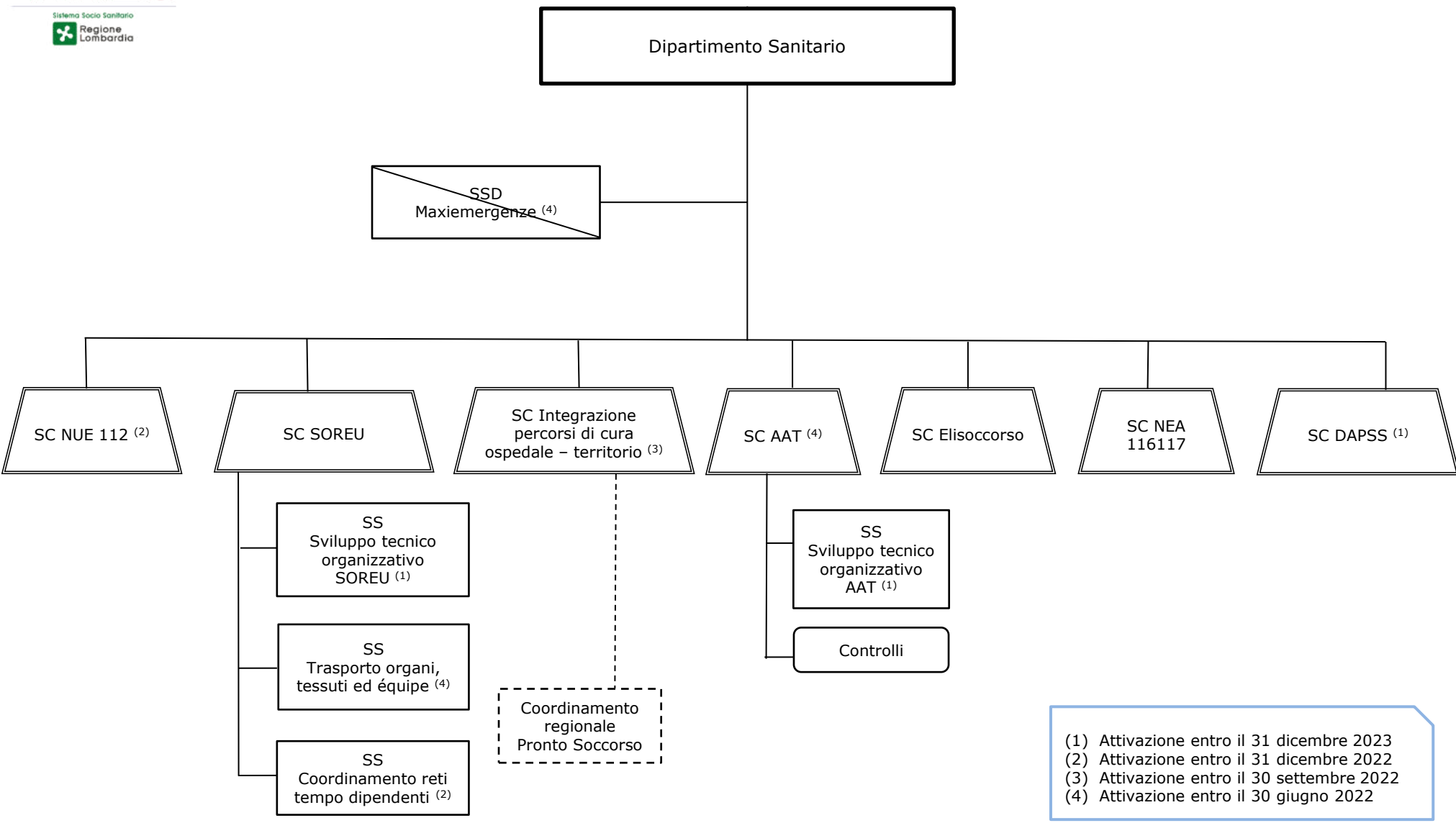


(2) Attivazione entro il 31 dicembre 2022

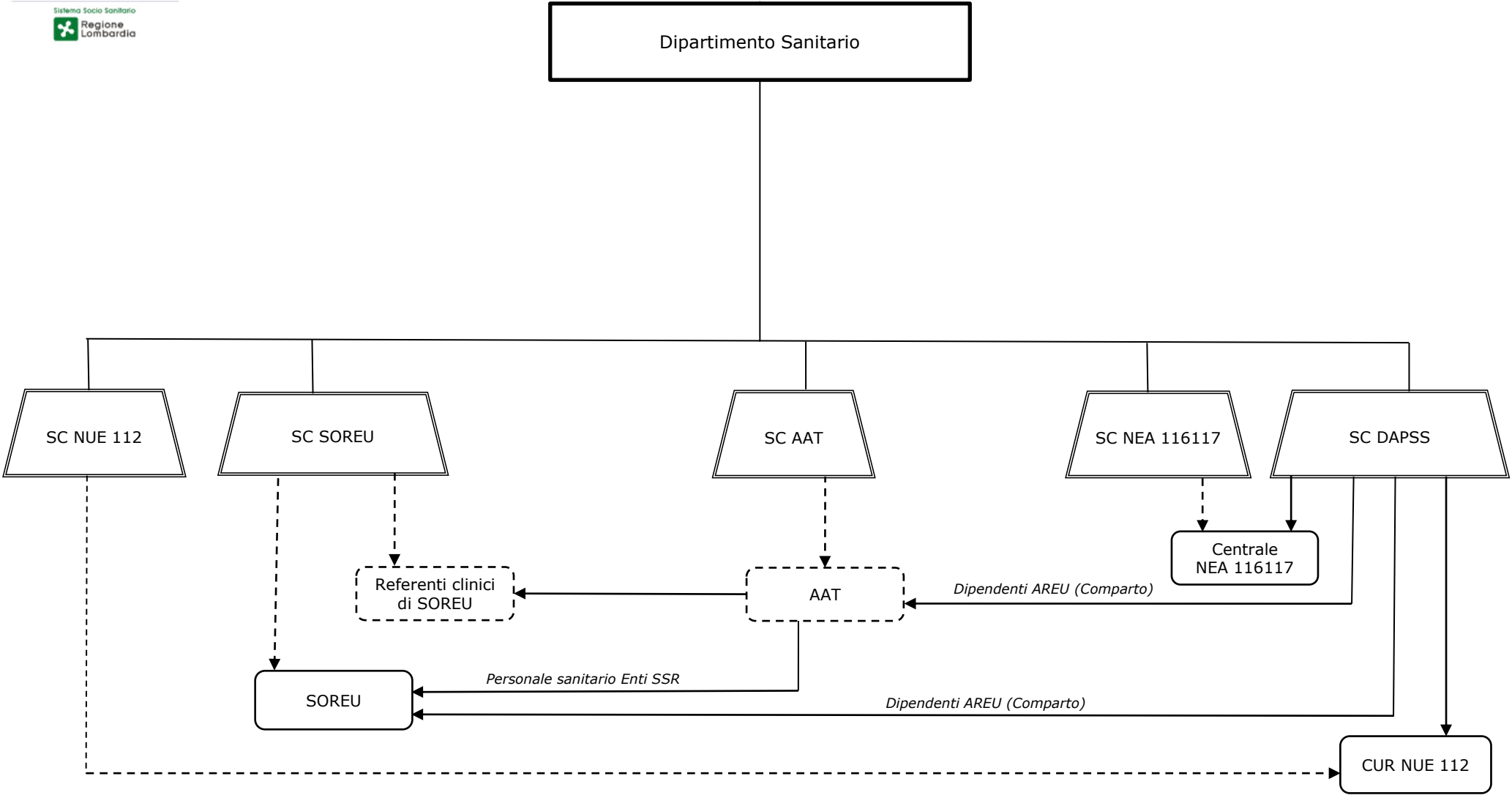
* Rif. Tavola 7



(1) Attivazione entro il 31 dicembre 2023



- (1) Attivazione entro il 31 dicembre 2023
- (2) Attivazione entro il 31 dicembre 2022
- (3) Attivazione entro il 30 settembre 2022
- (4) Attivazione entro il 30 giugno 2022



Dipartimento regionale
Emergenza Urgenza Extraospedaliera
(Agenzia «capofila»: AREU; Aziende/IRCCS «associati» indicati
nei riquadri dei singoli Dipartimenti)

Dipartimento Sanitario di AREU, limitatamente
alle seguenti Strutture: SC. AAT e SC SOREU
(e SS afferenti), SC Elisoccorso, SC
Integrazione percorsi di cura ospedale –
territorio, SSD Maxiemergenze

Dipartimento Emergenza Accettazione –
ASST Spedali Civili di Brescia
(che comprende anche: SSD AAT Brescia)

Dipartimento Emergenza e Urgenza –
ASST Monza
(che comprende anche: SSD AAT Monza)

Dipartimento di Emergenza urgenza e Area
Critica – ASST Papa Giovanni XXIII
(che comprende anche: SSD AAT Bergamo)

Dipartimento DEA – ASST Cremona
(che comprende anche: SSD AAT Cremona)

Dipartimento Emergenza e Accettazione
– ASST Valtellina e Alto Lario
(che comprende anche: SSD AAT Sondrio)

Dipartimento Emergenza Rianimazione e
Anestesia – ASST Lariana
(che comprende anche: SSD AAT Como)

Dipartimento Emergenza-Urgenza –
ASST Lecco
(che comprende anche: SSD AAT Lecco)

Dipartimento Emergenza e Urgenza-EAS
– ASST Sette Laghi
(che comprende anche: SSD AAT Varese)

Dipartimento Emergenza Urgenza-EAS –
ASST Grande Ospedale Metropolitano
Niguarda (che comprende anche: SSD AAT
Milano)

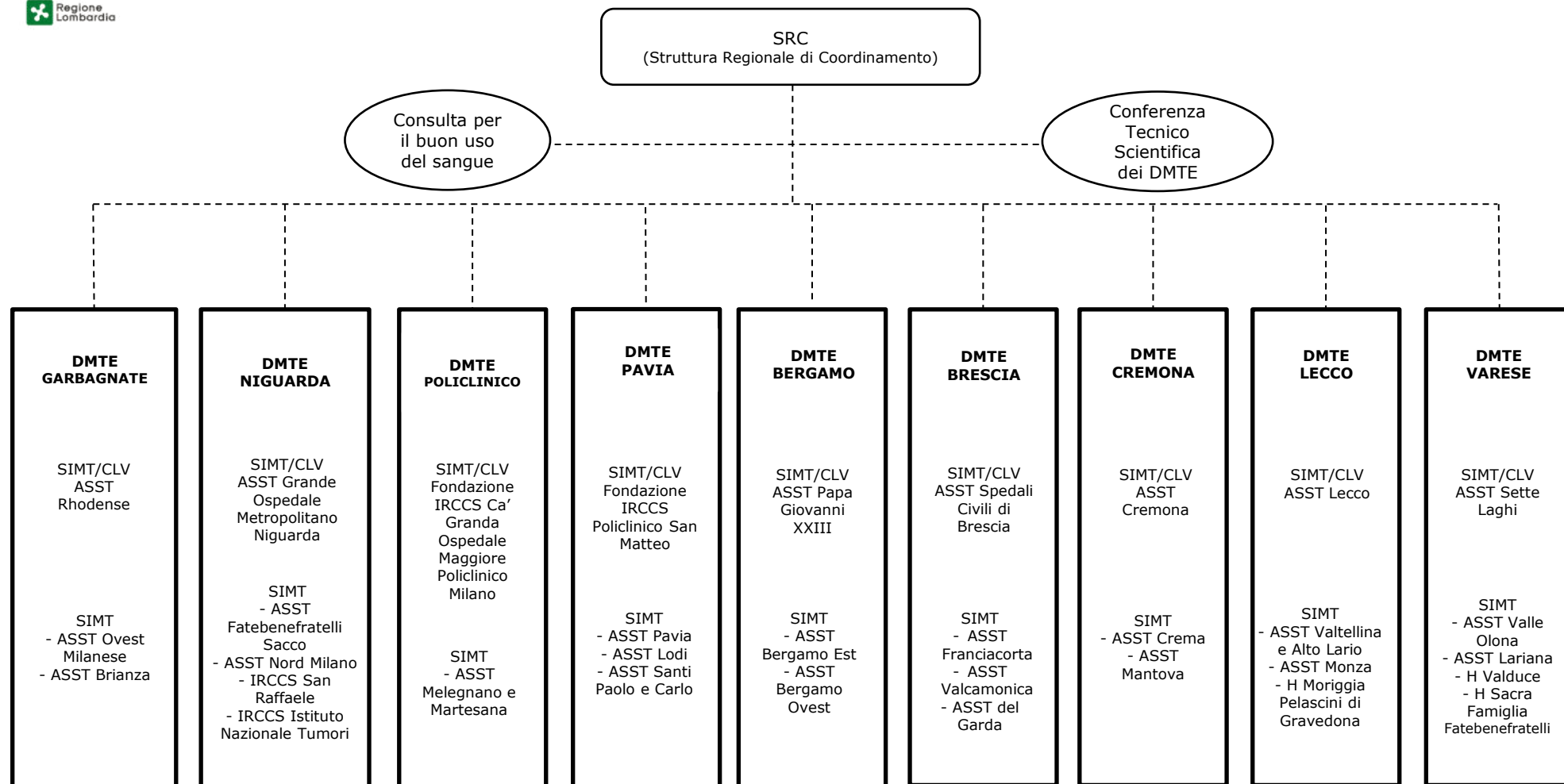
Dipartimento Emergenza Urgenza –
ASST Lodi
(che comprende anche: SSD AAT Lodi)

Dipartimento Rete Trauma e Emergenze
Tempo Dipendenti Metropolitano-DRTM –
ASST Grande Ospedale Metropolitano
Niguarda

Dipartimento Emergenza Urgenza –
Fondazione IRCCS Policlinico San Matteo
(che comprende anche: SSD AAT Pavia)

Dipartimento Emergenza Urgenza –
ASST Mantova
(che comprende anche: SSD AAT Mantova)

Le AAT si configurano quali Strutture Semplici Dipartimentali del
Dipartimento – gestionale – di Emergenza Urgenza delle
ASST/IRCCS presso cui le stesse sono attivate oppure quali
Strutture Semplici, ove l'ASST/IRCCS abbia attivato, nell'ambito
dello stesso Dipartimento, una Struttura Complessa di
raccordo/integrazione tra i processi intraospedalieri ed
extraospedalieri.



H = Ospedale DMTE = Dipartimento di Medicina Trasfusionale ed Ematologia CLV = Centro di Lavorazione e Validazione

