

Organigramma Proposto

704 - ASST CENTRO SPECIALISTICO ORTOPEDICO TRAUMATOLOGICO GAETANO
PINI/CTO

Sistema Socio Sanitario



Regione
Lombardia

Legenda



Dipartimento Gestionale



Dipartimento Funzionale



SC – Struttura Complessa



SSD – Struttura Semplice Dipartimentale



SS – Struttura Semplice



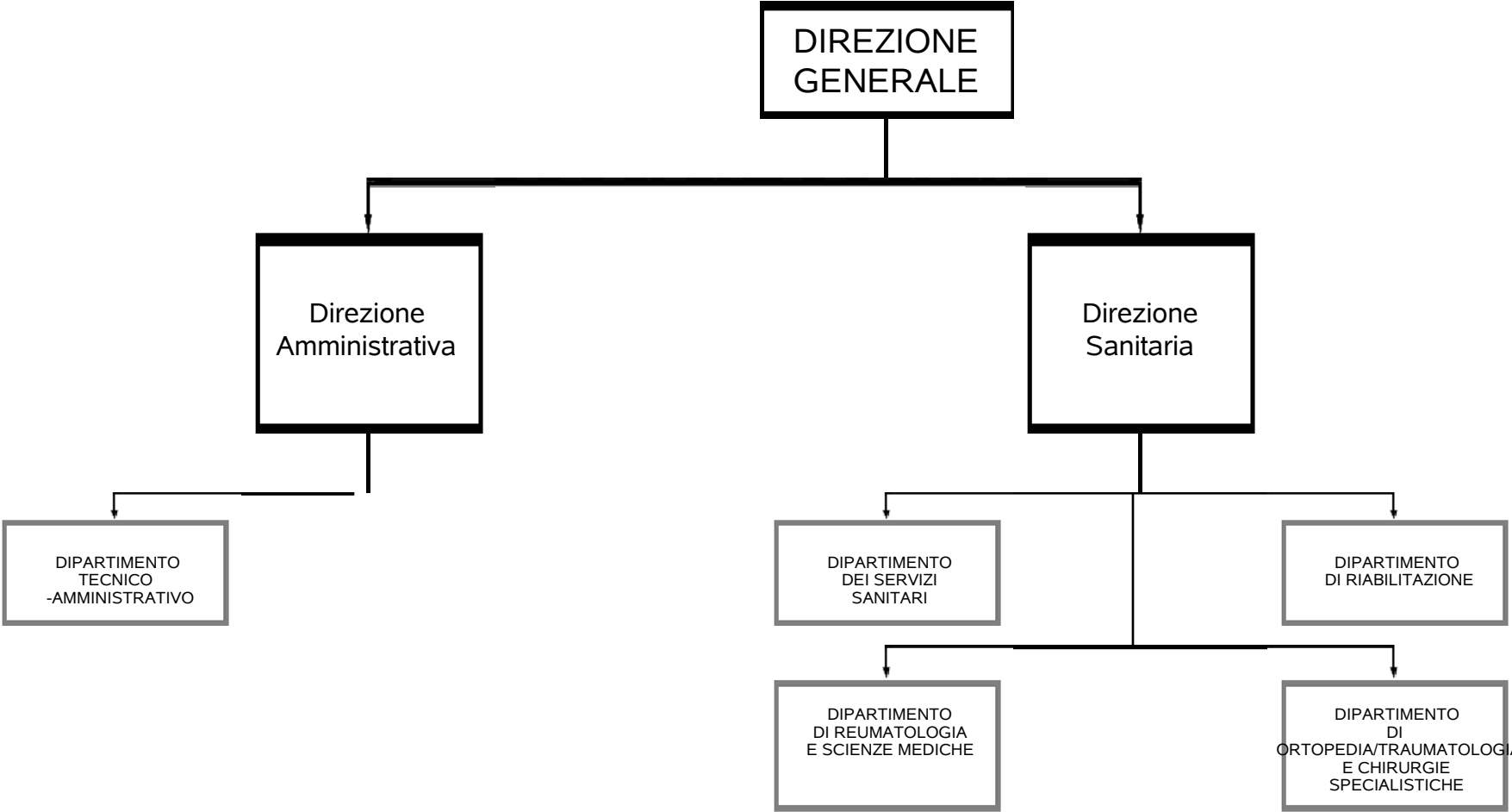
SD – Struttura Semplice Distrettuale

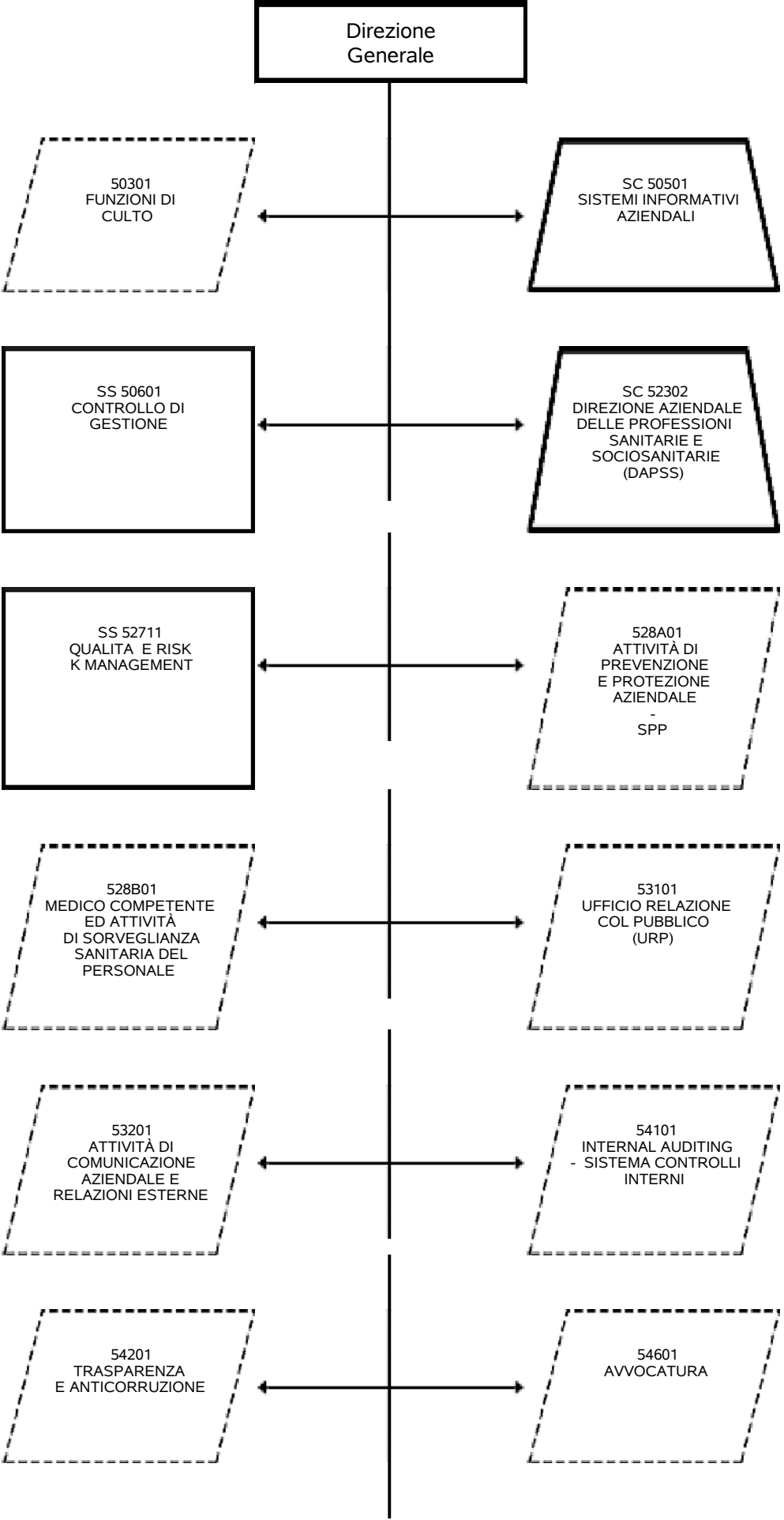


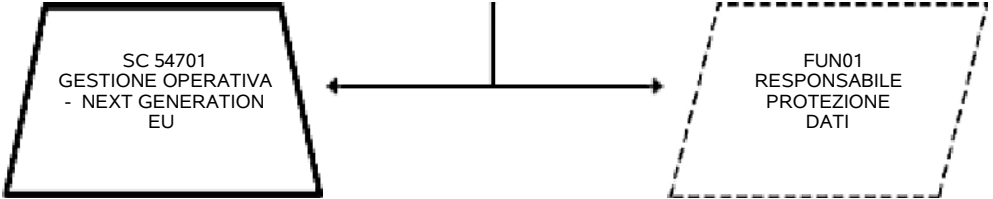
Funzione

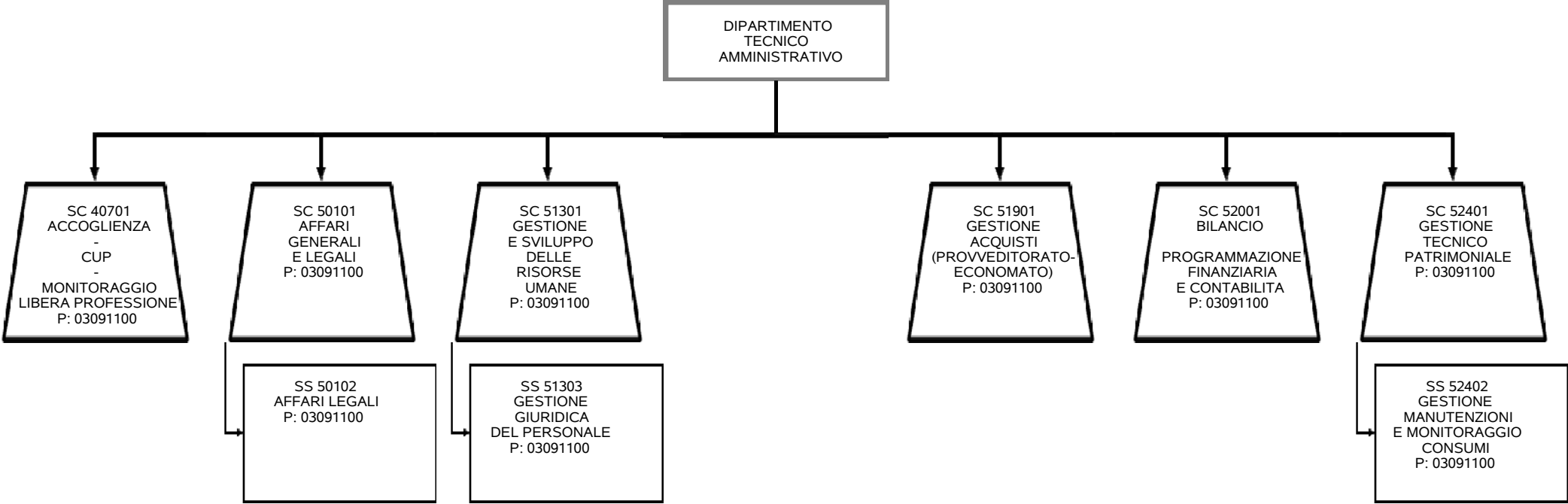


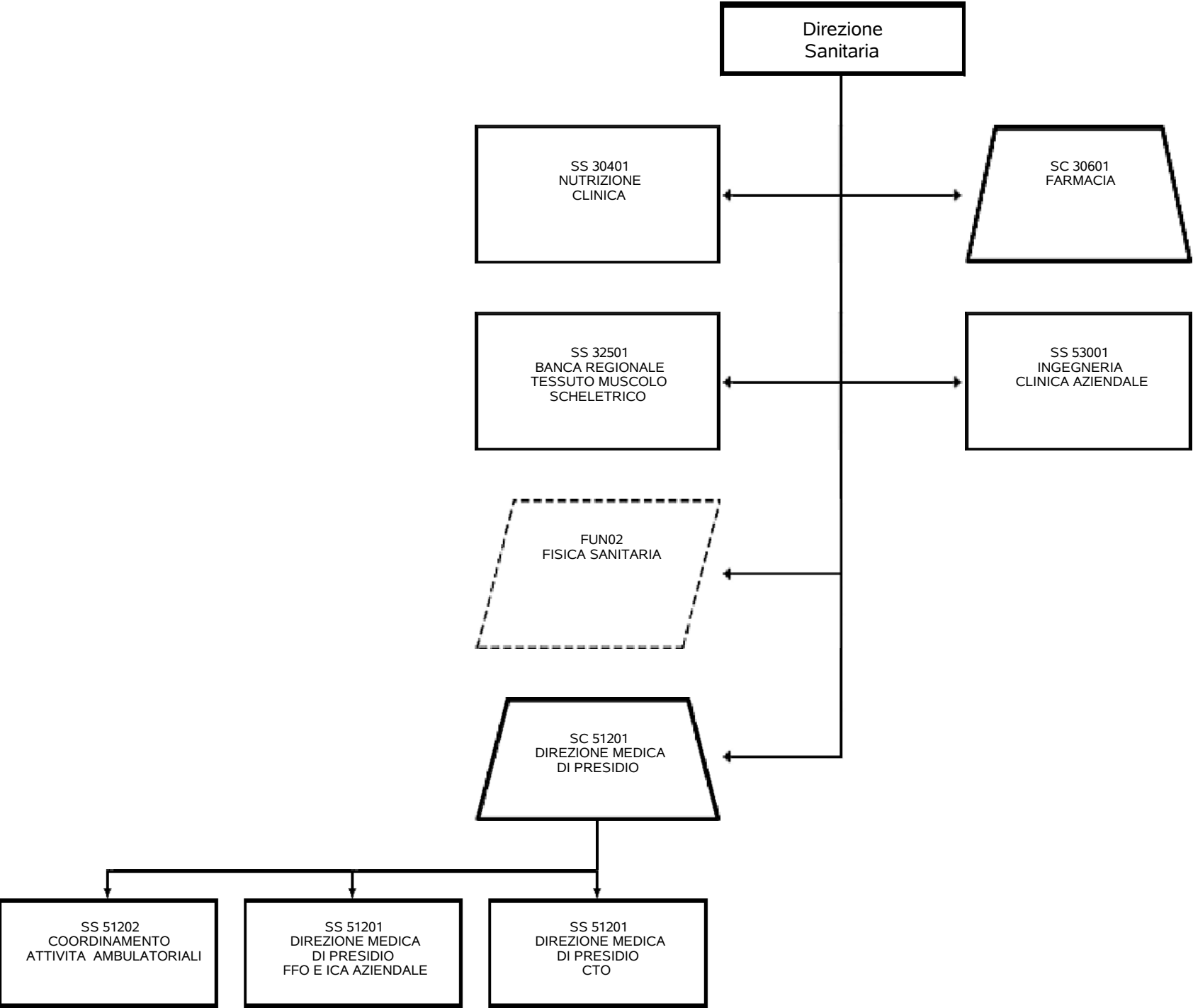
Relazione Funzionale

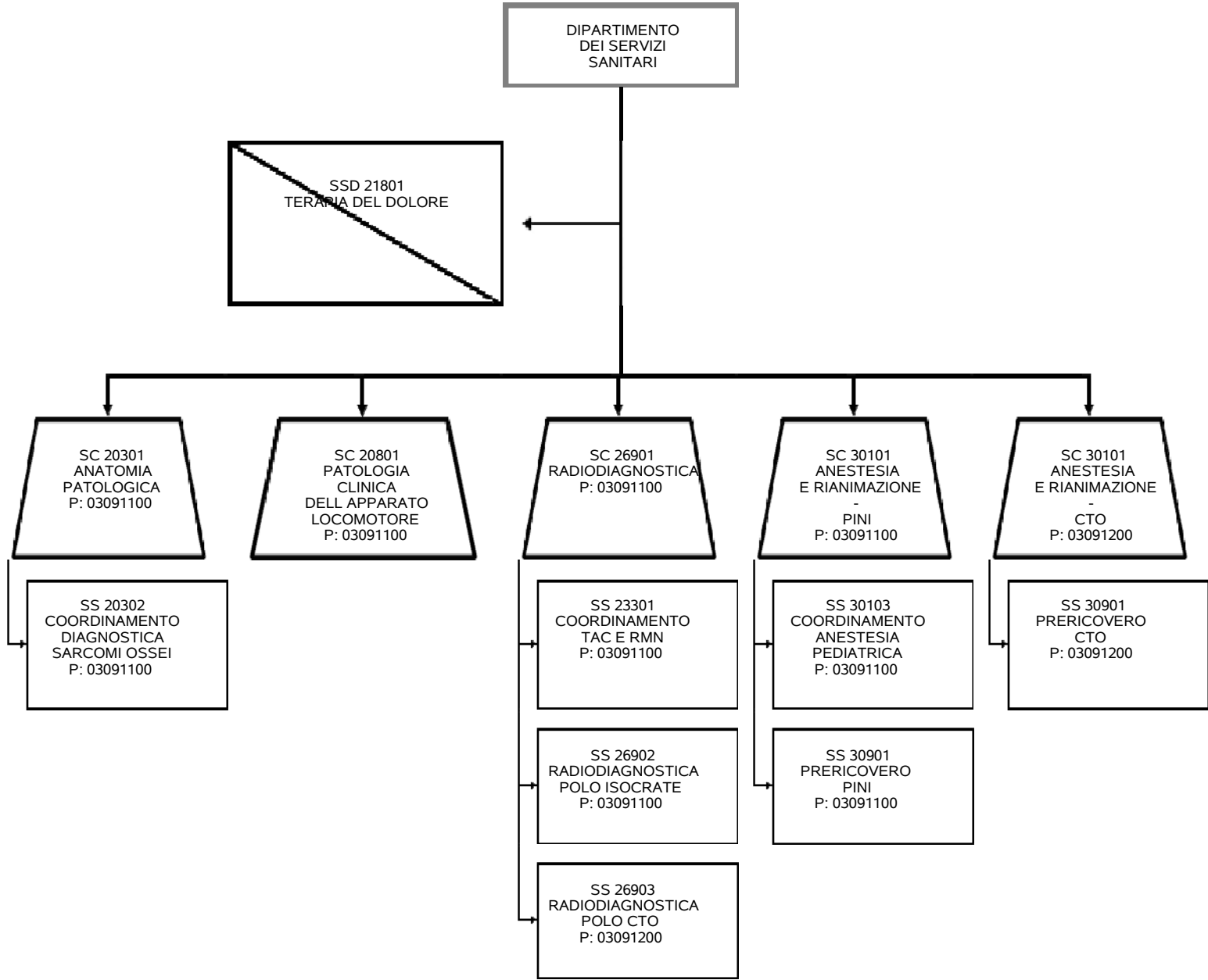


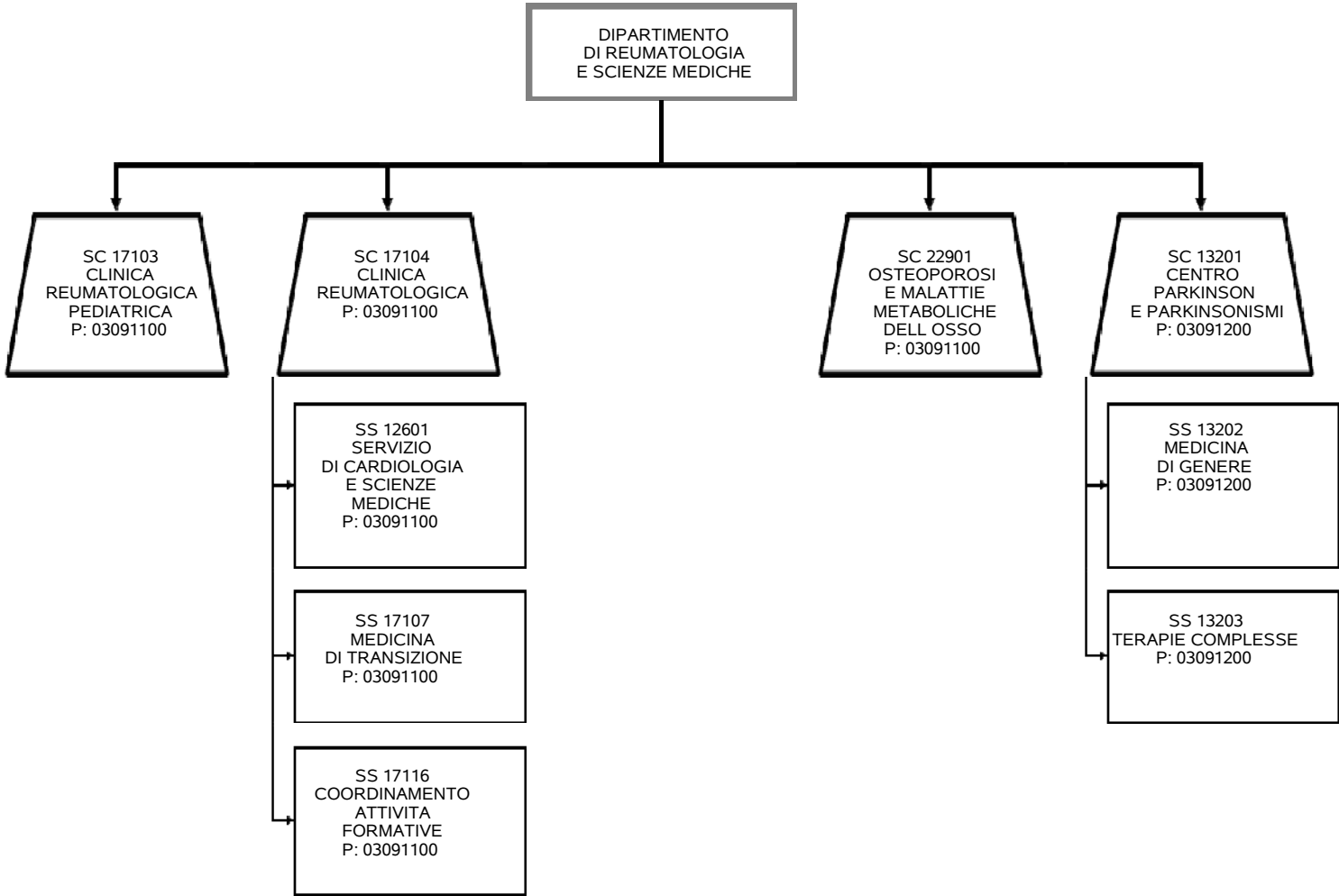


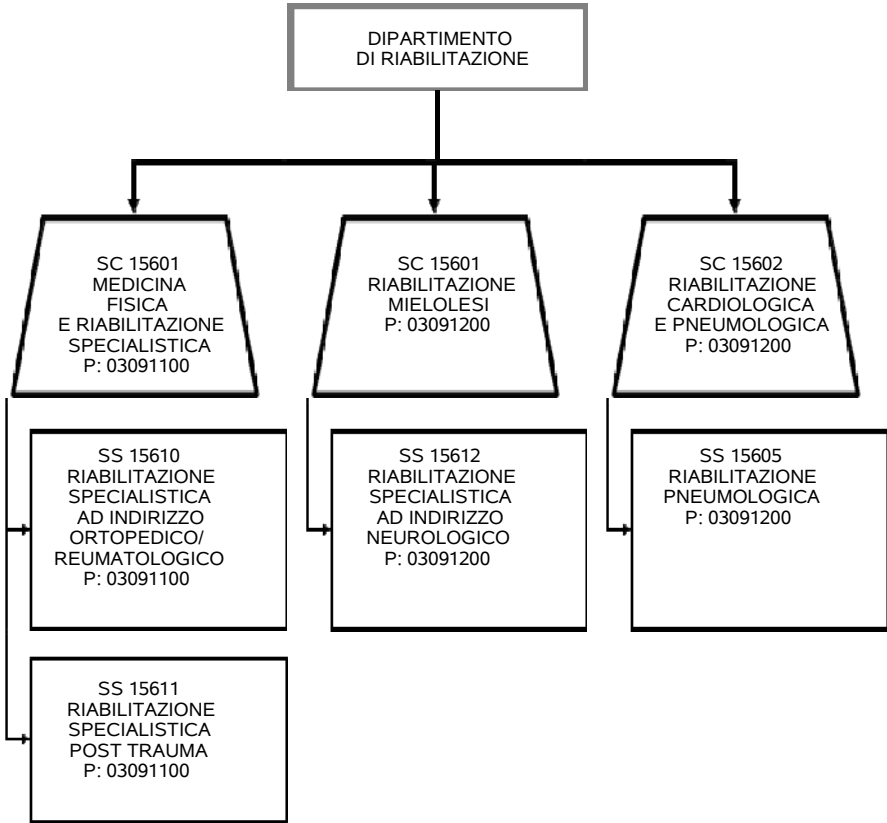




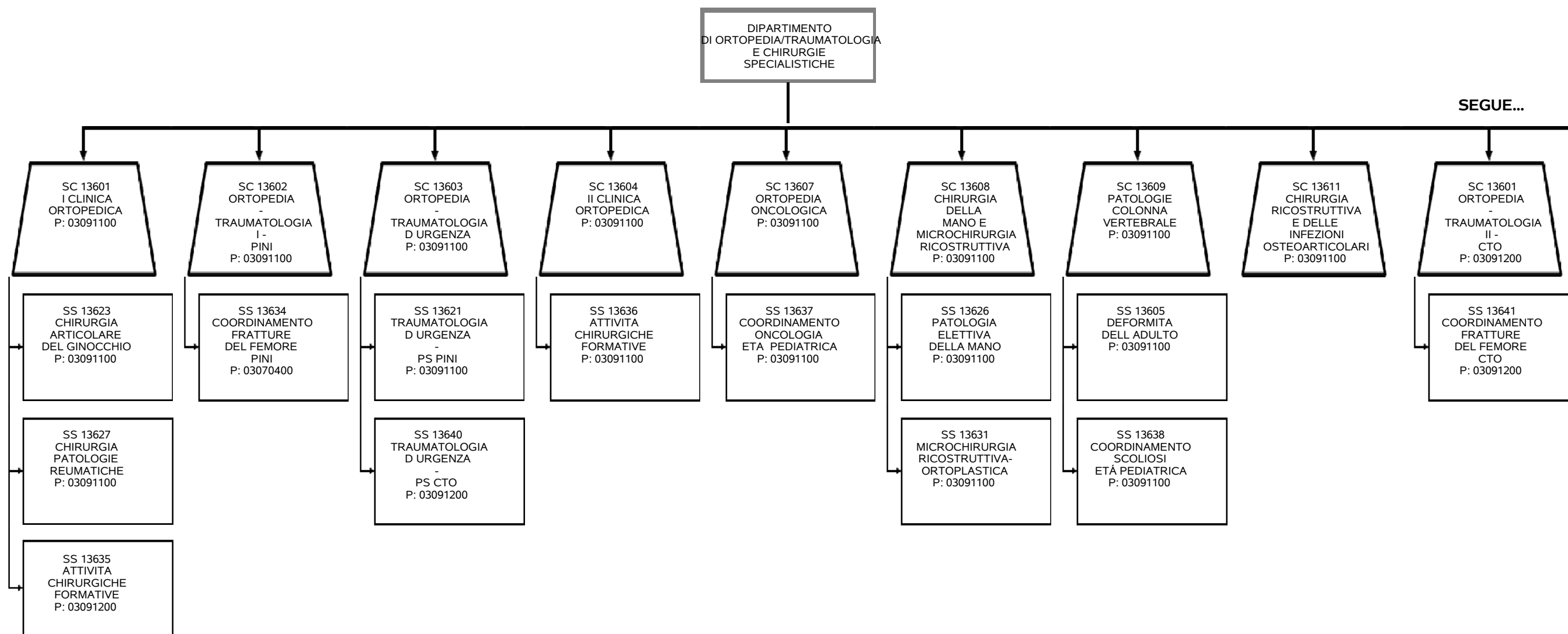


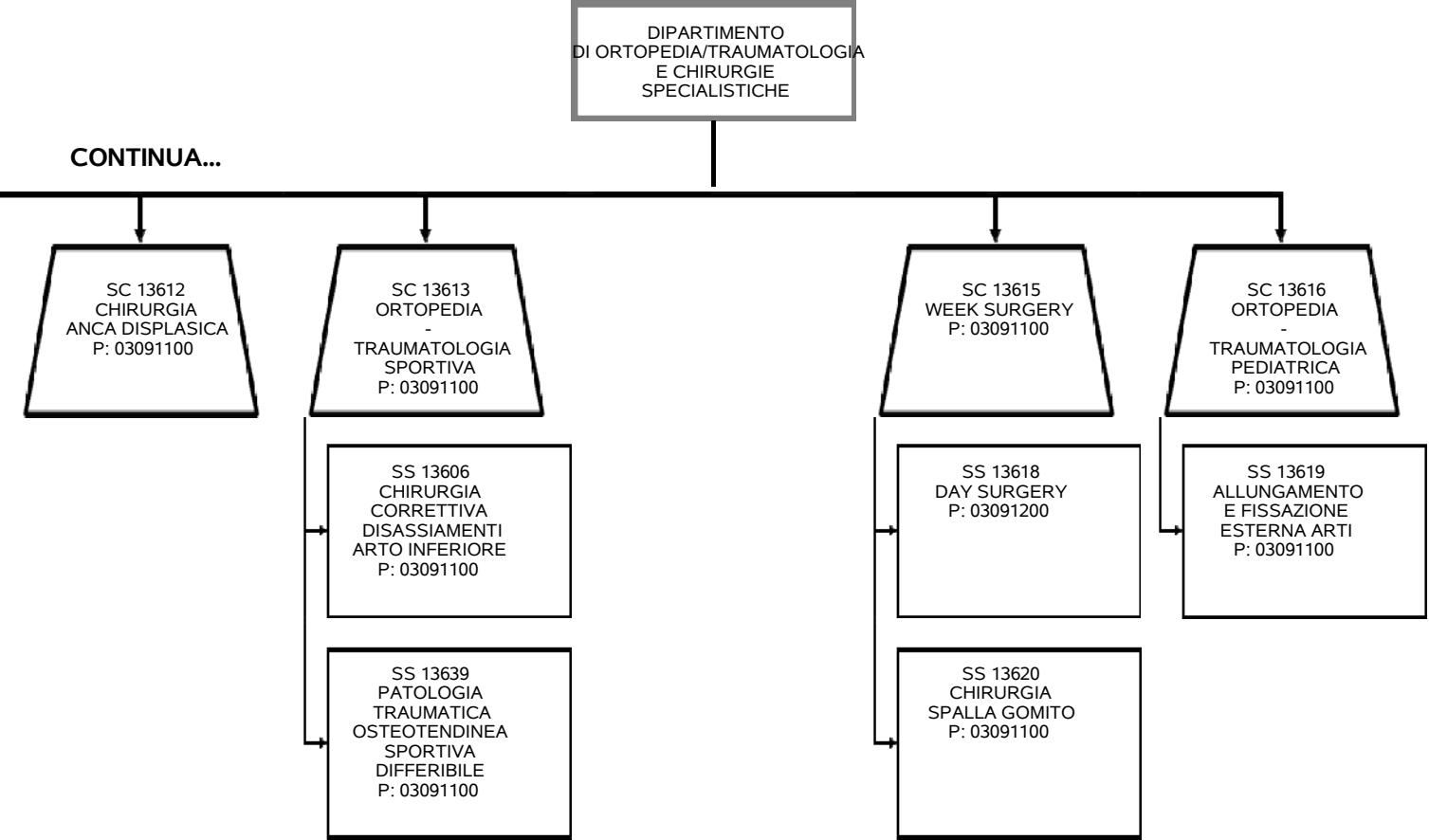


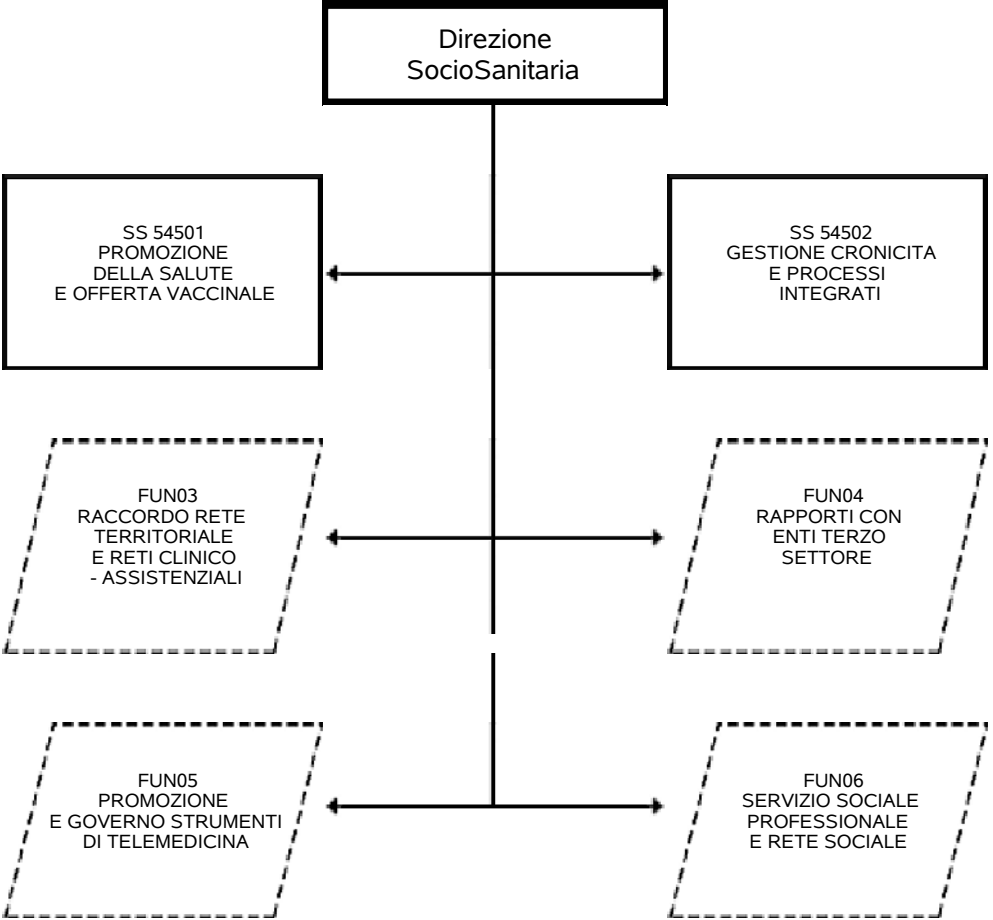




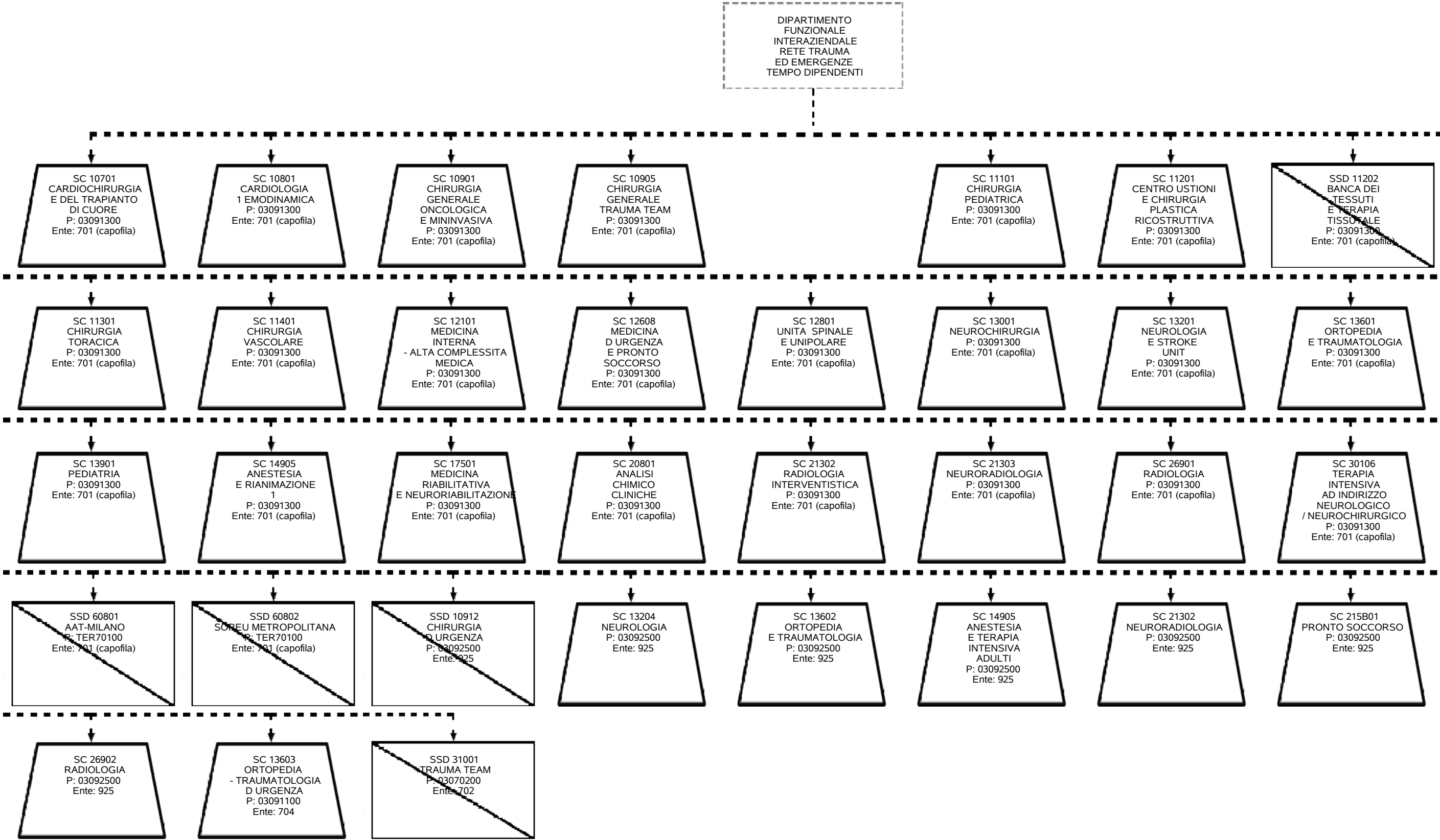
ORGANIGRAMMA PROPOSTO - ASST CENTRO SPECIALISTICO ORTOPEDICO TRAUMATOLOGICO GAETANO PINI/CTO - Direzione Sanitaria - DIPARTIMENTO DI ORTOPEDIA/TRAUMATOLOGIA E CHIRURGIE SPECIALISTICHE Staff del DIPARTIMENTO DI ORTOPEDIA/TRAUMATOLOGIA E CHIRURGIE SPECIALISTICHE

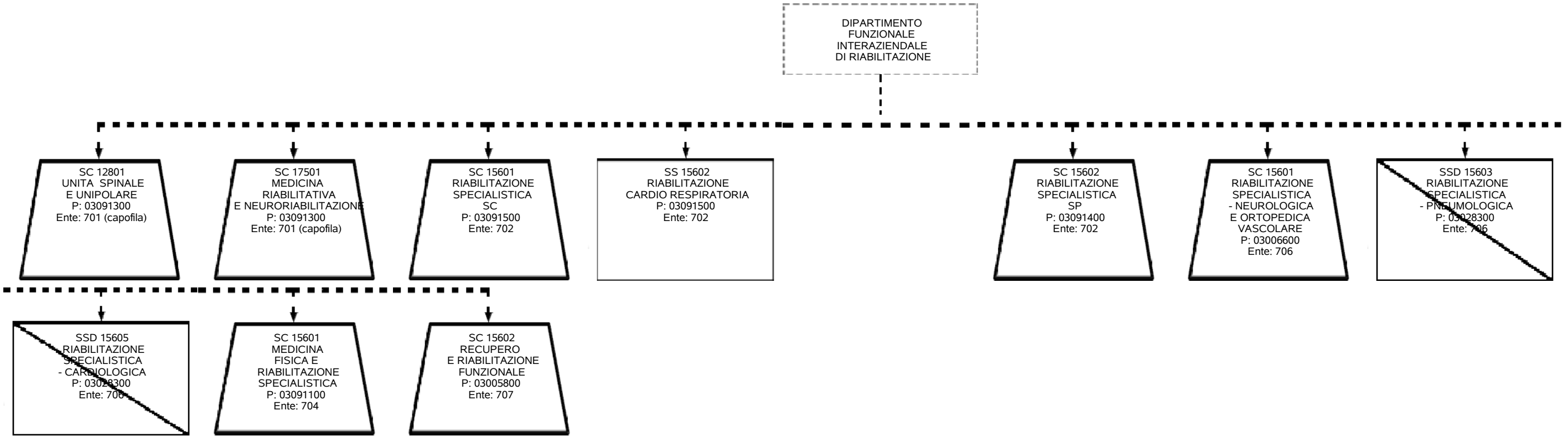






ORGANIGRAMMA PROPOSTO - ASST CENTRO SPECIALISTICO ORTOPEDICO TRAUMATOLOGICO GAETANO PINI/CTO - Direzione Sanitaria - Dipartimento Funzionale Interaziendale DIPARTIMENTO FUNZIONALE INTERAZIENDALE RETE TRAUMA ED EMERGENZE TEMPO DIPENDENTI





Codice Funzione	Descrizione Funzione	Codice Staff di Direzione	Descrizione Staff di Direzione	Presidio Afferenza SC	Codice Afferenza SC	Descrizione Afferenza SC
50301	FUNZIONI DI CULTO	SDG01	STAFF DELLA DIREZIONE GENERALE			
528A01	ATTIVITÀ DI PREVENZIONE E PROTEZIONE AZIENDALE- SPP	SDG01	STAFF DELLA DIREZIONE GENERALE			
528B01	MEDICO COMPETENTE ED ATTIVITÀ DI SORVEGLIANZA SANITARIA DEL PERSONALE	SDG01	STAFF DELLA DIREZIONE GENERALE			
53101	UFFICIO RELAZIONE COL PUBBLICO (URP)	SDG01	STAFF DELLA DIREZIONE GENERALE			
53201	ATTIVITÀ DI COMUNICAZIONE AZIENDALE E RELAZIONI ESTERNE	SDG01	STAFF DELLA DIREZIONE GENERALE			
54101	INTERNAL AUDITING - SISTEMA CONTROLLI INTERNI	SDG01	STAFF DELLA DIREZIONE GENERALE			
54201	TRASPARENZA E ANTICORRUZIONE	SDG01	STAFF DELLA DIREZIONE GENERALE			
54601	AVVOCATURA	SDG01	STAFF DELLA DIREZIONE GENERALE			
FUN01	RESPONSABILE PROTEZIONE DATI	SDG01	STAFF DELLA DIREZIONE GENERALE			
FUN02	FISICA SANITARIA	SDS01	STAFF DELLA DIREZIONE SANITARIA			
FUN03	RACCORDO RETE TERRITORIALE E RETI CLINICO-ASSISTENZIALI	SFS01	STAFF DELLA DIREZIONE SOCIOSANITARIA			
FUN04	RAPPORTI CON ENTI TERZO SETTORE	SFS01	STAFF DELLA DIREZIONE SOCIOSANITARIA			
FUN05	PROMOZIONE E GOVERNO STRUMENTI DI TELEMEDICINA	SFS01	STAFF DELLA DIREZIONE SOCIOSANITARIA			
FUN06	SERVIZIO SOCIALE PROFESSIONALE E RETE SOCIALE	SFS01	STAFF DELLA DIREZIONE SOCIOSANITARIA			