

Organigramma Proposto

2022 - 2024

706 - ASST RHODENSE

Sistema Socio Sanitario



Regione
Lombardia

Legenda



Dipartimento Gestionale



Dipartimento Funzionale



SC – Struttura Complessa



SSD – Struttura Semplice Dipartimentale



SS – Struttura Semplice



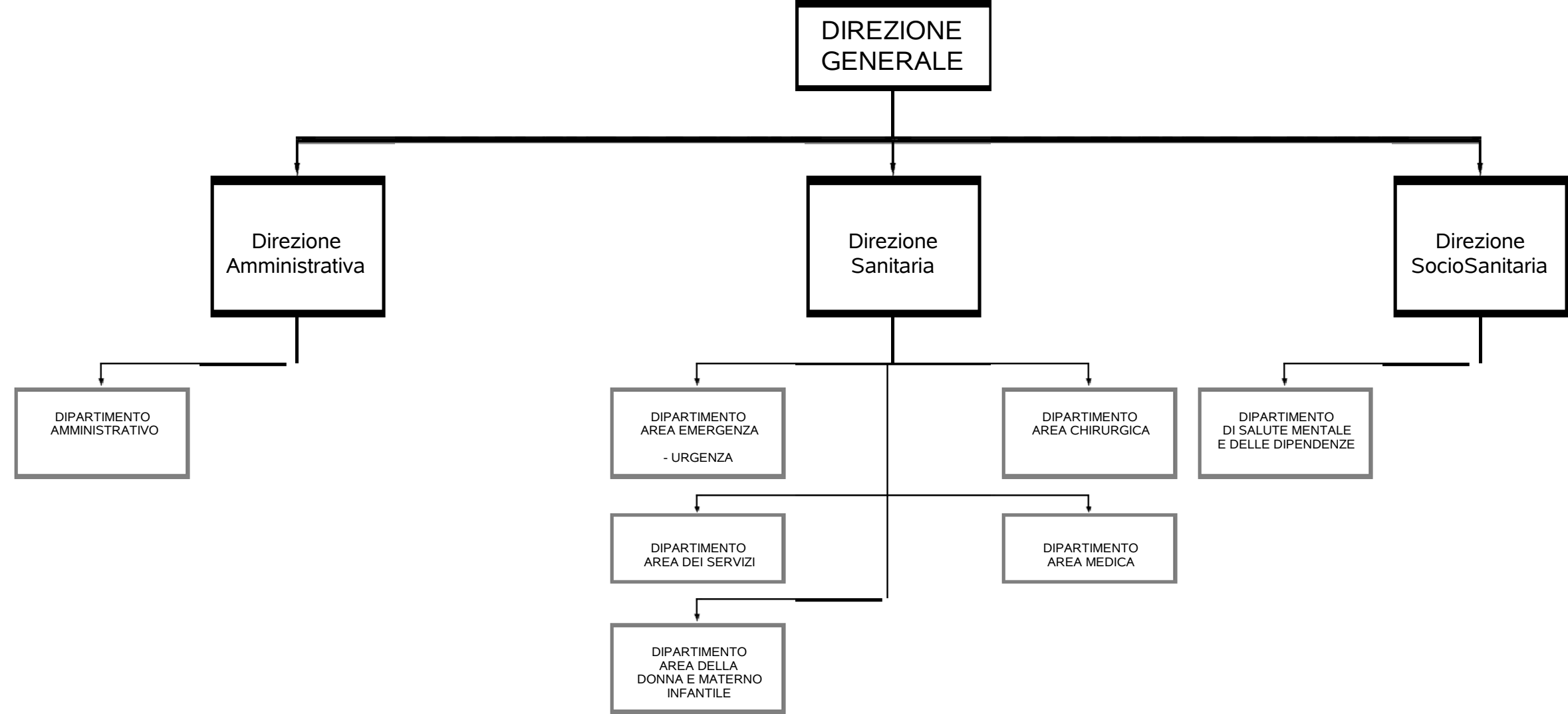
SD – Struttura Semplice Distrettuale



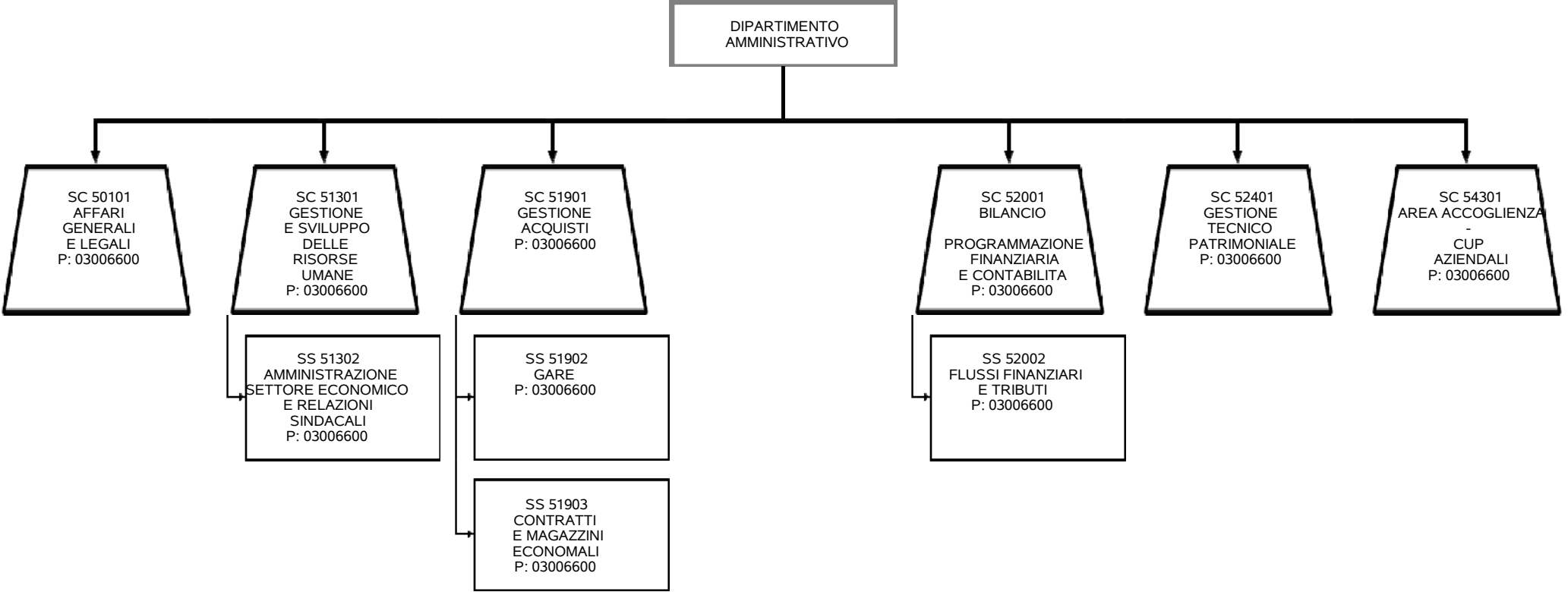
Funzione

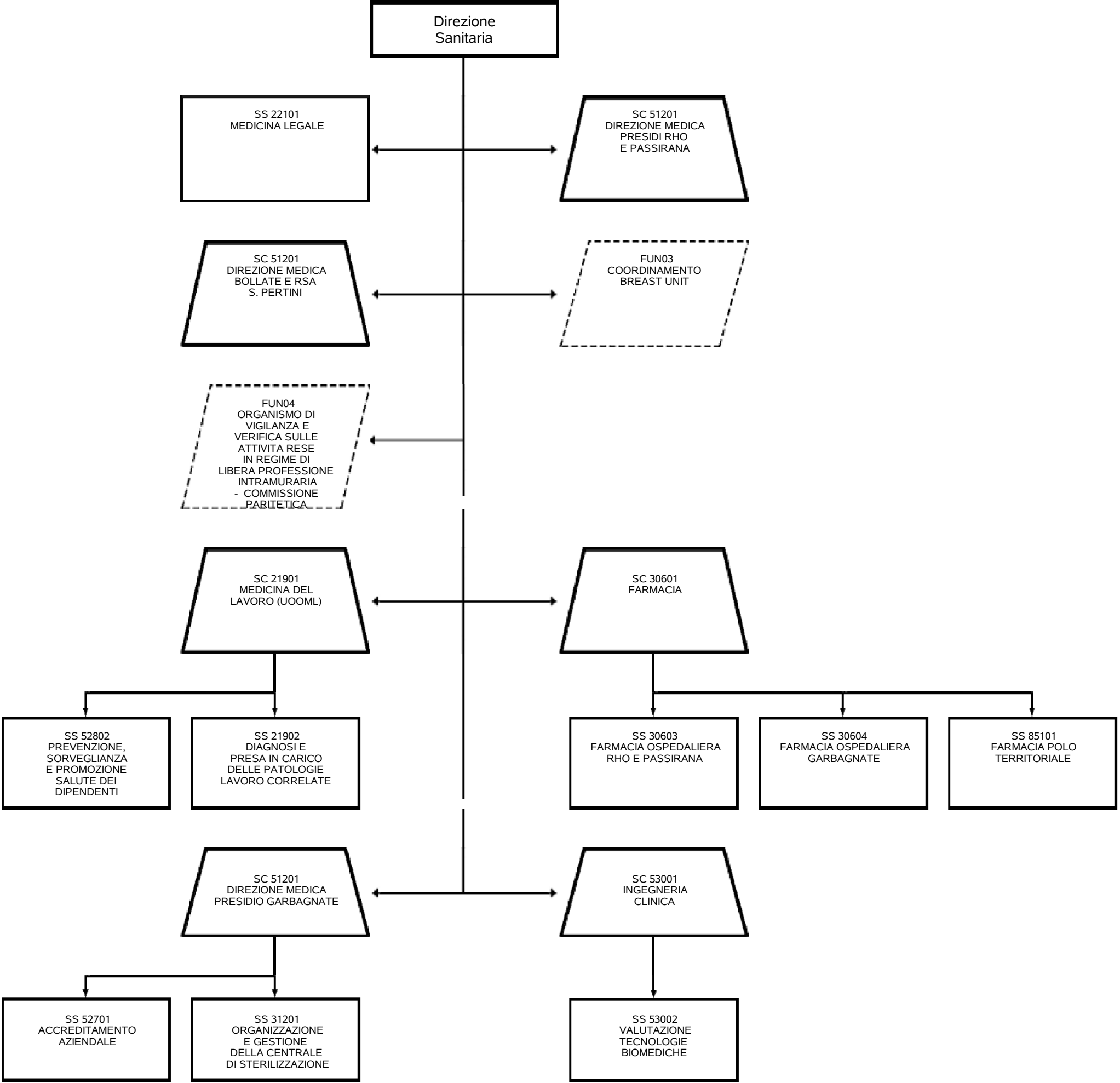


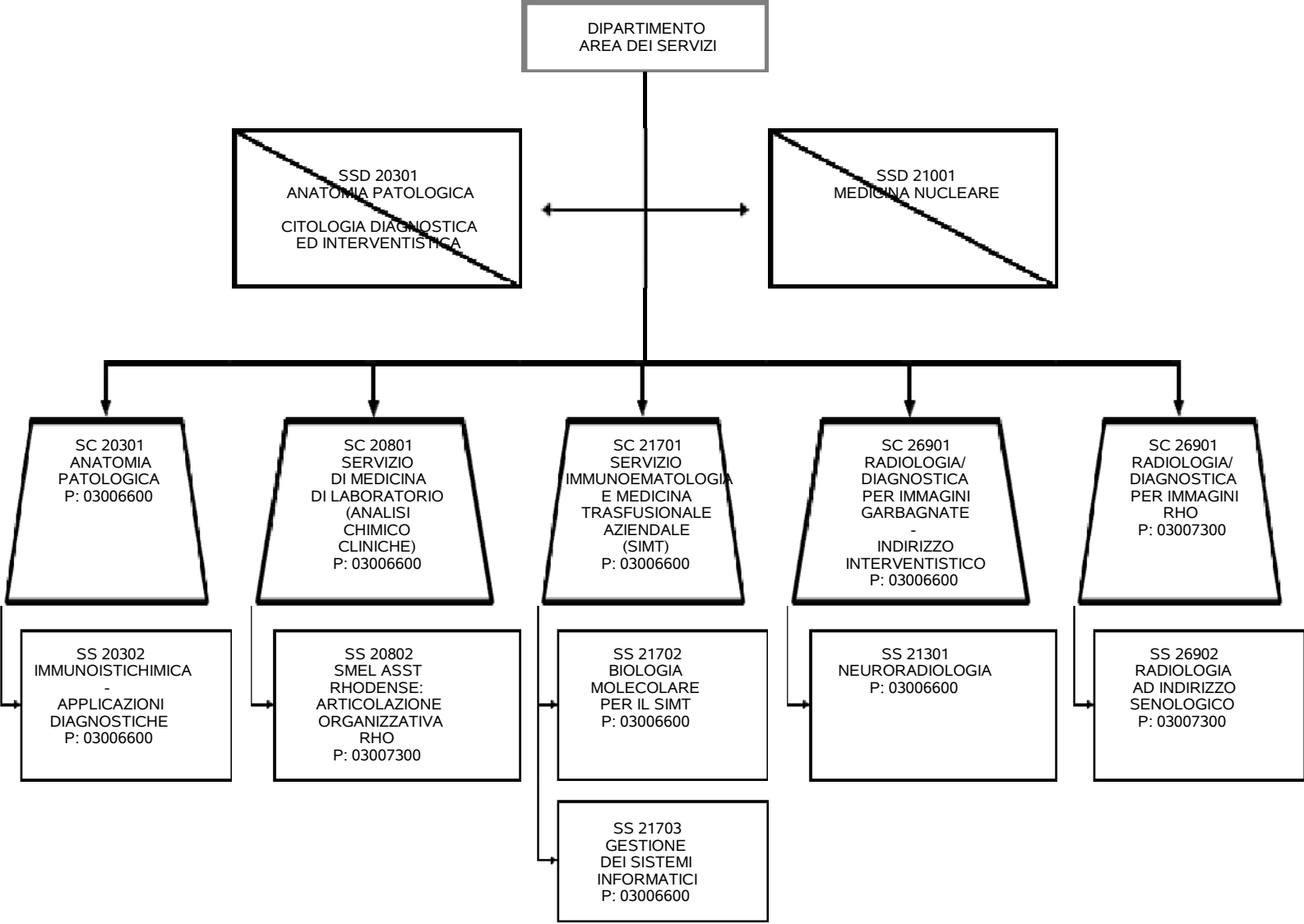
Relazione Funzionale

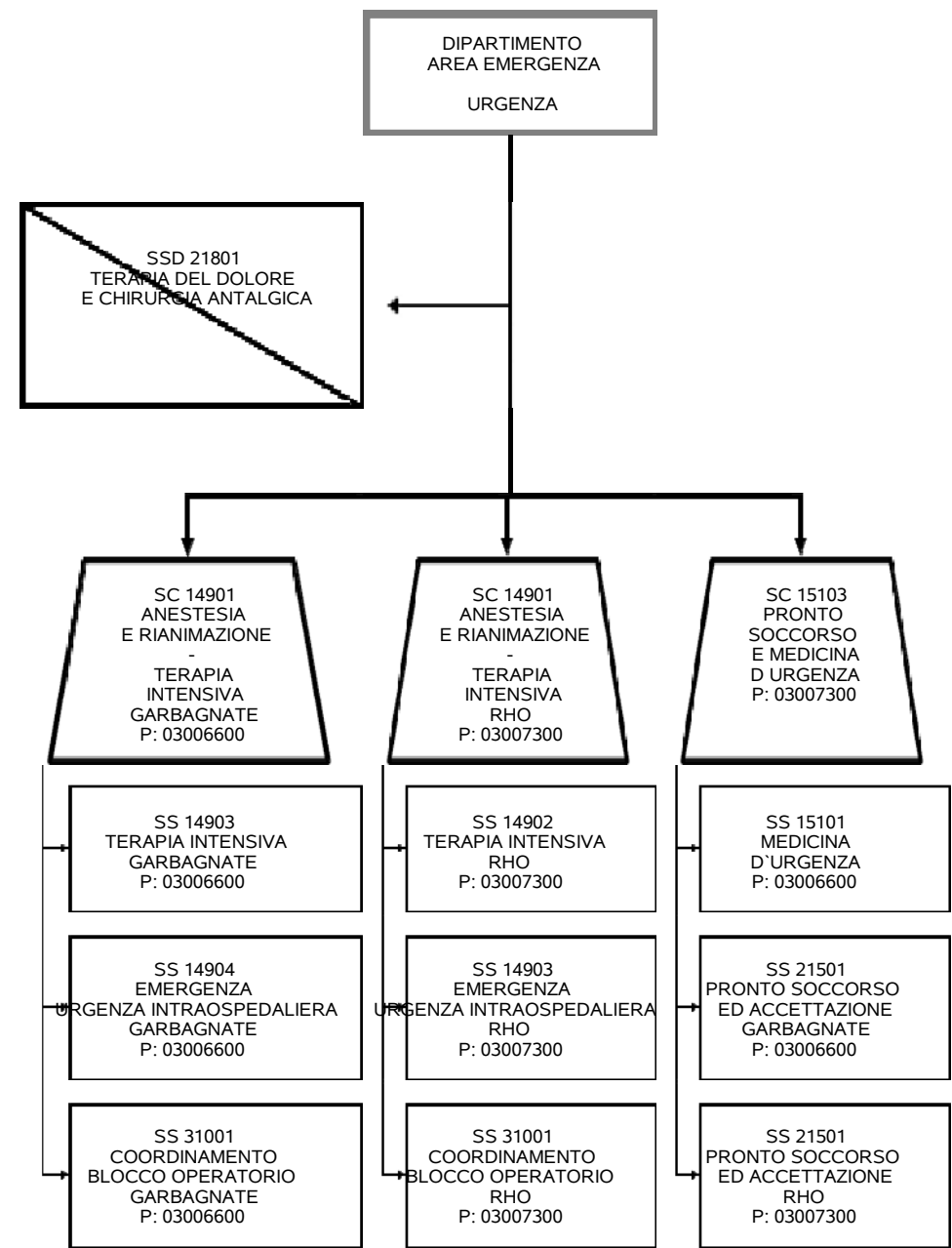


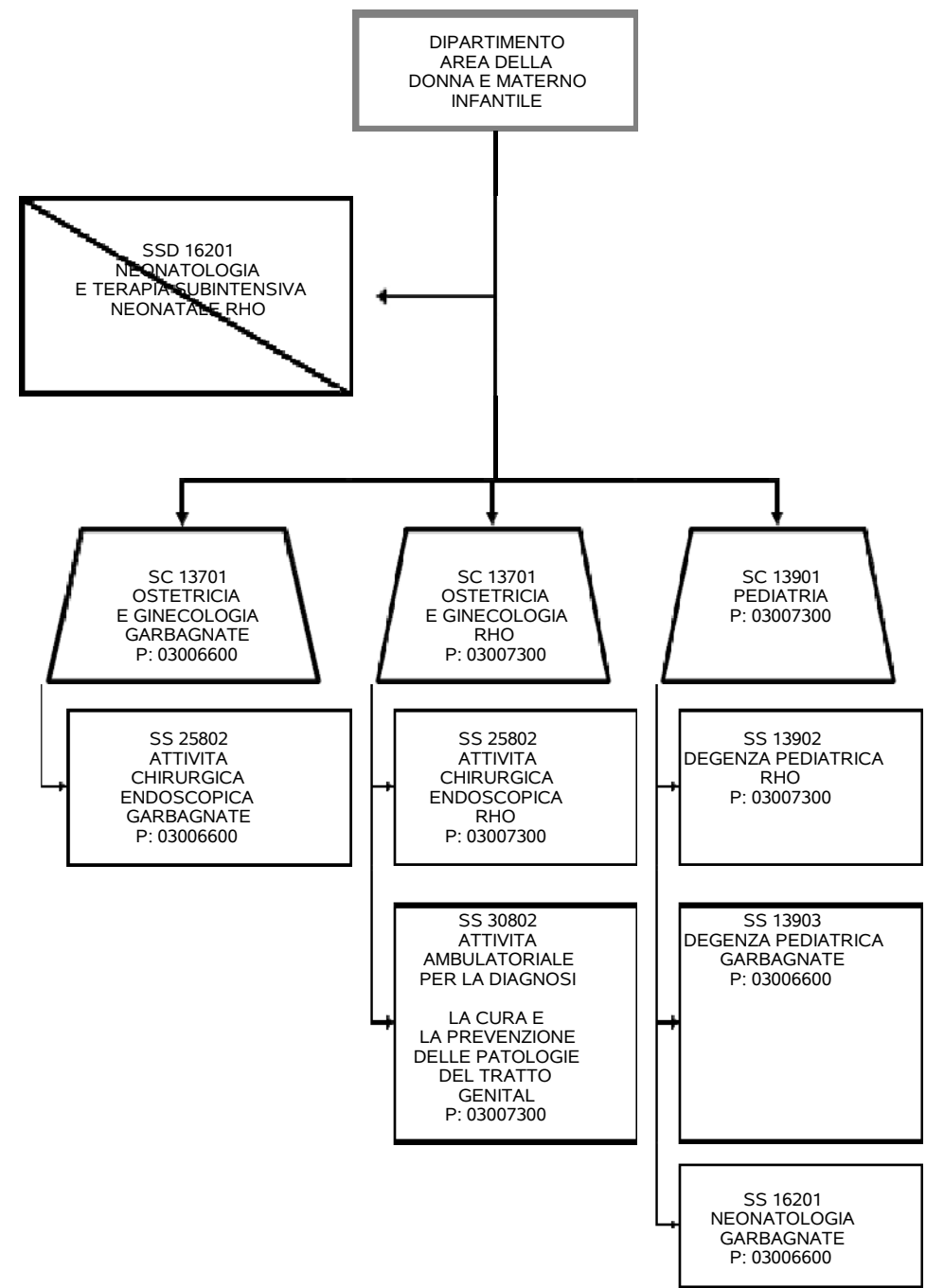


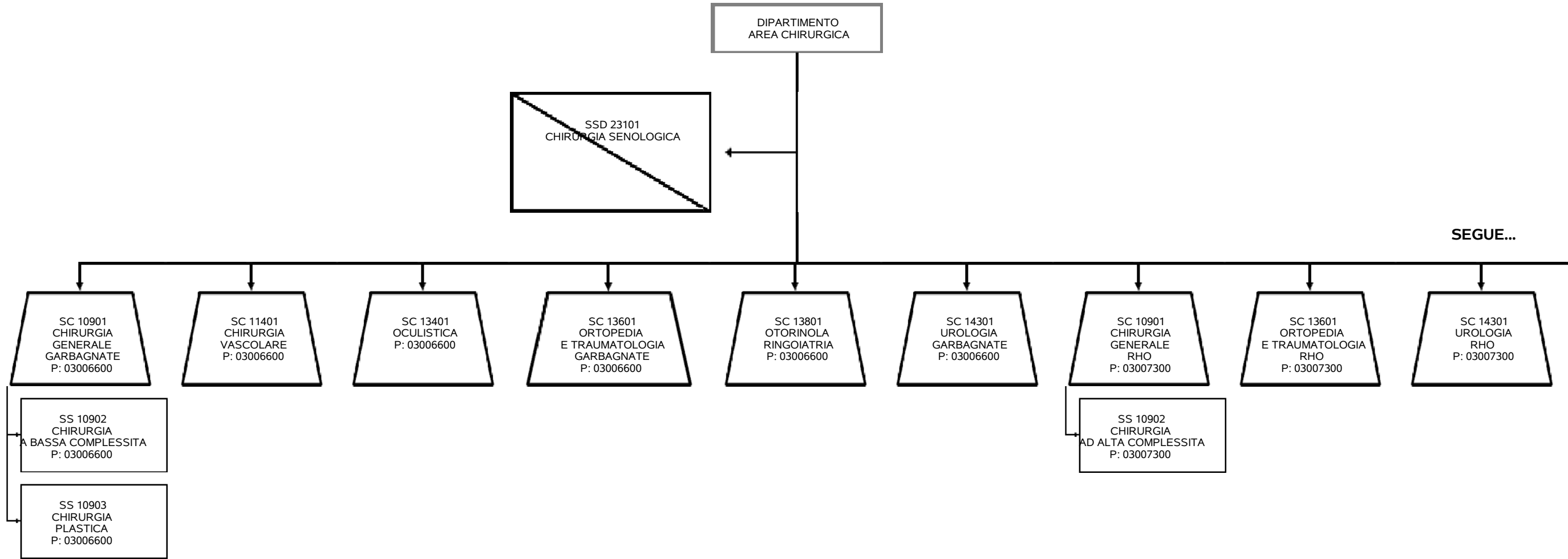


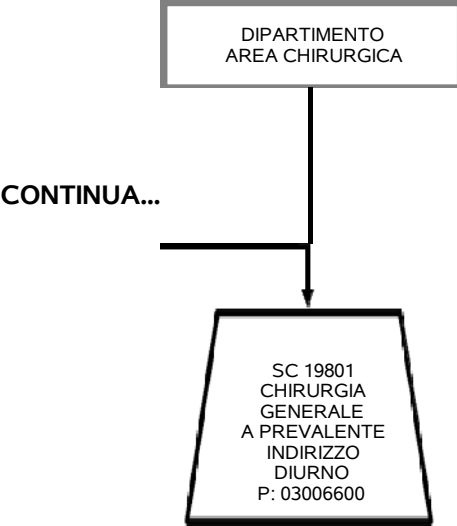


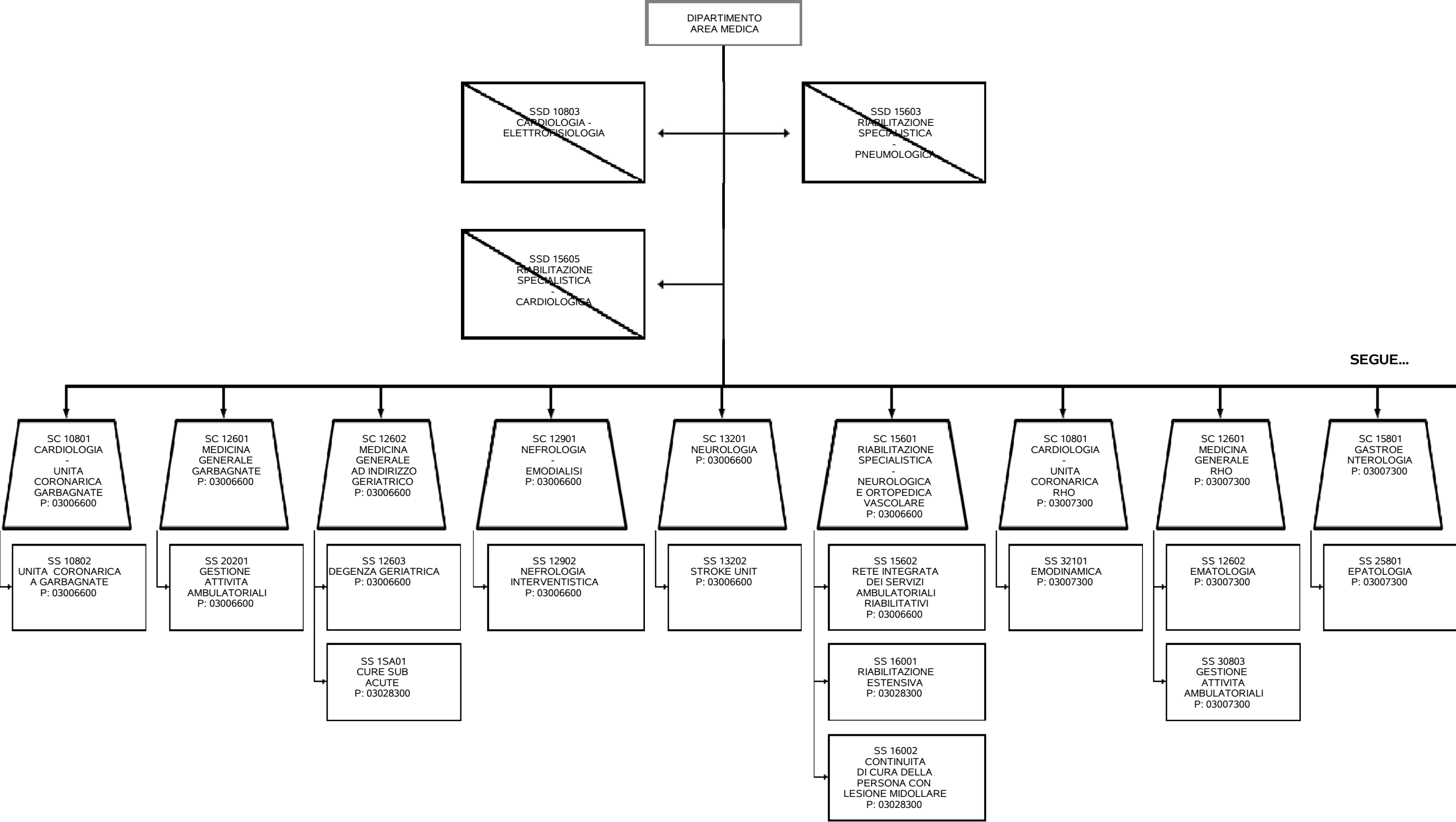


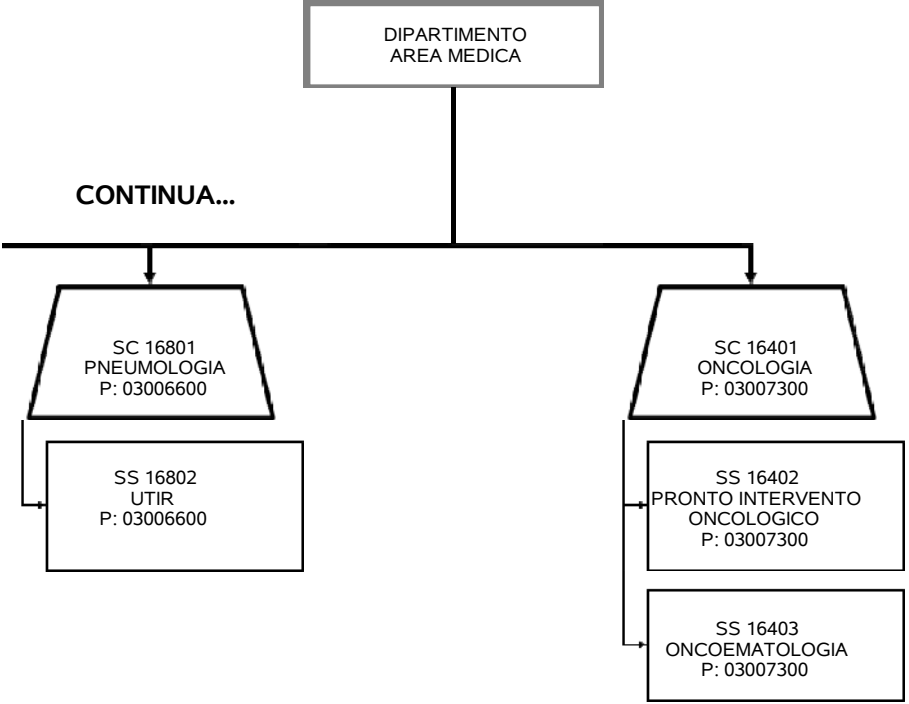


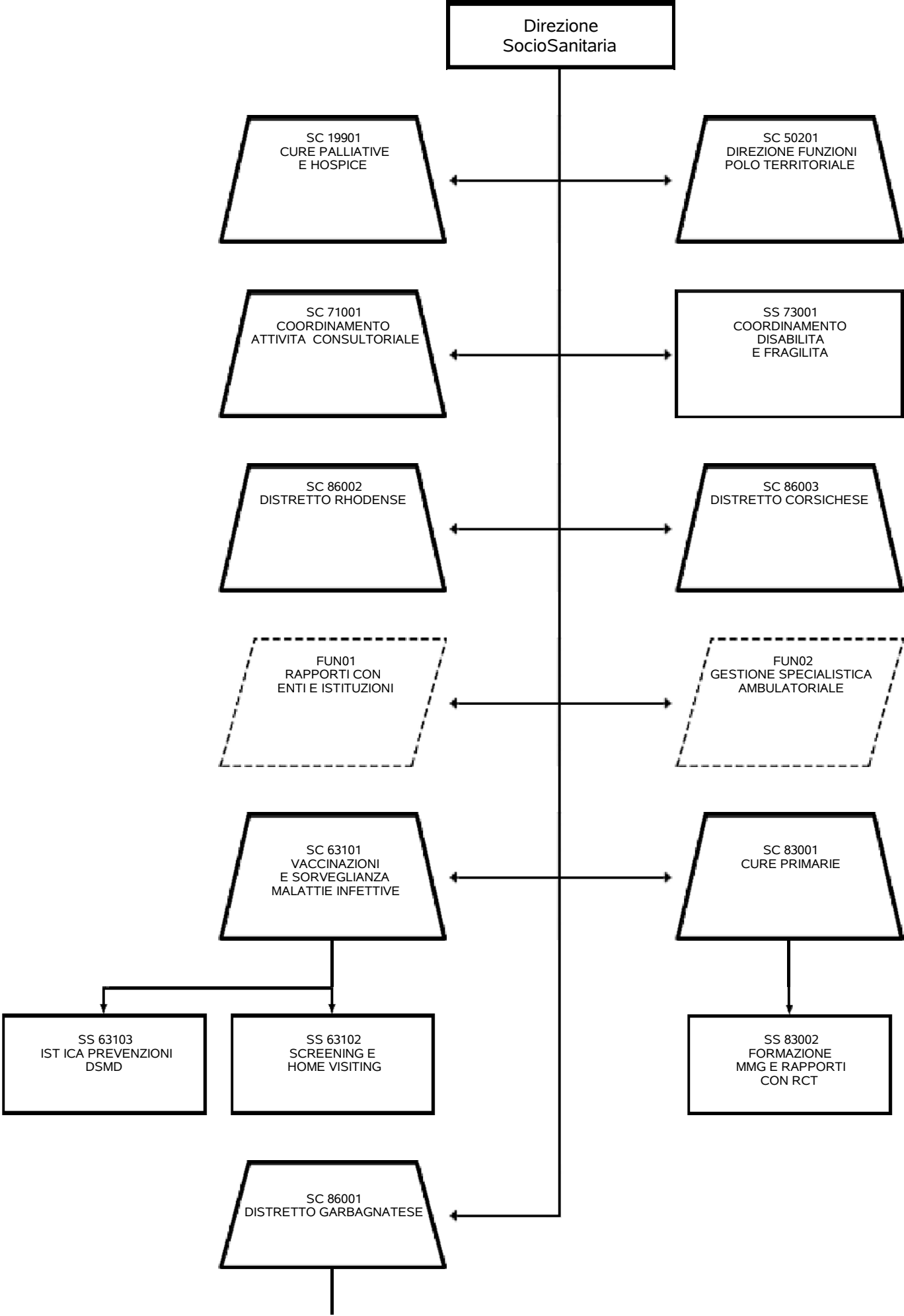


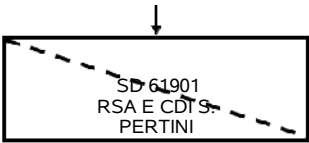


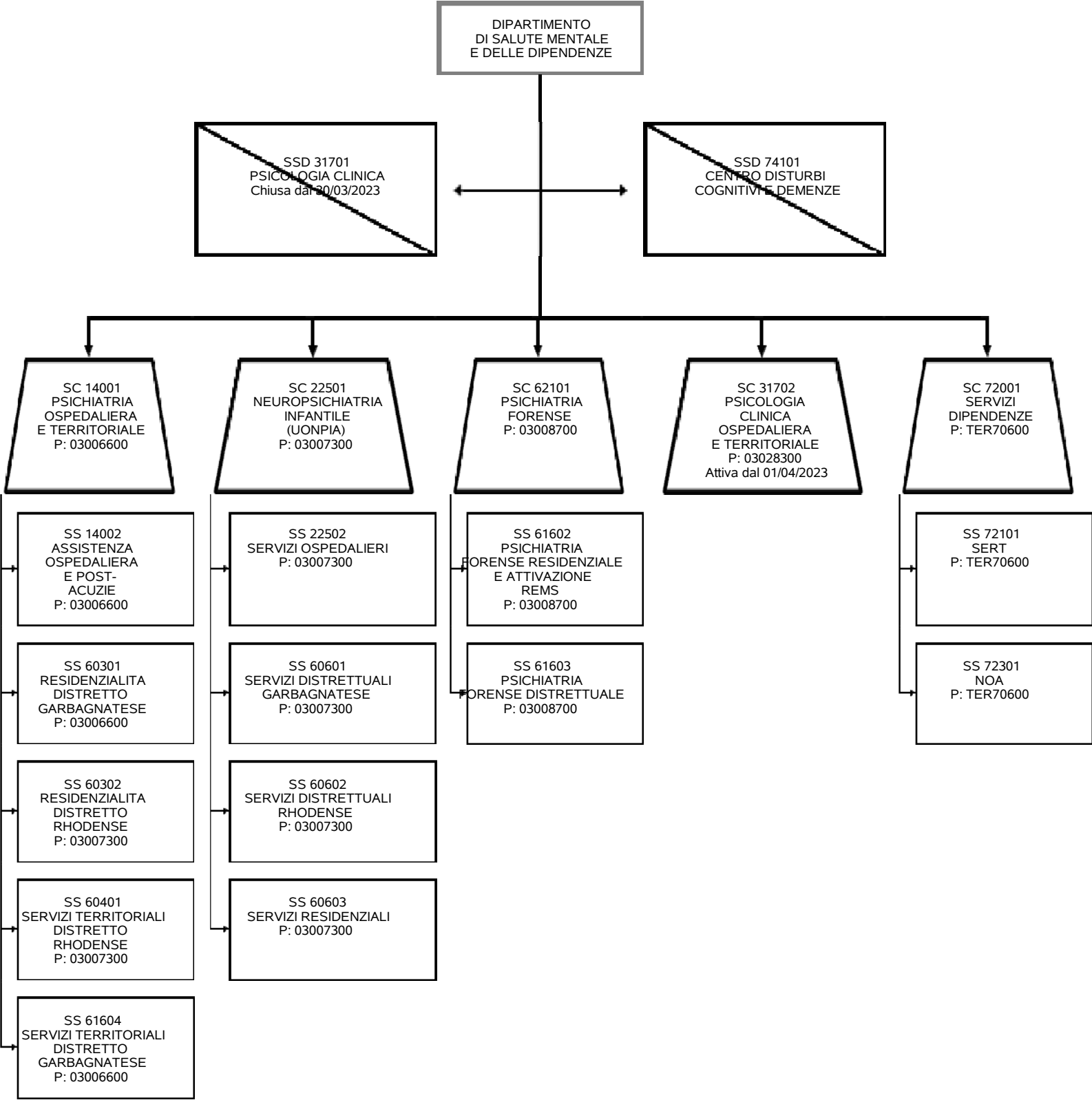


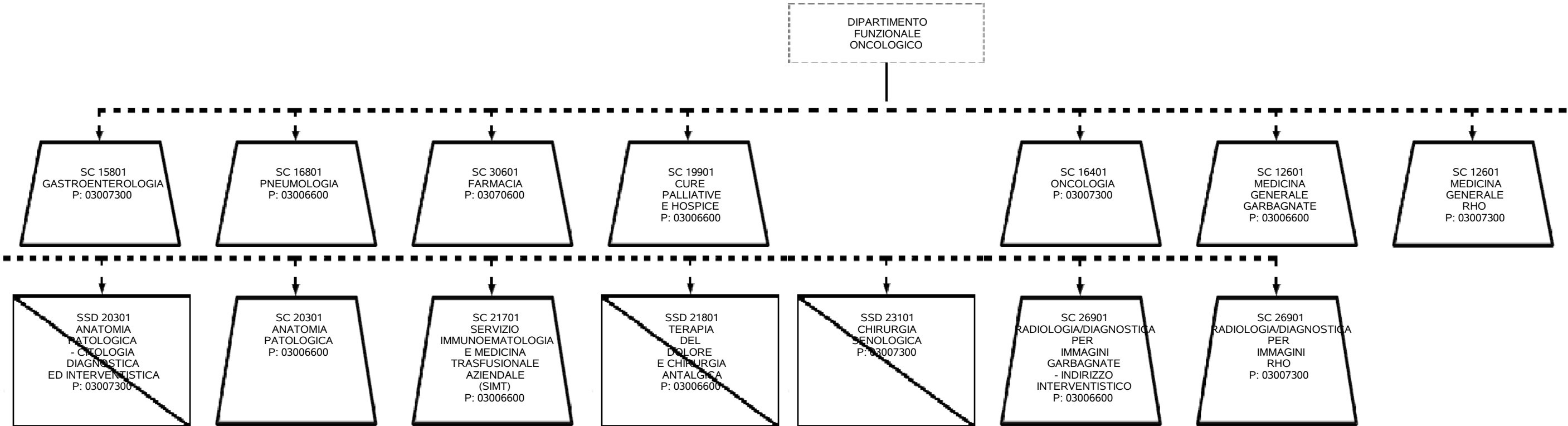


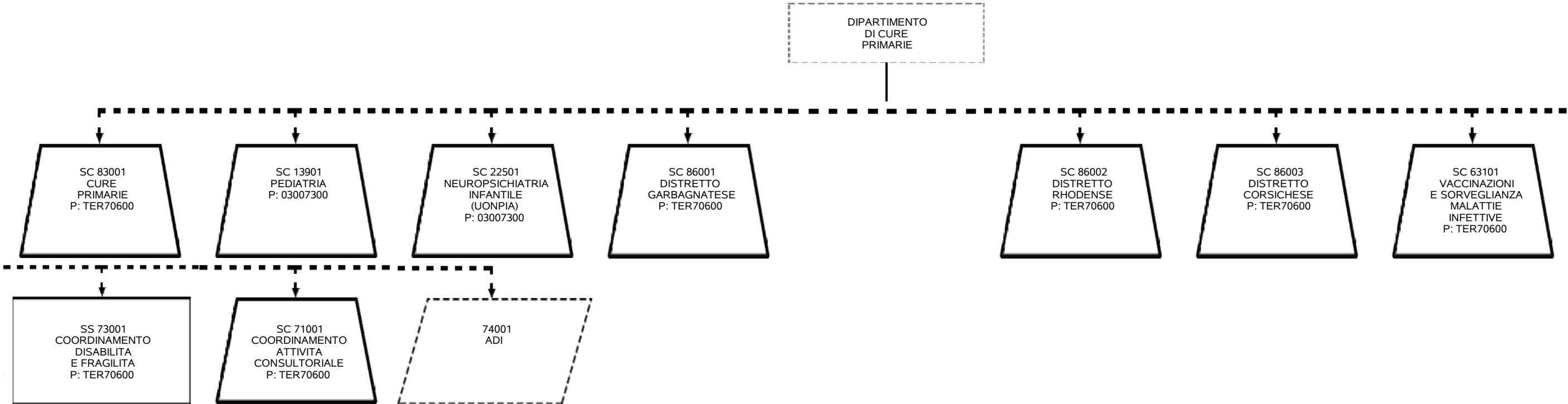


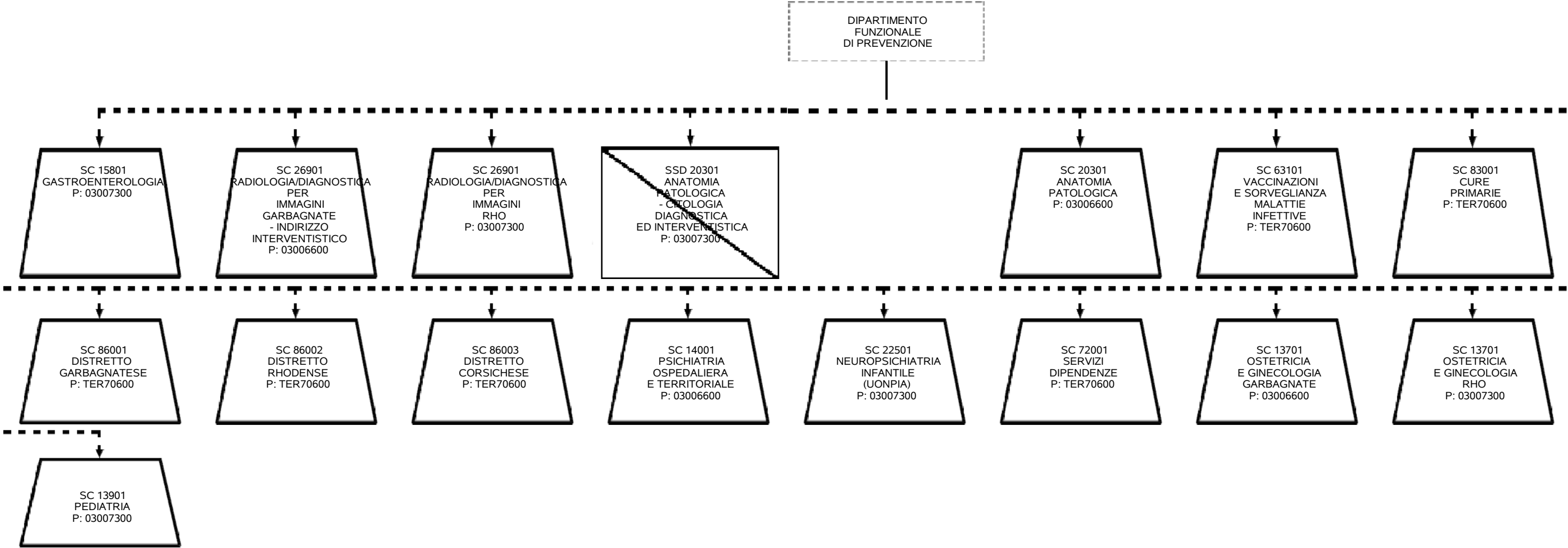


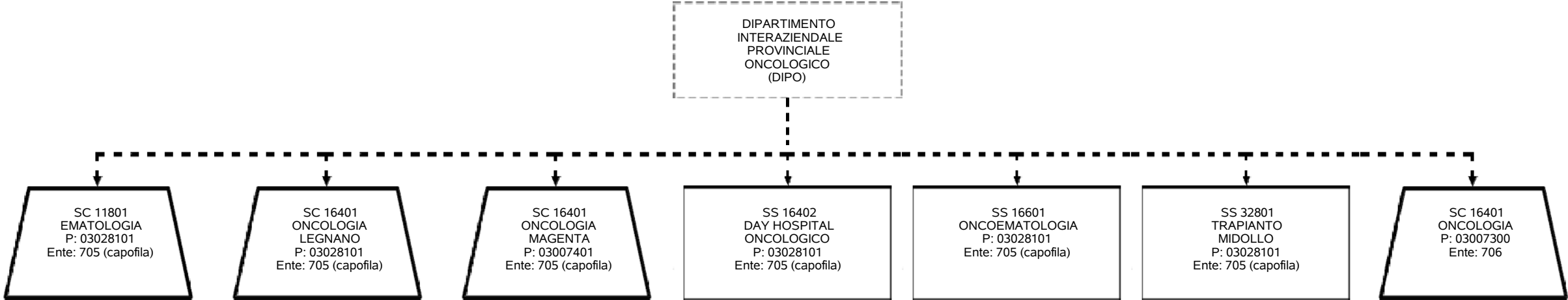


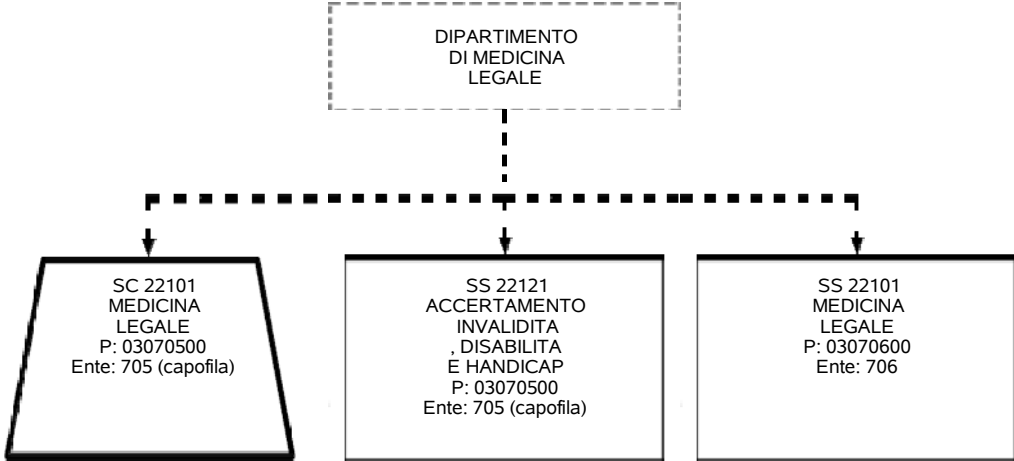


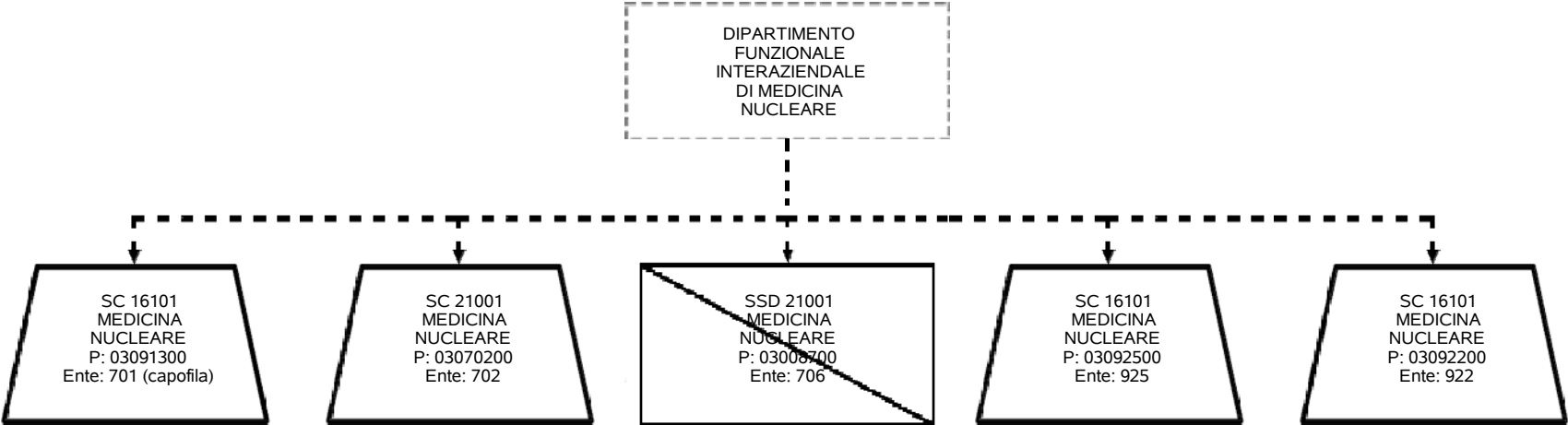


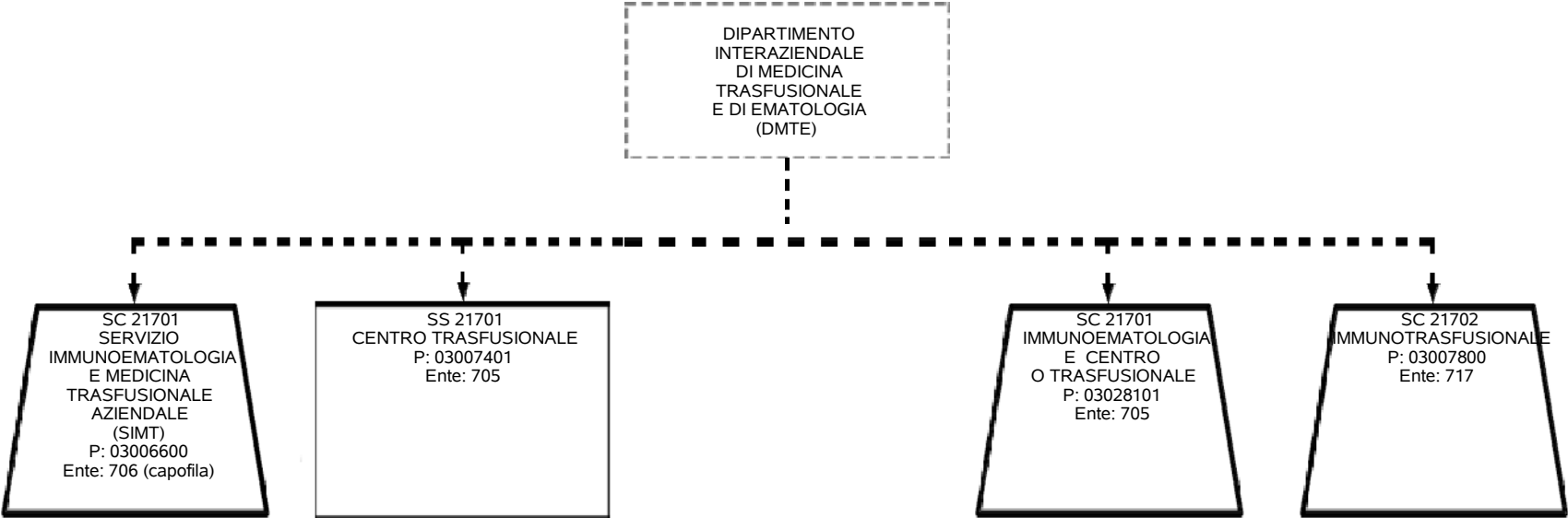


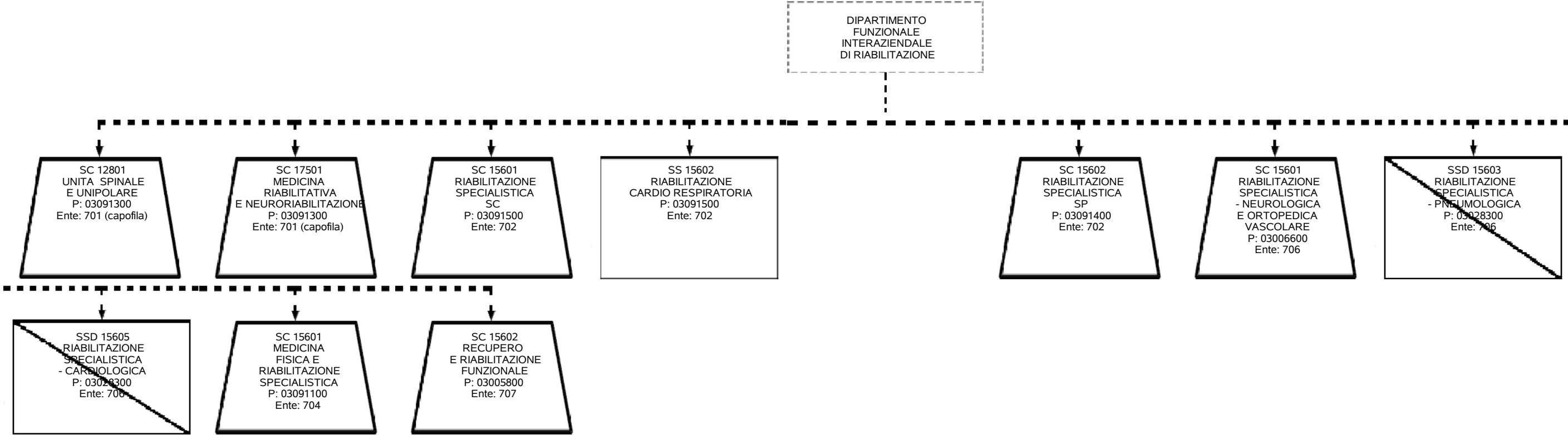


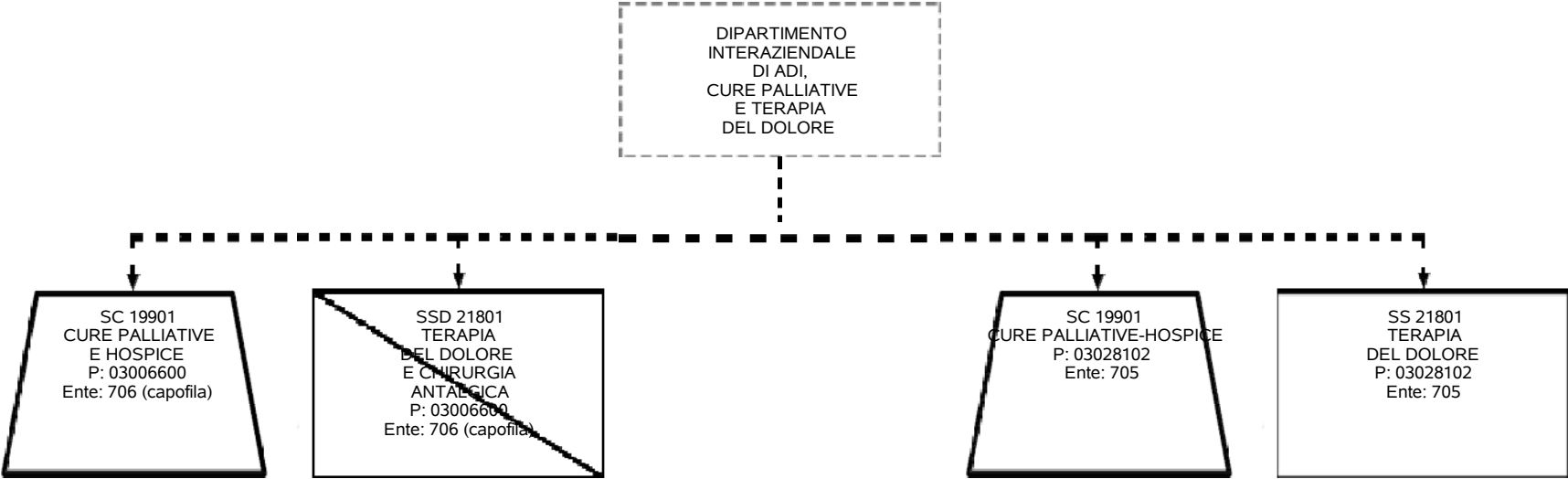












Codice Funzione	Descrizione Funzione	Codice Staff di Direzione	Descrizione Staff di Direzione	Presidio Afferenza SC	Codice Afferenza SC	Descrizione Afferenza SC
50301	FUNZIONI DI CULTO	SDG01	STAFF DELLA DIREZIONE GENERALE			
528B01	MEDICO COMPETENTE ED ATTIVITÀ DI SORVEGLIANZA SANITARIA DEL PERSONALE	SDG01	STAFF DELLA DIREZIONE GENERALE			
53101	UFFICIO RELAZIONE COL PUBBLICO (URP)	SDG01	STAFF DELLA DIREZIONE GENERALE	03070600	52701	QUALITA' E RISK MANAGEMENT
54101	INTERNAL AUDITING - SISTEMA CONTROLLI INTERNI	SDG01	STAFF DELLA DIREZIONE GENERALE	03070600	50601	CONTROLLO DI GESTIONE
63401	INFEZIONI CORRELATE ALL'ASSISTENZA E ANTIBIOTICO RESISTENZA - ICA E AMR	SFS01	STAFF DELLA DIREZIONE SOCIOSANITARIA	TER70600	63101	VACCINAZIONI E SORVEGLIANZA MALATTIE INFETTIVE
63501	HOME VISITING	SFS01	STAFF DELLA DIREZIONE SOCIOSANITARIA	TER70600	63101	VACCINAZIONI E SORVEGLIANZA MALATTIE INFETTIVE
71101	COORDINAMENTO ATTIVITÀ CONSULTORIALI	SFS01	STAFF DELLA DIREZIONE SOCIOSANITARIA	03070600	50201	DIREZIONE FUNZIONI POLO TERRITORIALE
74001	ADI	SFS01	STAFF DELLA DIREZIONE SOCIOSANITARIA	03006600	19901	CURE PALLIATIVE E HOSPICE
FUN01	RAPPORTI CON ENTI E ISTITUZIONI	SFS01	STAFF DELLA DIREZIONE SOCIOSANITARIA			
FUN02	GESTIONE SPECIALISTICA AMBULATORIALE	SFS01	STAFF DELLA DIREZIONE SOCIOSANITARIA			
FUN03	COORDINAMENTO BREAST UNIT	SDS01	STAFF DELLA DIREZIONE SANITARIA			
FUN04	ORGANISMO DI VIGILANZA E VERIFICA SULLE ATTIVITÀ RESE IN REGIME DI LIBERA PROFESSIONE INTRAMURARIA - COMMISSIONE PARITETICA	SDS01	STAFF DELLA DIREZIONE SANITARIA			

Codice Funzione	Descrizione Funzione	Codice Dipartimento Gestionale	Descrizione Dipartimento Gestionale	Codice Direzione	Descrizione Direzione	Presidio Afferenza SC	Codice Afferenza SC	Descrizione Afferenza SC
FUN06	FUNZIONE DI GESTIONE ATTUATIVA DEL PIANO OPERATIVA REGIONALE AUTISMO	DMS01	DIPARTIMENTO DI SALUTE MENTALE E DELLE DIPENDENZE	DSS	Direzione SocioSanitaria	03007300	22501	NEUROPSICHIATRIA INFANTILE (UONPIA)
FUN05	FUNZIONE DI PREVENZIONE DEL DISAGIO	DMS01	DIPARTIMENTO DI SALUTE MENTALE E DELLE DIPENDENZE	DSS	Direzione SocioSanitaria	03007300	22501	NEUROPSICHIATRIA INFANTILE (UONPIA)